



ORÇAMENTO DO IST PARA 2012

Dezembro de 2011

ÍNDICE

INTRODUÇÃO	1
ORÇAMENTO DO IST	6
2.1. RECEITA	7
2.2. DESPESA	11
ORÇAMENTO BÁSICO E INFRAESTRUTURAS	17
3.1. RECEITA	17
3.1.1. Propinas	17
3.1.2. Taxas diversas	18
3.1.3. Subsídios de Entidades Financeiras	18
3.1.4. Venda de bens e serviços	19
3.2. DESPESA	20
3.3. CUSTOS COM PESSOAL	21
3.3.1. Introdução	21
3.3.2. Remunerações	21
3.3.3. Trabalho Extraordinário	23
3.3.4. Remunerações Suplementares	23
3.3.5. Reembolsos de encargos com pessoal	23
3.4. DESPESAS DE FUNCIONAMENTO E INVESTIMENTO	24
3.4.1. Despesas de Funcionamento	24
3.4.2. Conservação e Reparação	26
3.4.3. Outros Encargos	26
3.5. DOTAÇÕES A UNIDADES ACADÉMICAS, CURSOS E LABORATÓRIOS	28
3.5.1. Introdução	28
3.5.2. Verbas atribuídas às Unidades Académicas	28
3.5.3. Imputação dos custos de exploração dos espaços utilizados	30
3.5.4. Verbas atribuídas às Coordenações dos Cursos de 1º e de 2º ciclo	32
3.5.5. Verbas atribuídas às Coordenações dos LTIs	32
ORÇAMENTO DAS UNIDADES DE EXPLORAÇÃO	33
4.1. UE10 – CONTABILIDADE CENTRAL	34
4.2. UE20 – CONTABILIDADE DE PROJECTOS	36
4.3. UE36 – TAGUSPARK	38
4.4. UE40 – DEP. ENGENHARIA CIVIL E ARQUITECTURA	39
4.5. UE62 – LABORATÓRIO DE ANÁLISES	41
4.6. UE66 – INSTITUTO SISTEMAS E ROBÓTICA	42
4.7. UE70 – INST.PLASMAS E FUSÃO NUCLEAR	43
SIGNIFICADO DOS ACRÓNIMOS	44
ANEXO 1	45
ANEXO 2	46

INTRODUÇÃO

NOTA PRÉVIA

O enquadramento conjuntural do ano económico de 2012 justifica que, pela primeira vez, seja necessário proceder a um enquadramento prévio das condições, constrangimentos e incertezas que irão condicionar a execução do orçamento do IST para 2012, tanto quanto é possível prever em Dezembro de 2011.

Tendo presente que um orçamento é, por definição, uma previsão das receitas e despesas relativas a um determinado ano, importa ter presente que no caso do IST as receitas se dividem naquelas que têm origem na dotação transferida do Orçamento do Estado (financiamento público) e naquelas que têm origem em receitas próprias (propinas e projectos obtidos em ambiente competitivo). Ainda nesta matéria, nos termos do próprio Regime Jurídico das Instituições de Ensino Superior, devem ser integrados no orçamento para 2012 os saldos de gerência de anos anteriores que, nos termos da lei, podem ser utilizados para pagamento das contribuições para a CGA.

As bases do financiamento público do ensino superior encontram-se reguladas na Lei n.º 37/2003, de 22 de Agosto. Vale a pena recordar aqueles que são, nos termos da própria Lei, os objectivos do financiamento do ensino superior:

- a) Assegurar o cumprimento das prioridades nacionais em matéria de política educativa;
- b) Estimular planos de apoio às instituições de ensino superior no exercício das atribuições de um ensino de qualidade;
- c) Promover a adequação entre o tipo de apoio concedido e os planos de desenvolvimento das instituições;
- d) Incentivar a procura de fontes de financiamento de natureza concorrencial com base em critérios de qualidade e excelência;
- e) Promover o direito à igualdade de oportunidades de acesso, frequência e sucesso escolar, pela superação de desigualdades económicas, sociais e culturais;
- f) Valorizar o mérito, dedicação e aproveitamento escolar dos estudantes, independentemente das suas capacidades económicas.

Passados oito anos sobre a entrada em vigor da Lei, somos forçados a concluir que o objectivo de “incentivar a procura de fontes de financiamento de natureza concorrencial com base em critérios de qualidade e excelência” foi eficazmente prosseguido pelos sucessivos Governos e, plenamente alcançado. Infelizmente foi o único.

De facto, se as universidades quiseram sobreviver e/ou prosseguir no caminho da qualidade e da excelência tiveram que garantir uma constante e elevada captação de receitas próprias. No que concerne a todos os outros objectivos enunciados na lei estes foram, na melhor das hipóteses, apenas parcialmente atingidos, quando não ignorados ou flagrantemente repudiados.

A título de exemplo do nível de incumprimento da Lei do Financiamento o último ano em que o Governo fez publicar a portaria contendo o método de cálculo da dotação orçamental de cada instituição foi 2006. Desde então, as dotações reais atribuídas às universidades têm vindo a apresentar uma tendência de diminuição, que culmina no ano de 2012 onde, no caso do IST, a dotação atribuída – no montante de € 37.155.452 – é apenas comparável à dotação atribuída no já distante ano de 1998

Verifica-se assim que a dotação proposta para o IST para 2012 é de aproximadamente 75% da dotação atribuída em 2006, enquanto que os custos (unitários) com pessoal serão, em 2012, superiores aos de 2006, tendo em consideração as responsabilidades adicionais em sede de CGA, os aumentos da função pública de 2007 a 2009 e as reduções de vencimento aprovadas em 2011 e propostas para 2012. Pede-se assim ao IST que funcione em 2012 com um valor de dotação do Orçamento do Estado 25% inferior ao de 2006, quando os custos unitários de pessoal serão superiores aos de 2006, as despesas de operação muito superiores (v.g. o IVA da energia, que em 2012 passa para a taxa de 23%, o que representa um aumento de despesa de € 240.000,00) e o número de alunos significativamente maior.

Esta realidade significará que, uma vez aplicada a dotação do Orçamento do Estado no pagamento de aproximadamente 68,5% das responsabilidades salariais, e pagos os restantes salários através do recurso a receitas próprias, o que sobrar terá que ser exclusivamente canalizado para o cumprimento das obrigações inadiáveis emergentes da execução de projectos e para garantir, em níveis mínimos, a continuação em funcionamento do próprio Instituto.

Como exemplo das consequências desta brutal contracção da receita originária do financiamento público, já previstas no orçamento que agora é apresentado, apontamos a diminuição dos níveis de serviço da limpeza das instalações, a não previsão de quaisquer intervenções de conservação e manutenção (com excepção das que forem urgentes ou para as quais exista financiamento específico) e, pela primeira vez na sua história mais recente, o abandono da política de abertura do IST vinte e quatro horas por dia, 365 dias por ano.

Dois factores de profunda incerteza ensobram a execução orçamental de 2012. Por um lado a, neste momento real, impossibilidade de serem realizadas parte significativa das alterações orçamentais sem que as mesmas sejam previamente aprovadas pelo Ministro das Finanças, em flagrante e directa violação do que, sobre a matéria, se encontra estabelecido no Regime Jurídico das Instituições de Ensino Superior. O tempo (alargado) para obtenção dessas autorizações não é compaginável com a execução atempada dos projectos a cargo do IST.

A manter-se essa impossibilidade fica comprometida, provavelmente de forma irremediável, a execução do orçamento de 2012, podendo o IST deparar-se, muito rapidamente, com uma situação de impossibilidade de cabimentar despesa, o que tem como consequência a não realização da mesma. Estamos, assim, perante um cenário de efectiva “paragem” da Instituição a meio do ano, fenómeno este que já teve lugar em 2011, mas apenas próximo do mês de Dezembro.

O outro factor que ensombra a execução orçamental de 2012 está relacionado com a possibilidade real de que os saldos de gerência tenham que ser entregues ao Ministério das Finanças, o que, se acontecer, será mais uma vez ao arrepio do que se encontra estabelecido no Regime Jurídico das Instituições de Ensino Superior.

APRESENTAÇÃO DO ORÇAMENTO DO IST PARA O ANO DE 2012

O presente documento apresenta uma previsão das receitas e despesas do Instituto Superior Técnico para o ano económico de 2012. Na sua preparação foram consideradas:

- (i) As verbas públicas atribuídas ao IST pelo Ministério da Educação e Ciência (MEC), correspondentes às dotações do Orçamento de Estado (OE);
- (ii) As previsões relativas aos contratos de investigação científica, de desenvolvimento tecnológico e/ou de prestação de serviços;
- (iii) As previsões de outras Receitas Próprias (RP), elaboradas com base nas informações fornecidas pelos Serviços Centrais e na receita de 2010 das Unidades;

O Conselho de Gestão (CG) prevê que as receitas da Escola, no ano 2012, ascendam a 85.484.181 €. Neste valor incluem-se as receitas provenientes de financiamento público e de receitas próprias. O financiamento público proveniente do OE representa 43,46% da receita total prevista para 2012. As propinas de graduação e pós-graduação constituem igualmente uma receita relevante, representando cerca de 12,44% da receita total.

A dotação do Orçamento de Estado para 2012 é de 37.155.452 €. Esta dotação representa uma diminuição de 25% , relativamente ao ano de 2011, o que significa um “corte” que é praticamente o dobro da estimada redução de responsabilidades com salários pagos pelo Orçamento do Estado. Esta descida na dotação do OE é a maior sofrida pelo IST nas últimas décadas e implica um desafio para a gestão da instituição de modo a garantir que o necessário equilíbrio orçamental que a execução deste orçamento terá que apresentar não implicará uma diminuição da qualidade de ensino e investigação praticados.

Ano	OE (€)	PIDDAC (€)	Total (€)
1998	37.952.884	6.657291	44.610.174
1999	42.826.388	0	42.826.388
2000	45.900.809	8.781.566	54.682.375
2001	45 540 637	4 514 091	50 054 728
2002	47 775 201	1 746 829	49 522 030
2003	49 095 979	660 560	49 756 539
2004	48 620 174	619 152	49 239 326
2005	49 459 677	2 265 200	51 724 877
2006	49 035 030	832 500	49 867 530
2007	47 317 707	370 000	47 687 707
2008	47 536 104	0	47 536 104
2009	48 456 321	0	48 456 321
2010	55 217 657	0	55 217 657
2011	49 646 368	0	49 646 368
2012	37 155 452	0	37 155 452

Tabela 1.1 - Evolução das transferências do Orçamento de Estado para o IST no período 1998-2012 e dotação inscrita na Lei do Orçamento para 2012.

O orçamento foi preparado de acordo com as instruções recebidas, que mantém a obrigatoriedade das Instituições do Ensino Superior contribuírem com 15% dos salários dos trabalhadores em funções públicas para a Caixa Geral de Aposentações (CGA).

O pagamento pelas instituições de Ensino Superior dos descontos para a CGA iniciou-se em 2007, com descontos correspondentes a 7,5% dos salários dos trabalhadores, que aumentou para 11% em 2008. Em 2009 a situação agravou-se uma vez que a taxa de 11% se manteve e os salários aumentaram 2,9%. Na execução de 2010 o aumento da dotação recebida compensou o deficit existente, o que não se verificou em 2011, nem se verificará em 2012.

No orçamento de 2012, é mantida a obrigatoriedade das Instituições do Ensino Superior contribuírem com 2,5% dos salários dos trabalhadores em funções públicas para a ADSE. O pagamento desta contribuição irá ser feito recorrendo a receitas próprias.

Como referido nos sucessivos orçamentos do IST, o Governo continua a não cumprir, desde 2006, o Contrato de Desenvolvimento assinado entre o MCTES e o IST em 2004. Em resultado desse incumprimento, o IST suportou integralmente, por receitas próprias o custo da construção do bloco E do edifício do Taguspark, Existe ainda uma dívida do MCTES ao IST, relativa à formação pós-graduada de docentes do Ensino Superior Público, no período de 1997 a 2002, com valor estimado em 2.477.167 €, dívida esta que nunca foi paga nem formalmente reconhecida pelo MCTES.

Em 2012, a dotação do Orçamento de Estado é, mais do que nunca, insuficiente para pagar as despesas com pessoal, no montante global de 54.253.695 €, sendo previsto, na versão

do orçamento aprovado na Direcção Geral do Orçamento, que 17.098.243€ serão pagos através de receitas próprias. O valor global traduz uma diminuição, em termos absolutos, relativamente ao orçamento de 2011 de um montante de 13.413.746€, resultante, essencialmente, da diminuição ou supressão a maioria dos subsídios de férias e Natal, de aposentações, e também do facto de o orçamento de 2011 prever um montante com novas contratações, muitas das quais vieram a ser internas ou a corresponder a uma redução nas aquisições de serviços, sendo que o mapa de pessoal que acompanha o orçamento para 2012 não prevê nenhuma contratação nas três carreiras existentes.

A componente de pessoal paga por receitas próprias é financiada, em parte muito significativa, por projectos específicos, prevendo-se que um valor de 6.882.766 seja reembolsado aos órgãos centrais.

O quadro seguinte mostra a evolução da dotação do OE atribuída ao IST, comparando-a com a evolução dos custos com pessoal. O aumento dos custos com pessoal verificado a partir de 2007 está relacionado com o aumento de responsabilidades em sede de CGA e ADSE, não traduzindo um real aumento do número de trabalhadores do IST. A descida verificada a partir de 2011 resulta essencialmente das reduções salariais impostas à função pública e da redução do número de professores do IST.

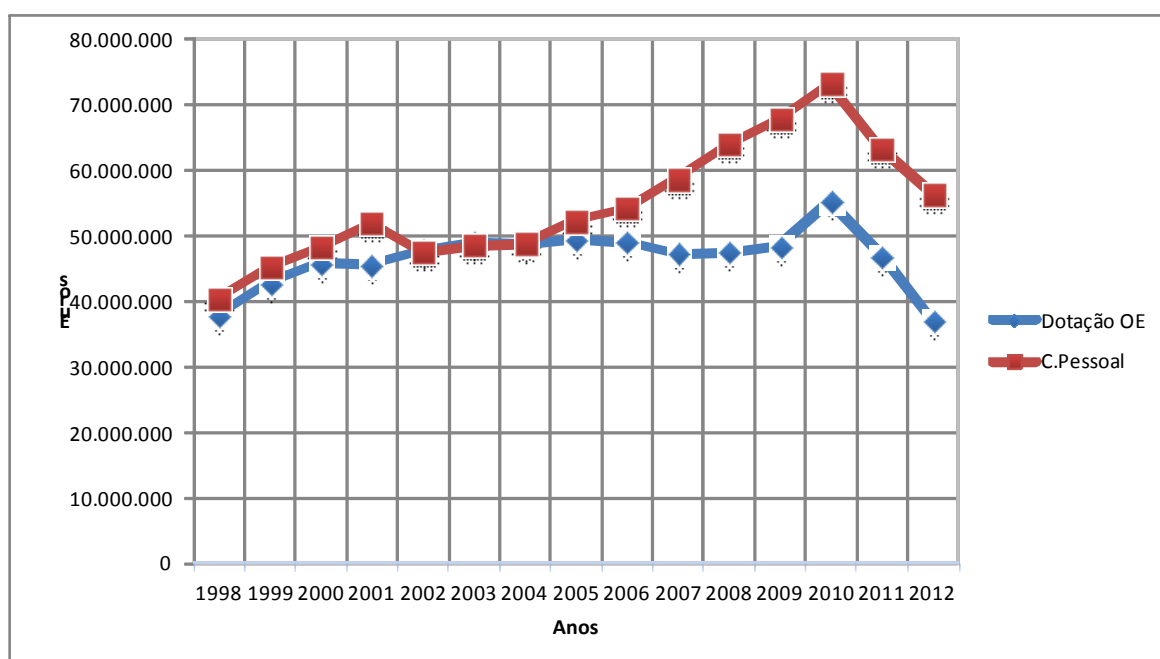


Figura 1.1 – Evolução da dotação do Orçamento do Estado para exploração (isto é, sem PIDDAC) e dos custos com pessoal do IST.

ORÇAMENTO DO IST

O Orçamento do IST, para o ano 2012, está estruturado de acordo com a Portaria n.º 794/2000 de 20 de Setembro, que institui o Plano Oficial de Contabilidade para o sector da Educação. A Circular série A n.º 1367 de 25 de Julho de 2002, da Direcção Geral do Orçamento obriga à elaboração do Orçamento por fontes de financiamento, baseando-se a sua classificação na proveniência da receita.

As fontes de financiamento, para os “Serviços e Fundos Autónomos”, como o IST, para o ano de 2012 são, de acordo com a Circular série A n.º 1367 de 1 de Agosto de 2011, republicada a 18 de Agosto de 2011:

- 3 – Esforço Financeiro Nacional (OE)
 - 31 – Estado - Receitas Gerais (RG)
 - 311 – RG não afectas a projectos co-financiados
 - 312 – RG afectas a projectos co-financiados
 - 313 - Saldos de RG não afectas a projectos cofinanciados
 - 314 - Saldos de RG afectas a projectos cofinanciados
 - 319 - Transferências de RG entre organismos
 - 32 - Créditos externos consignados pelo Estado
 - 33 - Financiamento Nacional RG por conta de fundos comunitários (A)

- 4 – Financiamento da União Europeia
 - 41 – Feder QCA III e PO
 - 411 – Feder – QCA III
 - 412 – Feder – PO Factores de Competitividade
 - 413 - Feder - PO Valorização do Território
 - 414 - Feder - PO Regional Norte
 - 415 - Feder - PO Regional Centro
 - 416 - Feder - PO Regional Lisboa
 - 417 - Feder - PO Regional Alentejo
 - 418 - Feder - PO Regional Algarve
 - 419 - Feder - PO Assistência Técnica
 - 42 – Feder Cooperação
 - 421 - Feder - Cooperação Transfronteiriça
 - 422 – Feder – Cooperação Transnacional
 - 423 - Feder - Cooperação Inter-Regional
 - 43 – Fundo de Coesão – QCA III
 - ...
 - 44 – Fundo Social Europeu
 - 441 - Fundo social Europeu – QCA III
 - 442– Fundo social Europeu – PO Potencial Humano
 - 443 - Fundo social Europeu - PO Factores de Competitividade
 - 444 - Fundo social Europeu – Valorização do Território
 - 445 - Fundo social Europeu – Assistência Técnica

- 45 - Feoga Orientação / FEADER
- 46 - Feoga Garantia / FEAGA
- 47 – Fundo Europeu das Pescas
- 48 – Outros
- 49 - Financiamento Comunitário por conta de fundos nacionais
- 5 – Receitas Próprias (RP)
 - 51 – Receitas Próprias do Ano
 - 52 – Saldo de RP Transitados (A)
 - 53 - Financiamento Nacional RP por conta de fundos comunitários (A)
 - 54 - Transferências de RP entre organismos
- 7 – Contração de Empréstimos
 - 71 - No sistema bancário interno
 - 72 - No sistema bancário externo

(A) A utilizar apenas durante a Execução Orçamental

2.1. RECEITA

A tabela 2.1 apresenta a receita global do Orçamento do IST para 2012. A receita inclui o financiamento do MEC, no valor de 37.155.452 €, Não está incluída no OE de 2012, para o IST, qualquer verba para “Investimentos do Plano”.

As receitas próprias ascendem a 48.328.729 € provenientes dos núcleos de graduação e pós-graduação e formação contínua, transferências de diversas entidades e vendas e prestação de serviços no âmbito de projectos de investigação e desenvolvimento.

O contexto de crise económica e financeira teve, como reflexo directo e imediato, uma diminuição de 25,16 % da receita proveniente do OE mas, coloca também, grande pressão sobre a receita prevista proveniente de receitas próprias, na medida em que a prevista desaceleração da economia tornará muito mais difícil a obtenção e execução de projectos, financiados por entidades públicas e privadas.

RUBRICA	ORIGEM – RECEITA	Medida 016					Medida 018		Total
		319-Transf. de RG entre organismos	412-U.E Feder - PO F.Compet	422-U.E Feder - C.Transnac.	48-U.E Outros	51-Receita Própria do ano	311-RG Não Afect Proj Co-Fin	51-Receita Própria do ano	
04.01.22	Propinas	0	0	0	0	0	0	9.845.148	9.845.148
04.01.99	Taxas Diversas	0	0	0	0	0	0	790.000	790.000
05.02.01	Juros	0	0	0	0	0	0	106.447	106.447
06.01.01	Públicas	0	0	0	0	0	0	0	0
06.01.02	Privadas	39.739	3.510	0	120.000	0	0	417.245	580.494
06.02.01	Soc.Financ.-Bancos e Outras Instituições Financeiras	0	0	0	0	0	0	601.571	601.571
06.03.01	OE (30.81)	0	0	0	0	0	37.155.452	0	37.155.452
06.03.07	FCT (52.98)	1.418.061	0	0	0	0	0	0	1.418.061
06.03.07	Univ Coimbra (53.09)	25.800	0	0	0	0	0	0	25.800
06.03.07	FCSH-UNL (53.29)	7.800	0	0	0	0	0	0	7.800
06.03.07	ISEL (54.00)	10.752	0	0	0	0	0	0	10.752
06.03.07	ITN (57.22)	372	0	0	0	0	0	0	372
06.03.07	Univ. Algarve (53.06)	50.699	0	0	0	0	0	0	50.699
06.03.07	LNEC (57.23)	1.000	0	0	0	0	0	0	1.000
06.03.10	Univ Coimbra (53.09)	20.092	0	0	0	0	0	0	20.092
06.03.11	IAPMEI	0	0	0	0	0	0	0	0
06.07.01	Instituições sem Fins Lucrativos	73.243	6.000	100.000	50.000	0	0	312.500	541.743
06.08.01	Famílias	0	0	0	0	0	0	1.000	1.000
06.09.01	UE – Instituições	0	250.790	493.908	5.087.937	0	0	0	5.832.635
06.09.04	UE - Países Membros	0	14.800	50.000	3.748.912	0	0	0	3.813.712
06.09.05	RM - Países terceiros	0	0	0	0	0	0	0	0
07.01.01	Material de Escritório	0	0	0	0	0	0	50	50
07.01.02	Livros e documentação	0	0	0	0	0	0	201.500	201.500
07.01.03	Public e impressos	0	0	0	0	0	0	106.925	106.925
07.01.09	Matérias de Consumo	0	0	0	0	0	0	15.400	15.400
07.02.01	Aluguer de espaços e equipamentos	0	0	0	0	0	0	501.339	501.339
07.02.02	Estudos, pareceres, projectos	0	0	0	0	0	0	4.094.064	4.094.064
07.02.03	Vistorias e ensaios	0	0	0	0	0	0	154.730	154.730
07.02.04	Serviços e Laboratórios	0	0	0	0	0	0	2.411.752	2.411.752
07.02.05	Actividades de Saude	0	0	0	0	0	0	261.881	261.881
07.02.07	Alimentação e Alojamento	0	0	0	0	0	0	344.829	344.829
07.02.99	Outros	0	0	0	0	0	0	3.544.952	3.544.952
08.01.99	Outras	2.000	0	0	0	6.424	0	66.605	75.029
08.02.02	Soc.Financeiras	0	0	0	0	0	0	0	0
08.02.10	Instituições sem Fins Lucrativos	0	0	0	0	0	0	0	0
10.03.08	FCT (52.98)	12.269.924	0	0	0	0	0	0	12.269.924
10.03.08	IMTT-Inst Mobil Transp Terr (57.49)	15.000	0	0	0	0	0	0	15.000
10.03.09	FCT (52.98)	78.879	0	0	0	0	0	0	78.879
10.07.01	Instituições sem Fins Lucrativos	400.000	0	0	0	0	0	52.149	452.149
15.01.01	Reposições Não Abatidas	20.000	0	0	2.500	0	0	130.500	153.000
Total Previsão de Receita		14.433.361	275.100	643.908	9.009.349	6.424	37.155.452	23.960.587	85.484.181

Tabela 2.1 – Receita do Orçamento Privativo do IST para 2012.

(Medida 16: Educação – Investigação; Medida 018: Educação – Estabelecimentos de ensino superior)

A figura 2.2 apresenta a distribuição da origem da receita pelas suas diversas componentes. Como se verifica, a contribuição do Orçamento de Estado, não ultrapassa 43,46% do total da receita do IST em 2011.

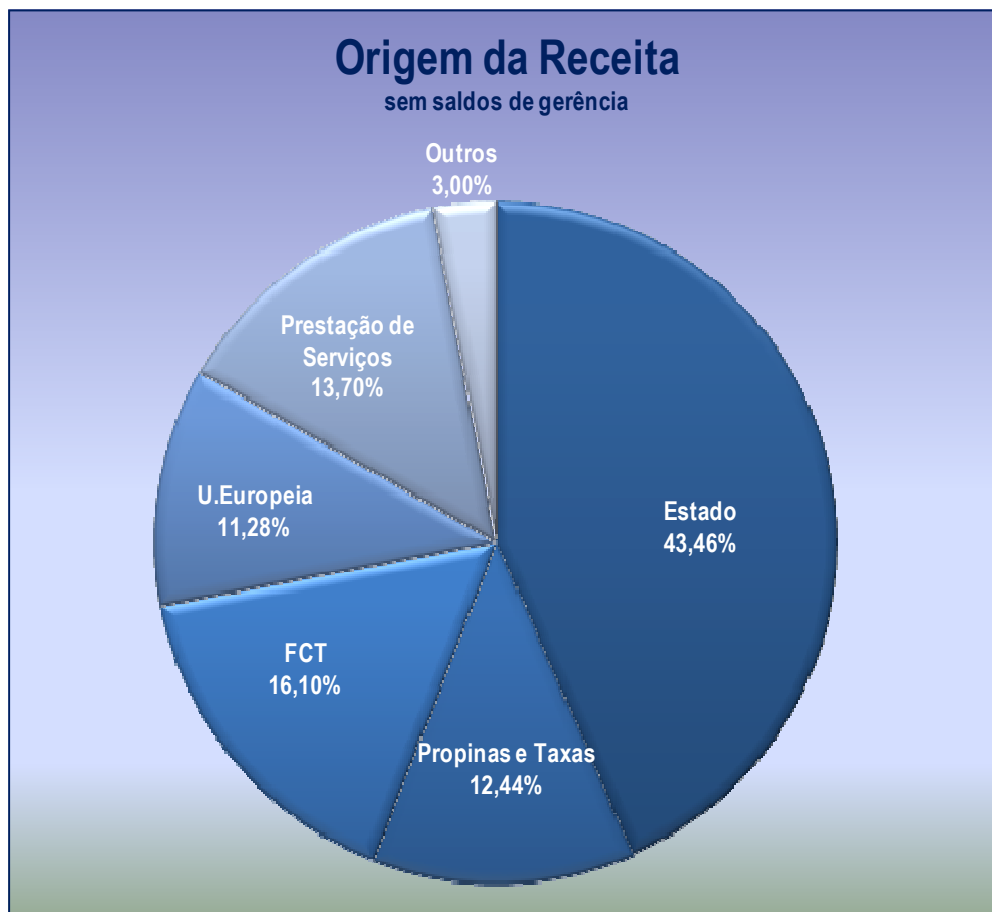


Figura 2.2 - Distribuição da origem da receita.

A tabela 2.3 apresenta a receita distribuída por Unidades de Exploração com contabilidade própria. Os valores contidos na tabela para cada Unidade foram obtidos a partir da execução real de 2010 e 2011. A penúltima linha da tabela indica o valor das imputações internas, que são operações não orçamentáveis

RUBRICA	ORIGEM - RECEITA	UE10	UE20	UE36	UE40	UE62	UE66	UE70	Total
	Aplicação Outras Receitas								
04.01.22	Propinas	9.845.148		0					9.845.148
04.01.99	Taxas Diversas	790.000		0					790.000
05.02.01	Juros	15.302	47.915	2.230	15.000	10.000	6.000	10.000	106.447
06.01.01	Públicas	0	0	0	0	0	0	0	0
06.01.02	Privadas	29.074	551.420	0	0	0	0	0	580.494
06.02.01	Soc.Financ.-Bancos e Outras Instituições Fi	251.000	350.571	0	0		0	0	601.571
06.03.01	OE (30.81)	37.155.452	0	0	0		0	0	37.155.452
06.03.07	FCT (52.98)	1.200.000	32.636	69.925	2.000	0	0	113.500	1.418.061
06.03.07	Univ Coimbra (53.09)	0	25.800	0	0	0	0	0	25.800
06.03.07	FCSH-UNL (53.29)	0	7.800	0	0	0	0	0	7.800
06.03.07	ISEL (54.00)	0	10.752	0	0	0	0	0	10.752
06.03.07	ITN (57.22)	0	372	0	0	0	0	0	372
06.03.07	Univ. Algarve (53.06)	0	50.699	0	0	0	0	0	50.699
06.03.07	LNEC (57.23)	0	1.000	0	0	0	0	0	1.000
06.03.10	Univ Coimbra (53.09)	0	20.092	0	0	0	0	0	20.092
06.03.11	IAPMEI	0	0	0	0		0	0	0
06.07.01	Instituições sem Fins Lucrativos	100.000	441.743	0	0	0	0	0	541.743
06.08.01	Familias	0	1.000	0	0	0	0	0	1.000
06.09.01	UE - Instituições	0	2.990.321	0	0	0	0	2.842.314	5.832.635
06.09.04	UE - Países Membros	0	3.803.912	0	0	0	9.800	0	3.813.712
06.09.05	RM - Países terceiros	0	0	0	0	0	0	0	0
07.01.01	Material de Escritório	50	0	0	0		0	0	50
07.01.02	Livros e documentação	200.000	0	0	1.500	0	0	0	201.500
07.01.03	Public e impressos	41.861	63	0	65.000	0	0	0	106.925
07.01.09	Matérias de Consumo	15.400	0	0	0	0	0	0	15.400
07.02.01	Aluguer de espaços e equipamentos	439.747	27.123	30.970	3.500	0	0	0	501.339
07.02.02	Estudos, pareceres, projectos	5.000	2.255.664	27.600	1.800.000	0	5.800	0	4.094.064
07.02.03	Vistorias e ensaios	0	139.730	0	15.000	0	0	0	154.730
07.02.04	Serviços e Laboratórios	0	61.752	0	0	2.350.000	0	0	2.411.752
07.02.05	Actividades de Saude	261.881	0	0	0		0	0	261.881
07.02.07	Alimentação e Alojamento	344.829	0	0	0		0	0	344.829
07.02.99	Outros	1.667.754	1.717.298	9.900	150.000	0	0	0	3.544.952
08.01.99	Outras	1.750	52.079	0	21.200	0	0	0	75.029
08.02.02	Soc.Financeiras	0	0	0	0		0	0	0
08.02.10	Instituições sem Fins Lucrativos	0	0	0	0		0	0	0
10.03.08	FCT (52.98)	0	8.672.304	0	679.000	0	868.613	2.050.007	12.269.924
10.03.08	IMTT-Inst Mobil Transp Terr (57.49)	0	7.500	0	7.500	0	0	0	15.000
10.03.09	FCT (52.98)	0	78.879	0	0		0	0	78.879
10.07.01	Instituições sem Fins Lucrativos	0	402.149	0	50.000	0	0	0	452.149
15.01.01	Reposições Não Abatidas	30.000	122.500	0	500	0	0	0	153.000
			0	0	0		0	0	0
	Total Previsão de Receita 2012	52.394.248	21.873.074	140.625	2.810.200	2.360.000	890.213	5.015.821	85.484.181
	Movimentos Internos								
	Overheads a transferir p/ Órgãos Centrais	1.477.804							1.477.804
	Outras imputações internas	8.197.327			30.000	2.350.000			10.577.327
	Previsão total receita incluindo mov. In	62.069.378	21.873.074	140.625	2.840.200	4.710.000	890.213	5.015.821	97.539.311

Tabela 2.3 – Distribuição da receita por Unidade de Exploração

2.2. DESPESA

A tabela 2.4 apresenta a despesa global do Orçamento do IST para 2012, de acordo com o orçamento aprovado na proposta de Lei do OE 2012

Como já foi referido, a fonte de financiamento 3.11 - OE, inclui apenas parte das despesas com pessoal docente, não docente e investigador pertencente ao respectivo Mapa de Pessoal. O pagamento de parte das despesas de subsídio de refeição, da Caixa Geral de Aposentações, ADSE, gratificação e segurança social dos monitores, abono de família, dos salários do pessoal contratado a termo, do consumo de energia eléctrica e de água, de telecomunicações, assim como, a limpeza e a segurança, será totalmente assegurado por receitas próprias do IST.

As receitas próprias financiam despesa no valor de 48.328.728 € afectas as actividades de Ensino, Investigação e Desenvolvimento.

RUBRICA	ORIGEM - DESPESA	Medida 016					Medida 018		Total
		319-Transf. de RG entre organismos	412-U.E Feder - PO F. Compet	422-U.E Feder - C.Transnac.	48-U.E Outros	51-Receita Própria do ano	311-RG Não Afect Proj Co-Fin	51-Receita Própria do ano	
	ORIGEM APLICAÇÃO OUTRAS RECEITAS								
01.00.00	Despesas com o pessoal								
01.01.00	Remunerações Certas e Permanentes								
01.01.03	Pessoal dos Quadros-RFP	3.511.804	0,00	0,00	243.128	0	36.605.426	0	40.360.358
01.01.06	Pessoal contratado a Termo	1.181.081	36.000,00	0,00	281.399	0	0	1.380.406	2.878.886
01.01.07	Pessoal em Regime de Tarefa ou Avença	1.000	0,00	0,00	0	0	0	0	1.000
01.01.08	Pessoal a aguardar Aposentação	0	0,00	0,00	0	0	0	1.000	1.000
01.01.09	Pessoal Qualquer Outra Situação	0	0,00	0,00	0	0	8.198	0	8.198
01.01.10	Gratificações	0	0,00	0,00	0	0	0	26.189	26.189
01.01.11	Despesas de representação	0	0,00	0,00	0	0	0	159.598	159.598
01.01.12	Suplementos e prémios	0	0,00	0,00	0	0	0	20.394	20.394
01.01.13	Subsídio de refeição	3.945	0,00	0,00	65.414	0	283.565	988.539	1.341.463
01.01.14	Subsídio de Férias e Natal	11.299	0,00	0,00	10.498	0	207.589	8.041	237.427
01.02.00	Abonos variáveis ou eventuais								
01.02.02	Horas Extraord.	0	0,00	0,00	0	0	0	50.000	50.000
01.02.04	Ajudas de custo	568.699	4.000,00	6.786,65	522.237	0	0	243.596	1.345.319
01.02.10	Subs.Trabalho Nocturno	0	0,00	0,00	0	0	0	3.000	3.000
01.02.14	Outros abonos em numerário ou espécie	0	0,00	0,00	50.000	0	0	2.040.200	2.090.200
01.03.00	Segurança Social								
01.03.01	Encargos com a saúde	55.473	0,00	0,00	23.114	0	395.333	539.039	1.012.959
01.03.02	Outros encargos com a saúde	0	0,00	0,00	0	0	0	5.602	5.602
01.03.03	Subsídio familiar a crianças e jovens	0	0,00	0,00	0	0	0	18.707	18.707
01.03.04	Outras prestações familiares	0	0,00	0,00	0	0	0	4.242	4.242
01.03.05A0.A0	Caixa Geral de Aposentações	3.273	0,00	0,00	82.305	0	1.530.605	3.573.177	5.189.360
01.03.05A0.B0	Segurança Social	131.573	0,00	0,00	291.548	0	0	1.433.685	1.856.806
01.03.10.O	Serv.Soc.Adm.Publica	0	0,00	0,00	0	0	0	5.196	5.196
02.00.00	Aquisição de bens e serviços								

RUBRICA	ORIGEM - DESPESA	Medida 016					Medida 018		Total
		319-Transf. de RG entre organismos	412-U.E Feder - PO F. Compet	422-U.E Feder - C.Transnac.	48-U.E Outros	51-Receita Própria do ano	311-RG Não Afect Proj Co-Fin	51-Receita Própria do ano	
02.01.00	Aquisição de bens								
02.01.01	Matérias Primas	71.594	0,00	0,00	992	0	0	411.400	483.986
02.01.02	Combustível e lubri	3.941	700,00	100,00	774	0	0	138.164	143.679
02.01.04	Limpeza e higiene	250	0,00	0,00	0	0	0	156.695	156.945
02.01.07	Vestuário e Artigos Pess	0	100,00	0,00	0	0	0	2.000	2.100
02.01.08	Material de escritório	48.827	1.000,00	500,00	132.616	0	0	333.452	516.395
02.01.15	Prémios, condecorações e	1.000	0,00	0,00	0	0	0	7.320	8.320
02.01.16	Mercadorias para venda	0	0,00	0,00	0	0	0	25.000	25.000
02.01.17	Ferramentas e utensílios	68.874	6.019,55	500,00	17.156	0	0	196.884	289.433
02.01.18	Livros e doc. Técnica	19.655	100,00	0,00	13.717	0	0	19.742	53.214
02.01.20	Mat. Educ, cultura e recreio	715.731	50.000,00	5.000,00	178.387	0	0	172.689	1.121.807
02.01.21	Outros bens	15.901	500,00	1.000,00	4.036	0	0	124.608	146.045
02.02.00	Aquisição de serviços								
02.02.01	Encargos das Instalações	500.607	0,00	0,00	500.000	0	0	968.529	1.969.136
02.02.02	Limpeza e higiene	0	0,00	0,00	500.000	0	0	617.919	1.117.919
02.02.03	Conservação de bens	128.778	7.500,00	0,00	248.842	0	0	390.193	775.313
02.02.04	Locação de edifícios	1.000	0,00	0,00	2.477	0	0	0	3.477
02.02.08	Locação de outros bens	42.150	0,00	100,00	14.318	0	0	60.403	116.971
02.02.09 A0	Comunicações-Acessos à internet	145	100,00	0,00	339	0	0	30.855	31.439
02.02.09 B0	Comunicações de dados	150	0,00	0,00	0	0	0	350	500
02.02.09 C0	Comunicações Fixas de voz	1.100	0,00	0,00	20.100	0	0	112.000	133.200
02.02.09 D0	Comunicações Móveis	1.269	0,00	0,00	802	0	0	58.555	60.626
02.02.09 E0	Outros serviços de Comunicação(Outsourcing)	1.424	0,00	1.500,00	15.000	0	0	59.208	77.132
02.02.09 F0	Outros serviços de Comunicação	33.605	0,00	0,00	500	0	0	26.120	60.225
02.02.10	Transportes	0	500,00	0,00	0	0	0	92.950	93.450
02.02.11	Representação serviço	0	0,00	0,00	0	0	0	0	0
02.02.12	Seguros	50	0,00	0,00	26.089	0	0	53.122	79.261
02.02.13	Deslocações e estadas	777.805	11.700,00	10.000,00	395.252	0	0	472.080	1.666.837
02.02.14 A	Estudos, pareceres, projectos e consultadoria- Estudos, pareceres, projectos e consultadoria-	0	0,00	0,00	0	0	0	0	0
02.02.14 B	Outros	954.299	108.966,82	471.371,00	1.606.415	0	0	1.844.484	4.985.536
02.02.15 B	Formação-Outras	94.395	800,00	0,00	27.215	0	0	52.612	175.022
02.02.16	Seminários, exposições e similares	7.000	0,00	0,00	0	0	0	7.000	14.000
02.02.17	Publicidade	12.391	500,00	0,00	11.709	0	0	73.046	97.646
02.02.18	Vigilância e Segurança	109.415	0,00	0,00	300.000	0	0	419.270	828.685
02.02.19 A	Assistência Técnica - Equip.Inform Hardw	25.563	500,00	0,00	0	0	0	2.500	28.563
02.02.19 B	Assistência Técnica - Software Informati	5.000	0,00	0,00	0	0	0	4.200	9.200
02.02.19 C	Assistência Técnica - Outros	18.300	5.000,00	0,00	1.000	0	0	62.965	87.265
02.02.20 A	Outros trabalhos especializados- Serv.Nat. Informatica	33.162	0,00	20.000,00	91.208	0	0	60.894	205.264
02.02.20 C	Outros trabalhos especializados- Outros	107.750	5.000,00	0,00	357.000	0	0	380.326	850.076
02.02.25	Outros serviços	108.491	500,00	1.500,00	74.004	0	0	262.677	447.172
04.00.00	Transferências Correntes								
04.01.02	Privadas	30.000	0,00	0,00	50.000	0	0	5.000	85.000
04.03.05	Serviços e Fundos Autónomos (SFA)								
04.03.05	ITN 57.22	34.776	0,00	0,00	0	3.899	0	0	38.675
04.03.05	Fac Ciencias -UL 53.17	2.376	0,00	0,00	0	0	0	0	2.376
04.03.05	Univ Évora 53.12	8.425	0,00	0,00	0	0	0	0	8.425
04.03.05	FCT 52.98	0	0,00	0,00	0	0	0	500	500

RUBRICA	ORIGEM - DESPESA	Medida 016					Medida 018		Total
		319-Transf. de RG entre organismos	412-U.E Feder - PO F. Compet	422-U.E Feder - C.Transnac.	48-U.E Outros	51-Receita Própria do ano	311-RG Não Afect Proj Co-Fin	51-Receita Própria do ano	
04.03.05	Fac Medicina-UL 53.16	0	0,00	0,00	0	0	0	188.109	188.109
04.03.05	IPBragança 53.72	17.401	0,00	0,00	0	0	0	0	17.401
04.03.05	UTAD 53.60	8.196	0,00	0,00	0	0	0	0	8.196
04.03.05	Fac Medicina Veterinária-UTL 53.56	3.600	0,00	0,00	0	0	0	0	3.600
04.03.05	IPorto 54.06	6.523	0,00	0,00	0	0	0	0	6.523
04.03.05	Fac Medicina Dentária-UL 53.20	2.998	0,00	0,00	0	0	0	0	2.998
04.03.05	IPSetubal 54.16	3.854	0,00	0,00	0	0	0	0	3.854
04.07.01	Instituições sem fins lucrativos	0	0,00	0,00	44.847	0	0	114.402	159.249
04.08.00	Famílias								
04.08.02	Outras (bolsas)	2.277.669	0,00	55.000,00	1.263.147	0	0	1.658.885	5.254.701
04.09.01	UE-Instituições	0	0,00	0,00	584.000	0	0	0	584.000
04.09.02	UE-Paises membros	0	0,00	55.000,00	234.958	0	0	53.520	343.478
04.09.03	RM-Paises terceiros	0	0,00	0,00	0	0	0	3.520	3.520
06.02.01	Impostos e taxas	0	0,00	0,00	3.403	0	0	32.313	35.716
06.02.02	Activos incorpóreos	78.770	1.000,00	2.500,00	17.500	0	0	133.665	233.435
06.02.03 A0	Outras	65.600	110,00	50,00	1.444	0	0	1.864.668	1.931.872
07.01.00	Investimentos								
07.01.03B	Edifícios-Conservação e Recup.	1.000	0,00	0,00	0	0	0	101.000	102.000
07.01.04.B	Construções diversas	1.000	0,00	0,00	0	0	0	101.000	102.000
07.01.06	Material de Transporte	0	0,00	0,00	0	0	0	1.000	1.000
07.01.07A	Hardware de Comunicações	0	10.000,00	0,00	0	0	0	0	10.000
07.01.07B	Equipamento de informatica-Outros	260.661	1.800,00	10.000,00	31.970	0	0	202.762	507.193
07.01.08A	Software Comunicação	22.142	0,00	0,00	7.976	0	0	2.500	32.618
07.01.08B	Software informatico	20.000	100,00	500,00	20.000	0	0	39.444	80.044
07.01.09B	Equipamento administrativo	17.751	500,00	500,00	1.279	0	0	50.100	70.130
07.01.10A	Hardware de Comunicações	100	20.000,00	500,00	1.015	0	0	10.500	32.115
07.01.10B	Outros- Equipamento básico	902.145	1.000,00	1.000,00	155.907	0	0	31.000	1.091.053
07.01.11.B	Ferramentas e utensilios	12.000	1.000,00	500,00	1.480	0	0	14.250	29.230
07.01.12	Artigos e Objectos de Valor	0	0,00	0,00	0	0	0	10.000	10.000
08.00.00	Transferências de Capital								
08.01.02	Privadas	42.199	103,23	0,00	1.000	0	0	1.000	44.302
08.03.06	Serviços e Fundos Autónomos (SFA)								
08.03.06	Uiv Minho 53.26	64.198	0,00	0,00	0	0	0	0	64.198
08.03.06	UNL-FCT 53.28	15.479	0,00	0,00	0	1.060	0	0	16.539
08.03.06	Un Açores 53.05	24.626	0,00	0,00	0	0	0	0	24.626
08.03.06	ISEP 54.10	19.120	0,00	0,00	0	0	0	0	19.120
08.03.08	ISEL 54.00	10.769	0,00	0,00	0	0	0	0	10.769
08.03.06	Univ Algarve 53.06	276.914	0,00	0,00	0	0	0	0	276.914
08.03.06	Univ.Coimbra 53.09	45.515	0,00	0,00	0	0	0	0	45.515
08.03.06	UL-Fac Farmacia 53.18	19.145	0,00	0,00	0	0	0	0	19.145
08.03.06	UPorto-Fundação Pública 58.07	27.011	0,00	0,00	0	1.029	0	0	28.040
08.03.06	UBInterior 53.08	37.496	0,00	0,00	0	0	0	0	37.496
08.03.06	UNL-Fac Ciências Médicas 53.32	19.931	0,00	0,00	0	0	0	0	19.931
08.03.06	LNEG 57.24	65.070	0,00	0,00	0	0	0	0	65.070
08.03.06	Fac Letras 53.14	4.000	0,00	0,00	0	0	0	0	4.000
08.03.06	ITQB-UNL 53.35	48.267	0,00	0,00	0	436	0	0	48.703
08.07.01	Inst Sem Fins Lucrativos	174.852	0,00	0,00	81.706	0	0	1.000	257.558
08.07.03	Inst. s/Fins Lucrativos-Part Port em Proj co-financiados	11.000	0,00	0,00	0	0	0	0	11.000

RUBRICA	ORIGEM - DESPESA	Medida 016					Medida 018		Total
		319-Transf. de RG entre organismos	412-U.E Feder - PO F. Compet	422-U.E Feder - C.Transnac.	48-U.E Outros	51-Receita Própria do ano	311-RG Não Afect Proj Co-Fin	51-Receita Própria do ano	
08.09.02	União Europeia-Países Membros	10.000	0,00	0,00	25.001	0	0	0	35.001
09.08.01	Sociedades e q/Sociedades não Financeira	0	0,00	0,00	0	0	0	500	500
Total Previsão de Despesa		14.070.347	275.100	643.908	8.636.225	6.424	39.030.716	22.821.460	85.484.180

Tabela 2.4 – Despesa do Orçamento Privativo do IST para 2012.

A figura 2.5 apresenta a distribuição da aplicação da receita. Como se verifica, os custos com pessoal ultrapassam largamente a dotação do OE.

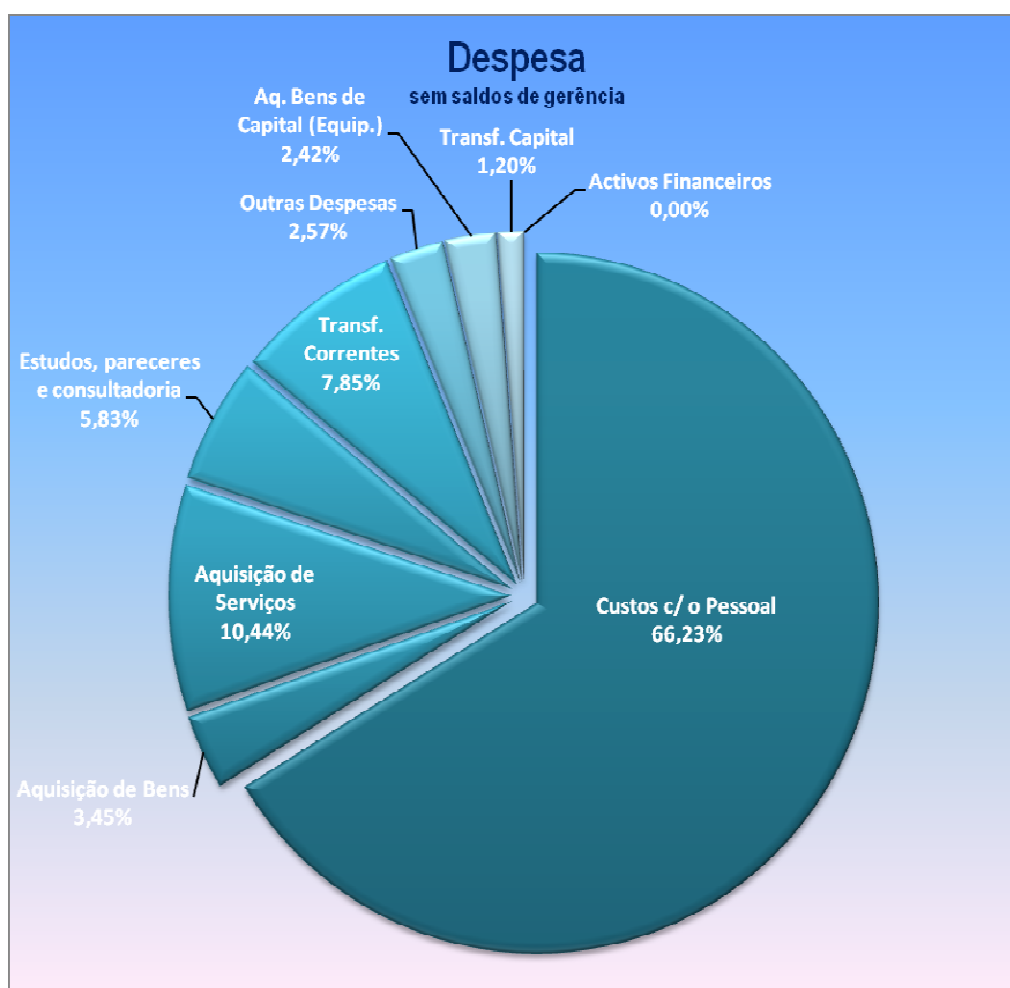


Figura 2.5 - Distribuição da aplicação da despesa.

A tabela 2.6 apresenta a despesa distribuída por Unidade de Exploração. Os valores contidos na tabela foram fornecidos pelos órgãos centrais, com base nos valores reais de 2010 e 2011 (MGO). A penúltima linha da tabela indica o valor das imputações internas, que são operações não orçamentáveis.

RUBRICA	ORIGEM - DESPESA	UE10	UE20	UE36	UE40	UE62	UE66	UE70	TOTAL
	ORIGEM APLICAÇÃO OUTRAS RECETAS							0	
01.00.00	Despesas com o pessoal								
01.01.00	Remunerações Certas e Permanentes		0		0			0	0
01.01.03	Pessoal dos Quadros-RFP	40.360.358	0	0	0	0	0	0	40.360.358
01.01.06	Pessoal contratado a Termo	2.878.886	0	0	0	0	0	0	2.878.886
01.01.07	Pessoal em Regime de Tarefa ou Avença	0	1.000	0	0			0	1.000
01.01.08	Pessoal a Aguardar Aposentação	1.000	0	0	0	0	0	0	1.000
01.01.09	Pessoal Qualquer Outra Situação	8.198	0	0	0	0	0	0	8.198
01.01.10	Gratificações	26.189	0	0	0	0	0	0	26.189
01.01.11	Despesas de representação	159.598	0	0	0	0	0	0	159.598
01.01.12	Suplementos e prémios	20.394	0	0	0	0	0	0	20.394
01.01.13	Subsídio de refeição	1.341.463	0	0	0	0	0	0	1.341.463
01.01.14	Subsídio de Férias e Natal	237.427	0	0	0	0	0	0	237.427
01.02.00	Abonos variáveis ou eventuais		0	0	0	0	0	0	0
01.02.02	Horas Extraord.	50.000	0	0	0	0	0	0	50.000
01.02.04	Ajudas de custo	20.000	614.124	2.000	150.400	8.000	32.918	517.877	1.345.319
01.02.10	Subs.Trabalho Nocturno	3.000	0	0	0	0	0	0	3.000
01.02.14	Outros abonos em numerário ou espécie	120.000	1.550.000	0	420.200	0	0	0	2.090.200
01.03.00	Segurança Social	0	0	0	0	0	0	0	0
01.03.01	Encargos com a saúde	1.012.959	0	0	0	0	0	0	1.012.959
01.03.02	Outros encargos com a saúde	5.602	0	0	0	0	0	0	5.602
01.03.03	Subsídio familiar a crianças e jovens	18.707	0	0	0	0	0	0	18.707
01.03.04	Outras prestações familiares	4.242	0	0	0	0	0	0	4.242
01.03.05A0.A0	Caixa Geral de Aposentações	5.189.360	0	0	0	0	0	0	5.189.360
01.03.05A0.B0	Segurança Social	1.856.806	0	0	0	0	0	0	1.856.806
01.03.10.O	Serv.Soc.Adm.Publica	5.196	0	0	0	0	0	0	5.196
02.00.00	Aquisição de bens e serviços		0	0	0	0	0	0	0
02.01.00	Aquisição de bens		0	0	0	0	0	0	0
02.01.01	Matérias Primas	1.000	67.500	300	7.700	400.000	1.500	5.986	483.986
02.01.02	Combustível e lubri	121.225	4.389	0	1.000	15.000	850	1.215	143.679
02.01.04	Limpeza e higiene	156.695	250	0	0	0	0	0	156.945
02.01.07	Vestuário e Artigos Pess	2.000	100	0	0	0	0	0	2.100
02.01.08	Material de escritorio	342.500	61.356	1.530	30.106	35.930	2.450	42.523	516.395
02.01.15	Prémios, condecorações e	1.000	6.000	400	500	0	0	420	8.320
02.01.16	Mercadorias para venda	25.000	0	0	0	0	0	0	25.000
02.01.17	Ferramentas e utensilios	96.000	81.678	6.000	40.000	50.000	11.100	4.656	289.434
02.01.18	Livros e doc. Técnica	1.500	25.600	2.000	4.000	5.000	500	14.614	53.214
02.01.20	Mat. Educ. cultura e recreio	177.500	791.222	6.700	9.850	0	0	136.535	1.121.807
02.01.21	Outros bens	62.000	18.009	0	22.500	42.000	0	1.536	146.045
02.02.00	Aquisição de serviços	0	0	0	0	0	0	0	0
02.02.01	Encargos das Instalações	1.968.529	0	0	0	0	0	607	1.969.136
02.02.02	Limpeza e higiene	1.108.419	0	0	0	9.500	0	0	1.117.919
02.02.03	Conservação de bens	545.323	127.500	8.500	25.000	50.000	18.650	340	775.313
02.02.04	Locação de edifícios	0	1.000	0	0	0	0	2.477	3.477
02.02.08	Locação de outros bens	31.540	79.519	0	5.150	0	0	763	116.971
02.02.09 A0	Comunicações-Acessos à internet	29.155	295	0	200	1.500	0	289	31.439
02.02.09 B0	Comunicações de dados	150	150	0	200	0	0	0	500
02.02.09 C0	Comunicações Fixas de voz	130.000	1.200	0	2.000	0	0	0	133.200
02.02.09 D0	Comunicações Móveis	49.555	6.500	0	4.000	0	0	571	60.626
02.02.09 E0	Outros serviços de Comunicação(Outsourcing)	0	77.132	0	0	0	0	0	77.132
02.02.09 F0	Outros serviços de Comunicação	50.001	3.540	0	1.000	5.000	0	684	60.225
02.02.10	Transportes	92.000	0	0	700	0	750	0	93.450
02.02.11	Representação serviço	0	0	0	0	0	0	0	0
02.02.12	Seguros	20.000	30.050	0	1.000	1.500	0	26.711	79.261
02.02.13	Deslocações e estadas	62.500	991.739	8.500	290.000	30.000	66.900	217.198	1.666.837
02.02.14 A	Estudos, pareceres, projectos e consultadoria-	0	0	0	0	0	0	0	0
02.02.14 B	Estudos, pareceres, projectos e consultadoria-Outros	3.457.182	575.200	8.000	285.000	650.000	0	10.154	4.985.536
02.02.15 B	Formação-Outras	5.000	92.574	1.430	51.000	1.000	15.800	8.218	175.022
02.02.16	Seminários, exposições e similares	5.000	0	2.000	7.000	0	0	0	14.000
02.02.17	Publicidade	58.500	23.917	2.000	5.200	0	400	7.629	97.646
02.02.18	Vigilância e Segurança	828.685	0	0	0	0	0	0	828.685
02.02.19 A	Assistência Técnica - Equip.Inform Hardw	0	23.563	5.000	0	0	0	0	28.563
02.02.19 B	Assistência Técnica - Softw are Informati	4.200	5.000	0	0	0	0	0	9.200
02.02.19 C	Assistência Técnica - Outros	9.311	26.654	0	1.300	50.000	0	0	87.265
02.02.20 A	Outros trabalhos especializados- Serv.Nat. Informatica	50.894	89.573	0	13.000	0	0	51.797	205.264
02.02.20 C	Outros trabalhos especializados- Outros	480.947	195.879	10.500	17.000	145.000	750	0	850.076
02.02.25	Outros serviços	121.097	230.409	5.500	22.451	5.000	0	62.715	447.172
04.00.00	Transferências Correntes	0	0	0	0	0	0	0	0
04.01.02	Privadas	0	85.000	0	0	0	0	0	85.000

RUBRICA	ORIGEM - DESPESA	UE10	UE20	UE36	UE40	UE62	UE66	UE70	TOTAL
04.03.05	Serviços e Fundos Autónomos (SFA)	0	0	0	0	0	0	0	0
04.03.05	ITN 57.22	0	16.675	0	0	0	0	22.000	38.675
04.03.05	Fac Ciências -UL 53.17	0	2.376	0	0	0	0	0	2.376
04.03.05	Univ Évora 53.12	0	8.425	0	0	0	0	0	8.425
04.03.05	FCT 52.98	0	500	0	0	0	0	0	500
04.03.05	Fac Medicina-UL 53.16	188.109	0	0	0	0	0	0	188.109
04.03.05	IPBragança 53.72	0	17.401	0	0	0	0	0	17.401
04.03.05	UTAD 53.60	0	8.196	0	0	0	0	0	8.196
04.03.05	Fac Medicina Veterinária-UTL 53.56	0	3.600	0	0	0	0	0	3.600
04.03.05	IPPorto 54.06	0	6.523	0	0	0	0	0	6.523
04.03.05	Fac Medicina Dentária-UL 53.20	0	2.998	0	0	0	0	0	2.998
04.03.05	IPSetubal 54.16	0	3.854	0	0	0	0	0	3.854
04.07.01	Instituições sem fins lucrativos	60.000	99.249	0	0	0	0	0	159.249
04.08.00	Famílias	0	0	0	0	0	0	0	0
04.08.02	Outras (bolsas)	642.954	2.712.891	3.310	661.000	0	368.942	865.604	5.254.701
04.09.01	UE-Instituições	0	50.000	0	0	0	0	534.000	584.000
04.09.02	UE-Paises membros	50.000	293.478	0	0	0	0	0	343.478
04.09.03	RM-Paises terceiros	0	3.520	0	0	0	0	0	3.520
06.02.01	Impostos e taxas	18.184	5.000	259	3.870	5.000	0	3.403	35.716
06.02.02	Activos incorpóreos	179.136	41.000	0	19	0	2.000	11.280	233.435
06.02.03 A0	Outras	1.869.677	39.260	200	5.500	5.000	10.000	2.235	1.931.872
07.01.00	Investimentos	0	0	0	0	0	0	0	0
07.01.03B	Edifícios-Conservação e Recup.	100.000	2.000	0	0	0	0	0	102.000
07.01.04.B	Construções diversas	100.000	2.000	0	0	0	0	0	102.000
07.01.06	Material de Transporte	0	1.000	0	0	0	0	0	1.000
07.01.07A	Hardw are de Comunicações	0	10.000	0	0	0	0	0	10.000
07.01.07B	Equipamento de informatica-Outros	100.000	225.583	35.500	60.000	21.000	19.533	45.577	507.193
07.01.08A	Softw are Comunicação	0	0	2.500	20.000	0	2.034	8.084	32.618
07.01.08B	Softw are informatico	5.000	68.044	4.000	3.000	0	0	0	80.044
07.01.09B	Equipamento administrativo	50.000	2.200	10.000	7.000	0	0	930	70.130
07.01.10A	Hardw are de Comunicações	0	21.600	10.000	0	0	0	515	32.115
07.01.10B	Outros- Equipamento básico	100.000	802.044	0	25.000	20.000	0	144.008	1.091.052
07.01.11.B	Ferramentas e utensilios	10.000	8.250	0	10.500	0	0	480	29.230
07.01.12	Artigos e Objectos de Valor	10.000	0	0	0	0	0	0	10.000
08.00.00	Transferências de Capital	0	0	0	0	0	0	0	0
08.01.02	Privadas	0	38.302	0	0	0	6.000	0	44.302
08.03.06	Serviços e Fundos Autónomos (SFA)	0	0	0	0	0	0	0	0
08.03.06	Univ Minho 53.26	0	54.198	0	10.000	0	0	0	64.198
08.03.06	UNL-FCT 53.28	0	16.539	0	0	0	0	0	16.539
08.03.06	Un Açores 53.05	0	24.626	0	0	0	0	0	24.626
08.03.06	ISEP 54.10	0	0	0	0	0	19.120	0	19.120
08.03.08	ISEL 54.00	0	10.769	0	0	0	0	0	10.769
08.03.06	Univ Algarve 53.06	0	262.874	0	0	0	14.040	0	276.914
08.03.06	Univ Coimbra 53.09	0	41.515	0	4.000	0	0	0	45.515
08.03.06	UL-Fac Farmacia 53.18	0	19.145	0	0	0	0	0	19.145
08.03.06	UPorto-Fundação Pública 58.07	0	28.040	0	0	0	0	0	28.040
08.03.06	UBInterior 53.08	0	37.496	0	0	0	0	0	37.496
08.03.06	UNL-Fac Ciências Médicas 53.32	0	19.931	0	0	0	0	0	19.931
08.03.06	LNEG 57.24	0	65.070	0	0	0	0	0	65.070
08.03.06	Fac Letras 53.14	0	0	0	0	0	4.000	0	4.000
08.03.06	ITQB-UNL 53.35	0	48.703	0	0	0	0	0	48.703
08.07.01	Inst Sem Fins Lucrativos	0	145.988	0	11.000	0	100.570	0	257.558
08.07.03	Inst. s/Fins Lucrativos-Part Port em Proj co-financiados	0	11.000	0	0	0	0	0	11.000
08.09.02	União Europeia-Paises Membros	0	35.001	0	0	0	0	0	35.001
09.08.01	Sociedades e q/Sociedades não Financeira	500	0	0	0	0	0	0	500
	Total Previsão de Despesa 2012	66.897.354	11.204.484	136.129	2.238.346	1.555.430	698.807	2.753.631	85.484.181
	Movimentos Internos								
	Overheads a transferir p/ Órgãos Centrais		1.000.000	1.700	335.364			140.740	1.477.804
	Outras imputações internas		5.914.979	900	137.864	305.267	205.171	1.663.296	8.227.477
	Previsão total despesa incluindo mov. Internos	66.897.354	18.119.463	138.729	2.711.574	1.860.697	903.978	4.557.667	95.189.461

Tabela 2.6 – Despesa por Unidade de Exploração

ORÇAMENTO BÁSICO E INFRAESTRUTURAS

Este capítulo apresenta as dotações dos Órgãos Centrais (Unidade de Exploração 10 – Contabilidade Central), gerido directamente pelo Conselho de Gestão.

3.1. RECEITA

A tabela 3.1 apresenta as receitas do Orçamento Básico dos O.C.

ORIGEM - RECEITA	O.E.	R.P.	Total	Ano 2011	Ano 2012 – 2011
Propinas		9.845.148	9.845.148	9.785.818	59.330
Propinas FCT		1.200.000	1.200.000		1.200.000
Taxas Diversas de Secretaria		790.000	790.000	749.329	40.671
Remunerações de D.O.		15.302	15.302	87.102	-71.800
Subsídio da Praxe-Bar		29.074	29.074	200.000	-170.926
Protocolo IST-CGD; IST-BPI; IST-Santander Totta		751.000	751.000	700.000	51.000
Financiamento do O.E.	37.155.452		37.155.452	49.646.368	-12.490.916
Instituições sem Fins Lucrativos (Patentes)		100.000	100.000	0	100.000
Material de Escritório - Biblioteca		50	50	0	50
Livros e documentação - IST Press		200.000	200.000	190.280	9.720
Public e impressos - Reprografia		41.861	41.861	52.000	-10.139
Matérias de Consumo - GCRP, etc.		15.400	15.400	0	15.400
Aluguer de espaços e equipamentos		439.747	439.747	652.367	-212.620
Estudos, pareceres, projectos		5.000	5.000		5.000
Actividades de Saude - Posto Médico		261.881	261.881	220.030	41.851
Alimentação e Alojamento - Residencias		344.829	344.829	388.690	-43.861
Compensação de enc.instalações e outros		1.167.754	1.167.754	844.190	323.565
Outras (Ex. Reprografia)		1.750	1.750	73.000	-71.250
Reposições Não Abatidas		30.000	30.000	0	30.000
Total Previsão de Receita 2012	37.155.452	15.238.796	52.394.248	63.589.174	-11.194.926
Movimentos Internos					
<i>Receita de imputações internas</i>		8.197.327	8.197.327	9.647.814	-1.450.487
Total de overheads		1.477.804	1.477.804	2.599.104	-1.121.300
Previsão total receita incluindo mov. Internos	37.155.452	24.913.926	62.069.378	75.836.092	-13.766.713

Tabela 3.1 – Receita dos Órgãos Centrais.

3.1.1. Propinas

A receita de propinas, inscrita na tabela 3.1, é constituída pela soma do valor estimado para as propinas de graduação (8.584.106 €), com o das propinas do ensino de pós-graduação (2.201.712€).

Na tabela 3.2 apresenta-se a previsão das receitas associadas às propinas do ensino de graduação e pós-graduação. Estes montantes dizem respeito à previsão de propinas que se prevê virem a ser efectivamente cobradas no decurso do ano económico de 2011.

Ano lectivo	Receita
1º e 2º ciclo	9 139 446
DEA / DFA	1 905 702
	11 045 148

Tabela 3.2 – Previsão da receita das propinas de graduação.

O Conselho de Gestão prevê que a receita total em 2012, associada aos custos de formação suportados pela FCT, ascenda a aproximadamente 1,2 milhão de euros, não obstante o valor total em dívida, à data de elaboração deste orçamento e referente aos anos 2008, 2009 e 2010 ascender a aproximadamente 3.600.000 €.

3.1.2. Taxas diversas

A tabela 3.1 inclui também uma previsão das receitas provenientes das secretarias de graduação e pós-graduação, com origem distinta das propinas no valor de 790.000 €. Esta receita é relativa a taxas de matrícula, de exames e de melhoria de nota, a emolumentos e seguro escolar.

3.1.3. Subsídios de Entidades Financeiras

A receita dos O.C., incluída na tabela 3.1, inclui os subsídios atribuídos ao IST pela Caixa Geral de Depósitos, pelo Banco Português de Investimento e pelo Banco Santander Totta.

3.1.4. Venda de bens e serviços

Na tabela 3.3 apresenta-se em termos de grandes rubricas as receitas do Conselho de Gestão associadas à venda de bens e serviços.

Venda de Bens e Serviços	Ano 2012	Ano 2011	Δ Ano 2012 - 2011
	Receita Prevista c/IVA	Receita Prevista c/IVA	
Exploração de Bares	379.767	373.550	6.217
Antenas Telecomunicações	42.404	43.918	-1.514
Centro de Congressos e GCRP	33.000	90.000	-57.000
Exploração Livrarias	28.859	30.290	-1.431
Reprografia	41.861	70.000	-28.139
Residências	344.829	388.690	-43.861
SMAP (Serv.Médicos e de Apoio e Avaliação Psicológica)	261.881	114.000	147.881
Livros da IST PRESS	200.000	220.030	-20.030
Outras Receitas (*)	500.000	500.000	0
TOTAL	1.832.601	1.830.477	2.123

(*) Patrocínios, cursos, ensino (ex.Força aerea), compensação de despesas (ex.vencimentos, telef., correio, econ, etc), etc.

Tabela 3.3 – Previsão das receitas do Conselho de Gestão associadas à venda de bens e serviços.

3.2. DESPESA

Na tabela 3.4 apresenta-se a despesa associada à dotação do Orçamento de Estado ao IST para o ano de 2012. Como já anteriormente referido, a totalidade da dotação do Orçamento de Estado é utilizada no pagamento, parcial, das despesas com pessoal pelo que o pagamento dos salários do pessoal contratado a termo, do consumo de energia eléctrica e de água, de telecomunicações, assim como a limpeza e a segurança, será totalmente assegurado por receitas próprias do IST.

A tabela 3.5 apresenta a despesa a financiar pelas receitas próprias sob gestão directa do Conselho de Gestão.

A informação contida nas tabelas 3.4 e 3.5 permite identificar o valor das despesas orçamentadas para cada centro de custo. Para além dos custos com pessoal, estão orçamentadas todas as restantes despesas e imputações internas previstas para cada serviço. Caberá aos responsáveis de cada centro de custo garantir que as respectivas despesas não ultrapassem as dotações inscritas na tabela 3.5, dado que será praticamente impossível reforçar estas dotações durante o ano. Em 2012, e em face do resultado positivo que a sua implementação teve em 2010 e 2011, continuará a ser usado o Módulo de Gestão Orçamental (MGO) para efectuar o controlo orçamental de todos os serviços administrativos, numa perspectiva de melhoramento dos mecanismos de controlo orçamental da despesa e numa óptica de aumento de eficiência e de economia.

Anexo 1 - Tabela 3.4 – Despesas financiadas pelo Orçamento de Estado

Anexo 2 - Tabela 3.5 – Despesas financiadas por Receitas Próprias

3.3. CUSTOS COM PESSOAL

3.3.1. Introdução

Na tabela 3.6 apresenta-se a previsão dos encargos com pessoal para 2012 e a sua comparação com o valor orçamentado para 2011.

Rubrica	Orçamento de 2012			Orçamento de 2011		
	OE	RP	TOTAL	OE	RP	TOTAL
Remuneração(1)	31 101 318	11 976 481	43 077 800	39 394 671	6 659 068	46 053 740
Subsídio de Férias e Natal	63 141	159 089	222 230	6 585 645	1 031 000	7 616 646
Representação		159 598	159 598	154 768	14 456	169 224
Suplementos e prémios		20 394	20 394	23 153	2 273	25 425
Caixa Geral Aposentações	4 387 894	818 333	5 206 226	690 777	5 598 317	6 289 093
Subsídio de refeição	831 156	492 553	1 323 708	1 137 186	359 137	1 496 323
Trabalho Extraordinário		50 000	50 000	135 000		135 000
Ajudas de Custo		1 345 319	1 345 319	186 780	1 429 970	1 616 750
Subsídio de trabalho nocturno		3 000	3 000	9 000		9 000
Prémios de desempenho						
Outros abonos em numerário		2 090 200	2 090 200		1 462 875	1 462 875
Contribuição da Entidade Patronal p/ADSE	771 943	239 061	1 011 005	1 151 372	540 629	1 692 000
Subsídio familiar a crianças e jovens		18 707	18 707	93 017	27	93 044
Outras Prestações Familiares		9 844	9 844	80 000		80 000
Contribuições para Seg. Social		1 807 863	1 807 863		2 379 112	2 379 112
Acidentes em Serviço				4 999		4 999
Serviços Sociais da Adm. Pública		5 196	5 196		7 085	7 085
TOTAL	37 155 452	19 195 638	56 351 090	49 646 368	19 483 949	69 130 317

Nota (1) - O total de remunerações indicado foi obtido, de acordo com as regras aplicáveis, por extrapolação da folha de vencimento de Julho de 2011

Tabela 3.6 – Encargos com Pessoal: Valores orçamentados em 2011 e em 2012

3.3.2. Remunerações

A previsão do total de remunerações aos funcionários em 2012 (tabela 3.7) foi elaborada com base nas remunerações ao pessoal em efectividade de funções em Julho de 2011.

Pela primeira vez nas duas últimas décadas, não se encontra prevista, no orçamento do ano de 2012, qualquer verba para recrutamento de pessoal para novos postos de trabalho o que, associado à não existência de quaisquer valorizações remuneratórias traduzirá um efectivo, e pleno, congelamento das carreiras dos mapas de pessoal do IST.

Pessoal e Aq.Serviços Especializ e de Consultoria	U.E.10	U.E.20	U.E.36	U.E.40	U.E.62	U.E.66	U.E.70	Total
Vencimentos IST	53.054.571	2.165.124	2.000	570.600	8.000	32.918	517.877	56.351.090
Trabalhos especializados e consultoria	3.013.249,41	457.448,50	0	140.769,55	699.174,83	35.700,62	336.699,95	4.683.043
Bolsas	642.954	2.712.891	0	0	0	368.942	865.604	4.590.391
	56.710.774	5.335.463	2.000	711.370	707.175	437.561	1.720.181	65.624.524

Tabela 3.7 – Despesas com pessoal e aquisição de serviços especializados e de consultoria em 2012

Na tabela 3.8 são discriminadas as verbas de remunerações com pessoal docente, investigador e não-docente das diversas Unidades Académicas da Escola e das Unidades de Investigação.

Unidade Académica	Docentes			Investigador		Não docentes		
	OE	%	RP	OE	RP	OE	%	RP
DECivil	5 711 953	16,0%	771 340		31.544,27	526 412	21,9%	57 414
DEEC	6 351 039	17,8%	132 403			476 562	19,8%	
DEM	5 044 787	14,1%	234 834		136 254	488 237	20,3%	29 105
DEQB	4 459 158	12,5%	18 066	45 223	66.459,93	311 032	12,9%	13 377
DF	3 170 699	8,9%			114 722	222 833	9,3%	
DM	4 831 851	13,6%	111 722		74 548	154 394	6,4%	21 845
DEI	3 445 392	9,7%	280 415			141 353	5,9%	36 956
DEG	1 135 553	3,2%	67 590			33 565	1,4%	18 792
DBE	1 502 540	4,2%				51 212	2,1%	
Subtotal...	35 652 971	100,0%	1 616 369	45 223	423 528	2 405 600	100,0%	177 489
Coordenação Licenciatura Ambiente						14 230		
Unidades de Investigação								
Centro de Estudos e Hidrosistemas								
Centro Eng.Biológica e Química / Instituto de Biotecnologia e Bioengenharia			44 426					56 254
Centro Multidisciplinar Astrofísica								
Centro de Recursos Naturais e Ambiente - CERENA								15 477
Centro de Química Estrutural								
Centro de Química física molecular								
Centro Análises e Proc.Sinais								
Centro de Geo-Sistemas								
Centro Petrologia e Geoquímica								
Centro Matemática e Aplicações								
Centro Sist. Urbanos/Regionais								
Unidade de Eng ^a . Tecnologia Naval								11 957
IN+, C. Estudos Inov. Tecn. Políticas Des.			125 201		49 702			18 792
Centro de Física Teórica de Partículas								
Centro Análise Matemática, Geometria e Sistemas Dinâmicos			49 520					
Instituto de Plasmas e Fusão Nuclear					922 927			583 117
Polo IST - ISR					141 304			68 642
Polo IST - IDMEC								118 869
ICIST - Instituto Construção								
ICEMS								29 905
Maretec								
Subtotal...			219 147		1 113 933			903 013
Laboratório de Análises								207 451
Orgãos Centrais								
Serviços Dependentes dos OCs	1 392				3 787 195	137 227		6 150 609
Total	35 654 363		1 835 516	45 223	5 324 656	2 557 057		7 438 562

Tabela 3.8 – Repartição das remunerações com pessoal

3.3.3. Trabalho Extraordinário

Foi orçamentado um valor de € 50.000,00 na dotação para horas extraordinárias, o que traduz uma descida significativa face ao valor de 2011 (€ 135.000,00). Esta descida, motivada pelas já expostas restrições na dotação, significará que a verba será, provavelmente, insuficiente para fazer face às reais e efectivas necessidades de trabalho extraordinário no IST.

3.3.4. Remunerações Suplementares

Ainda de acordo com a interpretação constante no relatório do Tribunal de Contas, cessaram a atribuição de prémios a funcionários não docentes e de suplementos remuneratórios pelo exercício de cargos de gestão, com excepção das constantes no Decreto-Lei 388/90, em coerência com a interpretação do Tribunal de Contas. Os valores correspondentes a estes suplementos são os indicados na Tabela 3.9.

Órgão de Gestão	Valor
Presidente do IST	5 775
Presidente do Científico	5 775
Presidente do Pedagógico	4 744
TOTAL	16 293

Tabela 3.9 – Remunerações suplementares previstas no Decreto-Lei 388/90 para titulares de cargos de gestão (interpretação do Tribunal de Contas).

3.3.5. Reembolsos de encargos com pessoal

Os reembolsos, ao Conselho de Gestão, de encargos com pessoal repartem-se por investigadores, docentes e por funcionários não-docentes. Na tabela 3.10 indicam-se os reembolsos de salários previstos em 2011 discriminados por cada uma das Unidades envolvidas. Os valores inscritos na tabela, incluem o reembolso de todos os encargos inerentes ao salário, como por exemplo, subsídio de refeição e dos descontos para a segurança social e para a Caixa Geral de Aposentações, ADSE, prestações sociais, etc..

Unidade	Docente		Investigador		Não docentes	
	OE	RP	OE	RP	OE	RP
DECivil		44 426		31 544		40 637
DEEC						
DEM		88 851		136 254		29 105
DEQB				66 460		
DF				100 420		
DM				74 548		21 845
DEI						36 956
DEG						18 792
Centro Eng. Biológica e Química / Instituto de Biotecnologia e Bioengenharia		44 426				13 762
Coord. Serv. Administrativos e Financeiros do Complexo Interdisciplinar						
Centro de Química Estrutural						
Centro de Análise e Processos de Sinais						
Centro Sist. Urbanos/Regionais						
Unidade de Eng ^a . Tecnologia Naval						11 957
IN+, C. Estudos Inov. Tecn. Políticas Des.		125 201		49 702		18 792
Centro de Física Teórica de Partículas						
Centro Análise Matemática, Geometria e Sistemas Dinâmicos		49 520				
Centro de Recursos Naturais e Ambiente - CERENA						15 477
Instituto de Plasmas e Fusão Nuclear				922 927		583 117
Polo IST - ISR				141 304		68 642
Polo IST - IDMEC						99 489
ICEMS						29 905
ICIST - Instituto Construção						
Maretec						
Laboratório de Análises						207 451
Ciência				3 787 195		
Outros						24 060
Sub-total		352 424		5 310 355		1 219 988
Total						6 882 766

Tabela 3.10 – Reembolsos ao Conselho de Gestão de encargos com pessoal

3.4. DESPESAS DE FUNCIONAMENTO E INVESTIMENTO

3.4.1. Despesas de Funcionamento

As despesas de funcionamento e investimento constam da tabela 3.11. Nos parágrafos seguintes ilustra-se a previsão de encargos para algumas rubricas em especial.

ORIGEM - DESPESA	O.E.	R.P.	Total
ORIGEM APLICAÇÃO OUTRAS RECEITAS			
Despesas com o pessoal			0
Remunerações Certas e Permanentes	31.995.615	12.807.115	44.802.730
Abonos variáveis ou eventuais	0	193.000	193.000
Encargos Patronais e Protecção Social	5.159.837	2.899.004	8.058.841
Aquisição de bens e serviços			
Aquisição de bens			
Reagentes		1.000	1.000
Combustível e lubrificantes		121.225	121.225
Produtos de Limpeza e higiene		156.695	156.695
Vestuário e Artigos Pess		2.000	2.000
Material de escritorio		342.500	342.500
Prémios, condecorações		1.000	1.000
IST Press		25.000	25.000
Pequenas Ferramentas e utensílios		96.000	96.000
Livros, Doc. Técnica, Mat. Educ, cultura e recreio		179.000	179.000
Outros bens (Flores, Águas, etc.)		62.000	62.000
Aquisição de serviços			0
Encargos das Instalações (Electricidade e Água)		1.968.529	1.968.529
Limpeza e higiene (empresas)		1.108.419	1.108.419
Conservação de bens		545.323	545.323
Locação de outros bens (Máq.Agua, Fotocopiadoras, etc.)		31.540	31.540
Comunicações-Net, Dados, Voz, Móveis, Correio, Outras		258.861	258.861
Transportes (Autocarro entre pólos)		92.000	92.000
Seguros		20.000	20.000
Viagens e Alojamento		62.500	62.500
ADIST, Consultorias especializadas, Auditorias, etc.		3.457.182	3.457.182
Cursos de Formação		10.000	10.000
Publicidade		58.500	58.500
Vigilância e Segurança		828.685	828.685
Assistência Técnica		13.511	13.511
Out Trabalhos especializados (Desinfestações, Médicos, etc.)		531.841	531.841
Outros serviços (Via-verde, Jardinagem, Comissões banc.(TPA), Coffe-break, etc)		121.097	121.097
Transferências Correntes			0
Fac Medicina-UL: Propinas Lic Biomedica		188.109	188.109
Instituições sem fins lucrativos (AEIST, APIST, etc.)		60.000	60.000
Bolsas		642.954	642.954
UE-Países membros (Quotas)		50.000	50.000
Impostos e taxas (IRC de D.O., etc.)		18.184	18.184
Patentes		179.136	179.136
Outras Desp (IVA; Desp.Bancárias, Multas, etc)		1.869.677	1.869.677
Investimentos			0
Edifícios-Conservação e Recup.		100.000	100.000
Construções diversas		100.000	100.000
Equipamento e software informático		255.000	255.000
Ferramentas e utensílios		10.000	10.000
Outros Bens de Capital		10.000	10.000
Activos Financeiros - Unidades de Participação		500	500
Total Previsão de Despesa 2012	37.155.452	29.477.088	66.632.540

Tabela 3.11 – Despesa dos Órgãos Centrais.

3.4.2. Conservação e Reparação

Nesta rubrica agrupam-se os encargos decorrentes de contratos de manutenção e da realização de obras diversas nos edifícios do campus da Alameda e do Taguspark.

Na tabela 3.12 apresentam-se os custos já assumidos, para 2012, associados aos contratos de manutenção suportados directamente pelos Órgãos Centrais. Salientamos a descida de aproximadamente 8%, nestes custos que, como já referida, traduz uma diminuição de níveis de serviço.

Contratos de Manutenção	Ano 2012	Ano 2011	Δ
	Custo c/IVA	Custo c/IVA	Ano 2012 - 2011
Ar Condicionado+ Instalações Eléctricas	120.000	133.088	-13.088
Limpeza e Higiene + Consumíveis de Higiene	1.572.869	1.731.536	-158.666
Serviços de Vigilância	819.270	749.977	69.293
Aluguer Equipamento Selda + vasilhame	3.104	3.286	-182
Elevadores	100.000	52.099	47.901
Jardins e Manutenção de Plantas	50.261	48.298	1.963
Transporte entre Pólos	92.000	120.000	-28.000
Assistência Técnica Informática e de Software	24.372	28.242	-3.871
Fotocopiadoras	279.747	409.624	-129.877
Tratamento de Águas e sist.Bombagem (NSHS)	19.925	24.944	-5.019
Recolha e eliminação de resíduos perigosos	14.371		14.371
Gestão de Resíduos Sólidos Urbanos no IST	9.963		9.963
Substituição e Manutenção de Extintores no IST	14.783		14.783
Serv.Lavandaria REDP	43.696		43.696
Outros Contratos	10.833	33.819	-22.986
TOTAL	3.175.193	3.334.912	-159.719

Tabela 3.12 - Contratos de manutenção de equipamentos.

Face ao quadro orçamental de 2012 não está contemplada a realização de quaisquer intervenções de conservação e manutenção dos edifícios do Instituto, com excepção das que forem urgentes ou indispensáveis à requalificação de espaços, ou para as quais exista financiamento específico, e de duas acções pontuais relacionadas com o edifício do Arco do Cego e a residência de estudantes do TagusPark.

3.4.3. Outros Encargos

Atentas as limitações e constrangimentos, extremos, que este orçamento apresenta, o montante de 8.410.383 € constantes nos centros de custo “encargos globais e encargos gerais” da tabela 3.5,

será gerido pelo CG, para pagamento de despesas de funcionamento, água, luz, comunicações, limpeza, segurança, auditorias e outros consumíveis e quotas institucionais.

Tal como em anos anteriores, serão expressamente assegurados, de acordo com as necessidades e disponibilidades existentes, os encargos respeitantes às aquisições de publicações da responsabilidade do Conselho de Gestão e de livros e publicações periódicas para a Biblioteca Central bem como de transferências para a AEIST e APIST.

3.5. DOTAÇÕES A UNIDADES ACADÉMICAS, CURSOS E LABORATÓRIOS

3.5.1. Introdução

O Orçamento do IST para 2012 prevê uma afectação directa de verbas às Unidades Académicas (UA) para despesas correntes e de capital, às Coordenações de cursos de 1º e 2º ciclo e às Coordenações dos LTIs. Apresentam-se na tabela 3.13 as verbas distribuídas ao longo dos últimos anos e as orçamentadas para 2012.

Rubrica	2005	2006	2007	2008	2009	2010	2011	2012
UA - Despesas Correntes + Capital	1.100.000	1.100.000	900.000	1.000.000	700 000	767.680	791.779	665.000
UA - Trabalho Extraordinário	14.370	14.370	14.370	14.370		14 370	15 000	15.000
Coordenação de cursos 1º 2º cic.	110.000	120.000	100.000	100.000	70 000	80 000	80 000	65.000
Coordenação de LTIs	66.000	80.000	70.000	70.000	70 000	70 000	70 000	60.000
Pagamento da dívida às UAs	300.000	832.297						
TOTAL	1.590.370	2.146.667	1.084.370	1.284.370	840 000	932.050	956.779	805.000

Tabela 3.13 - Verbas atribuídas às Unidades Académicas e às Coordenações de cursos e LTIs desde 2004.

As restrições orçamentais existentes obrigaram a uma forte redução dos valores atribuídos às unidades académicas, mantendo-se, no entanto, os valores atribuídos às coordenações de cursos e aos LTIs.

3.5.2. Verbas atribuídas às Unidades Académicas

A tabela 3.14 apresenta a dotação prevista para todas as Unidades Académicas em 2012, usando uma metodologia análoga à que foi usada em 2011. A metodologia adoptada, tem em consideração os encargos com o pessoal de cada unidade e os seus desvios em relação ao justificável de acordo com a fórmula de financiamento das universidades.

O chamado “Orçamento Padrão de Pessoal” resulta da soma, estendida a todas as áreas de ensino, do produto do número de alunos correspondente pelo “Custo Padrão de Pessoal por Aluno”, o qual depende dos rácios-padrão (RD - “docente ETI / aluno” e RND – “pessoal não docente / docente ETI”) e do custo anual médio dos docentes e não-docentes. Este valor permite calcular o valor padrão de docentes ETI, apurado pelo GEP, e listado na segunda coluna da tabela 3.14.

Para efeitos duma distribuição interna que tenha em conta os desvios de cada Unidade em relação aos critérios base do financiamento ao IST por parte do Estado, torna-se necessário contabilizar os vencimentos anuais médios dos docentes e não-docentes.

Na tabela 3.14 indicam-se, para cada Unidade Académica, os salários anuais médios do pessoal docente e não-docente cujas remunerações não são reembolsadas¹ ao Conselho de Gestão pelas Unidades (indicados por SD e SND, respectivamente), e o chamado “valor-padrão dos salários anuais” (VPS).

¹ Estes valores são ainda provisórios, estando dependentes do apuramento final dos valores exactos.

O valor-padrão dos salários anuais é proporcional à fracção de docentes ETI padrão do departamento (relativo à totalidade do IST) multiplicado pelo valor médio do vencimento do pessoal da unidade. A verba final foi calculada para cada UA por forma a favorecer as Unidades deficitárias face ao VPS normalizado. Para cada UA o valor após correcção (VC) à verba base, é obtido a partir da verba base (VB) da seguinte forma:

$$VC=VB \times \left(1 - \frac{DSD}{VPND}\right) \times \left(1 - \frac{DSND}{VPNND} \times f_c\right)$$

onde DSD é o desvio salarial dos docentes, DSND o desvio salarial dos não docentes, VPND o valor padrão normalizado dos salários dos docentes e VPNND o valor padrão normalizado dos salários dos não docentes e f_c o factor de correcção para os não docentes. Decidiu-se manter o valor de f_c igual a 0,4 tal como em anos anteriores, e distribuir uma verba base total de 770.000 €, de acordo com esta fórmula. O valor final das dotações das Unidades Académicas, calculado de acordo com esta metodologia, encontra-se na tabela 3.15.

O valor apurado para cada unidade académica foi repartido entre 70% para despesas correntes e 30% em despesas de capital, conforme inscrito na tabela 3.5 do anexo. Os valores de receitas próprias (overheads de projectos e cursos) das unidades académicas referentes aos anos de 2008 a 2010 serão determinados durante o ano de 2012 e creditados nos orçamentos das mesmas, ficando a utilização desses valores sujeita a disponibilidade de tesouraria e orçamental.

Depart.	ETI	Docentes		Não Docentes		SD	SND	VPS Norm	VPND	VPNND	DSD	DSND
		Valor	nº	Valor	nº							
DEC	140,3	6 483 293	145	543 189	30	44 712	18 106	6 789 768	6 339 700	492 898	143 593	50 291
DEEC	119,0	6 439 017	122	476 562	29	52 865	16 433	6 577 662	6 357 738	379 436	81 279	97 126
DEM	107,6	5 190 769	102	503 749	29	50 990	17 371	5 646 235	5 544 720	362 659	-353 951	141 090
DEQ	65,1	4 522 447	82	324 409	18	54 884	18 023	3 787 955	3 610 860	227 652	911 587	96 757
DF	61,4	3 028 230	54	222 833	14	55 769	15 917	3 522 658	3 460 515	189 623	-432 286	33 211
DM	96,1	4 943 573	99	154 394	8	49 784	19 299	5 503 235	4 835 023	359 859	108 550	-205 466
DEI	85,4	3 689 631	83	141 353	9	44 723	15 706	4 309 674	3 859 848	260 249	-170 218	-118 897
DEG	30,5	1 203 143	26	52 358	3	46 998	17 453	1 613 794	1 448 640	103 283	-245 497	-50 925
DBE	28,5	1 502 540	28	51 212	3	53 662	17 071	1 721 719	1 545 597	94 399	-43 057	-43 187
Total	734	37 002 641	740,7	2 470 058	143,0			39 472 700	37 002 641	2 470 058		

Tabela 3.14 – Valores usados no método de cálculo das dotações das Unidades Académicas.

Depart.	Salários	VPS Norm	Desvio	Índice-base	Valor-base	Verba 2012	Verba 2011
DEC	7 026 482	6 789 768	236 713	17,2%	114 388	106 843	134 349
DEEC	6 915 579	6 577 662	337 917	16,7%	110 814	97 839	118 779
DEM	5 694 519	5 646 235	48 284	14,3%	95 123	85 136	86 671
DEQ	4 846 856	3 787 955	1 058 901	9,6%	63 816	39 451	71 768
DF	3 251 063	3 522 658	-271 595	8,9%	59 347	61 857	69 384
DM	5 097 967	5 503 235	-405 268	13,9%	92 713	110 925	118 652
DEI	3 830 983	4 309 674	-478 691	10,9%	72 605	89 334	122 092
DEG	1 255 500	1 613 794	-358 293	4,1%	27 188	37 927	47 783
DBE	1 553 752	1 721 719	-167 967	4,4%	29 006	35 689	22 301
Total	39 472 700	39 472 700		100%	665 000	665 000	791 779

Tabela 3.15 – Dotação das Unidades Académicas.

3.5.3. Imputação dos custos de exploração dos espaços utilizados

A política de imputação parcial dos custos de espaço às unidades académicas iniciada em 2011 continuará a ser aplicada em 2012. Esta política, prevista no plano de desenvolvimento estratégico do IST, tem como objectivo racionalizar a utilização de espaços, e dotar todas as unidades académicas e de investigação de condições adequadas à prossecução dos seus objectivos estratégicos e operacionais.

Após um levantamento exaustivo dos espaços ocupados por cada unidade académica, estes foram classificados de acordo com a qualidade global dos edifícios onde estes espaços se localizam. Os espaços de menor qualidade foram considerados como valendo apenas uma fracção do seu valor real, por forma a compensar a menor utilidade destes espaços.

O espaço ocupado pelas unidades académicas foi classificado em a) espaço de gabinetes (e salas de reuniões, secretariados, bibliotecas departamentais, etc) (EPG); b) espaço de laboratório (EPL); c) outros espaços (museus e outros de menor expressão). O total dos espaços ocupados (EPT) corresponde à soma destes espaços.

No cálculo do espaço devido e adequado a cada unidade académica, foram consideradas três componentes

- a) Espaço de gabinete, por docente ETI efectivo. Este espaço, no valor de 20m² por docente, foi calculado com base em práticas e recomendações internacionais adoptadas em outras instituições.
- b) Espaço de laboratórios. Este espaço, distribuído proporcionalmente ao máximo (para cada departamento) de entre os valores “ETI padrão” e “ETI efectivo”, destina-se essencialmente ao uso por docentes, alunos e investigadores. Foi atribuído tendo em consideração práticas internacionais, recomendações disponíveis e a disponibilidade global de espaço. De acordo com estas recomendações, foi considerado um valor de 30m² por docente ETI padrão para os departamentos com uso mais intensivo de laboratórios (DECivil, DEEC, DEM, DEQB, DF) e de 5m² por docente ETI padrão para o DM, DEI e DEG.
- c) Espaço atribuído proporcionalmente ao valor dos overheads dos órgãos de gestão, gerados pelas unidades, relativos à média dos dois últimos anos disponíveis. Este espaço, que se pretende distribuir por forma a suportar actividades de I&D relacionadas com projectos, não directamente ligadas a actividades de ensino, corresponde ao espaço disponível para além do que é distribuído de acordo com as componentes a) e b), acima.

A tabela 3.16 descreve os valores obtidos com a aplicação desta metodologia às unidades académicas, considerando que o valor total do espaço a distribuir é aproximadamente igual ao valor a distribuir em 2011, apesar da redução real de cerca de 40 docentes em exercício. Para efeitos de cálculo de custos do espaço, foram considerados apenas os valores de exploração e gestão do espaço ocupado pelas unidades académicas (2,404,659 euros/ano, ou 56,7 euros/m²/ano). Durante o ano de 2012, o Conselho de Gestão propõe-se continuar o diálogo com as unidades académicas, tendo em vista a redução das assimetrias existentes. Caso não seja possível conseguir convergência significativa para os objectivos, o Conselho de Gestão imputará, em 2012, uma fracção entre 30% e 50% do desvio indicado na última coluna da tabela.

Depart.	ETI Padrão	ETI Exercício	Overheads	EPG	EPL	EPT	Espaço Base	Espaço Labs	Espaço Overh.	Total	Desvio	Desvio (euros)
DEC	140,3	145,0	432412	4164	3578	8322	2900	4350	1932	9182	-861	-48833
DEEC	119,0	121,8	472682	4967	3716	8797	2436	3654	2112	8202	594	33719
DEM	107,6	101,8	475251	3800	4980	8780	2036	3228	2124	7388	1392	78960
DEQ	65,1	82,4	224689	2040	4040	6190	1648	2472	1004	5124	1066	60451
DF	61,4	54,3	92547	2371	1239	3610	1086	1842	414	3342	268	15210
DM	96,1	99,3	91721	2836	224	3060	1986	497	410	2892	168	9517
DEI	85,4	82,5	232019	2738	305	3181	1650	427	1037	3114	67	3785
DEG	30,5	25,6	83057	839	0	839	512	153	371	1036	-197	-11173
DBE	28,5	28,0	86522	777	920	1697	560	855	387	1802	-105	-5942
Total	734	740,7	2190899	24532	19002	44474	14814	17477	9791	42082		

Tabela 3.16 – Valores do espaço ocupado e desvios de cada Unidade Académica.

3.5.4. Verbas atribuídas às Coordenações dos Cursos de 1º e de 2º ciclo

A verba atribuída em 2012 à gestão directa dos Coordenadores dos cursos de 1º e de 2º ciclo será de 80.000 €, igual valor ao que esteve disponível nos dois anos anteriores. Estas verbas destinam-se exclusivamente ao pagamento de actividades directamente ligadas ao Ensino.

Curso	Dot. 2012
Arquitectura	3159
Eng_ Aeroespacial	3397
Eng_ do Ambiente	2469
Eng_ Biológica, Nanosistemas. Biotech.	3397
Eng_ Biomédica	2424
Eng_ Civil, Transportes, Estrut., Contrut. Reabil., Urbanismo	10788
Eng_ Electrotécnica e de Computadores	9963
Eng_ Física Tecnológica	3004
Eng_ e Gestão Industrial	2965
Eng_ Informática e de Computadores (AL)	7953
Eng_ Informática e de Computadores (TP)	5253
Eng_ de Materiais	1606
Eng_ Mecânica	7599
Eng_ Geológica e de Minas	1638
Eng_ e Arquitectura Naval	1586
Eng_ Química, Farmacêutica	3487
Eng_ do Território	1155
Matemática Aplicada e Computação	1999
Química	1148
Eng_ de Redes de Comunicações	3139
Eng_ Electrónica	1870
Total	80000

Tabela 3.17 - Dotação atribuída às Coordenações dos cursos de 1º e de 2º ciclo em 2012.

3.5.5. Verbas atribuídas às Coordenações dos LTIs

O Orçamento Básico do IST para 2012 contempla, como em anos anteriores, uma dotação específica para os LTIs, que se insere na continuação do esforço em privilegiar as despesas directas associadas ao ensino. A dotação global de 70.000 €, igual à do ano anterior foi repartida pelos diversos LTIs (tabela 3.18), sendo os valores atribuídos os mesmos de 2011.

LTI	Licenciaturas	Dot. 2012
Civil	LEC, LET, LEMat, LA, LEAmb/3	15.716
Electricidade	LEEC	10.535
Mecânica	LEM, LEAero, LEAmb/3, LEGI (Alameda)	7.475
Química	LEQ, LQ, LEB, LEAmb/3	7.026
Física	LEFT	407
Matemática	LMAC, LCI	578
Minas	LEGM	400
Naval	LEAN	400
Informática	LEIC (Alameda)	10.181
Taguspark	LEIC (Taguspark), LERCI, LEGI, LEE	17.282
Total		70.000

Tabela 3.18- Dotação atribuída às Coordenações dos LTIs em 2012.

ORÇAMENTO DAS UNIDADES DE EXPLORAÇÃO

Neste capítulo apresentam-se os orçamentos de todas as Unidades de Exploração do IST, com contabilidade própria. Destas, a Unidade 10 (Contabilidade Central) e 20 (Contabilidade de Projectos) estão sob a dependência directa do Conselho de Gestão. Em 2012 deixará de funcionar a contabilidade autónoma do IDMEC, por ter sido integrada no IDMEC privado. Continuam no entanto a ser geridos na unidade 20 os projectos do IDMEC que por aí decorrem.

Os orçamentos aqui apresentados para cada Unidade foram obtidos a partir da execução real de 2010 e primeiro semestre de 2011. Estas propostas sofreram alguns cortes ao nível dos subsídios que iriam ser atribuídos por alguns Serviços e Fundos Autónomos. Estas rectificações são consequência dos cortes que foram efectuados directamente pela DGO, dado que diversas entidades não inscreveram dotação a transferir para o IST ou o terem feito em valor inferior ao esperado. A execução orçamental é da responsabilidade destas Unidades.

4.1. UE10 – CONTABILIDADE CENTRAL

RUBRICA	ORIGEM - RECEITA	Medida 016				Medida 018		Total
		319-Transf. de RG entre organismos	412-U.E Feder - PO F.Compet	422-U.E Feder - C.Transnac.	48-U.E Outros	311-RG Não Afect Proj Co-Fin	51-Receita Própria do ano	
	Aplicação Outras Receitas							
04.01.22	Propinas						9.845.148	9.845.148
04.01.99	Taxas Diversas						790.000	790.000
05.02.01	Juros						15.302	15.302
06.01.01	Públicas							0
06.01.02	Privadas						29.074	29.074
06.02.01	Soc.Financ.-Bancos e Outras Instituições Financeiras						251.000	251.000
06.03.01	OE (30.81)					37.155.452		37.155.452
06.03.07	FCT (52.98)	1.200.000						1.200.000
06.07.01	Instituições sem Fins Lucrativos						100.000	100.000
06.08.01	Famílias							0
07.01.01	Material de Escritório						50	50
07.01.02	Livros e documentação						200.000	200.000
07.01.03	Public e impressos						41.861	41.861
07.01.09	Matérias de Consumo						15.400	15.400
07.02.01	Aluguer de espaços e equipamentos						439.747	439.747
07.02.02	Estudos, pareceres, projectos						5.000	5.000
07.02.05	Actividades de Saúde						261.881	261.881
07.02.07	Alimentação e Alojamento						344.829	344.829
07.02.99	Outros						1.667.754	1.667.754
08.01.99	Outras						1.750	1.750
15.01.01	Reposições Não Abatidas						30.000	30.000
								0
	Total Previsão de Receita 2012	1.200.000	0	0	0	37.155.452	14.038.796	52.394.248
	Movimentos Internos							
	Overheads a transferir p/ Órgãos Centrais	88.620					1.389.184	1.477.804
	Outras imputações internas	1.705.030	470	0	71.455	0	6.420.372	8.197.327
	Previsão total receita incluindo mov. Internos	2.993.650	470	0	71.455	37.155.452	21.848.352	62.069.378

Tabela 4.1 – Orçamento de receita da Unidade de exploração 10– Contabilidade Central .

RUBRICA	ORIGEM - DESPESA	Medida 016				Medida 018		Total
		319-Transf. de RG entre organismos	412-U.E Feder - PO F.Compet	422-U.E Feder - C.Transnac.	48-U.E Outros	311-RG Não Afect Proj Co-Fin	51-Receita Própria do ano	
	ORIGEM APLICAÇÃO OUTRAS RECETAS							
01.00.00	Despesas com o pessoal							0
01.01.00	Remunerações Certas e Permanentes							
01.01.03	Pessoal dos Quadros-RFP	3.511.804			243.128	36.605.426		40.360.358
01.01.06	Pessoal contratado a Termo	1.181.081	36.000		281.399		1.380.406	2.878.886
01.01.07	Pessoal em Regime de Tarefa ou Avença							0
01.01.08	Pessoal a Aguardar Aposentação						1.000	1.000
01.01.09	Pessoal Qualquer Outra Situação					8.198		8.198
01.01.10	Gratificações						26.189	26.189
01.01.11	Despesas de representação						159.598	159.598
01.01.12	Suplementos e prémios						20.394	20.394
01.01.13	Subsídio de refeição	3.945			65.414	283.565	988.539	1.341.463
01.01.14	Subsídio de Férias e Natal	11.299			10.498	207.589	8.041,00	237.427
01.02.00	Abonos variáveis ou eventuais							0
01.02.02	Horas Extraord.						50.000	50.000
01.02.04	Ajudas de custo						20.000	20.000
01.02.10	Subs.Trabalho Nocturno						3.000	3.000
01.02.14	Outros abonos em numerário ou espécie						120.000	120.000
01.03.00	Segurança Social							0
01.03.01	Encargos com a saúde	55.473			23.114	395.333	539.039	1.012.959
01.03.02	Outros encargos com a saúde						5.602	5.602
01.03.03	Subsídio familiar a crianças e jovens						18.707	18.707
01.03.04	Outras prestações familiares						4.242	4.242
1.03.05A0.A	Caixa Geral de Aposentações	3.273			82.305	1.530.605	3.573.177	5.189.360
1.03.05A0.B	Segurança Social	131.573			291.548		1.433.685	1.856.806
01.03.10.O	Serv.Soc.Adm.Publica						5.196	5.196

RUBRICA	ORIGEM - DESPESA	Medida 016				Medida 018		Total
		319-Transf. de RG entre organismos	412-U.E Feder - PO F.Compet	422-U.E Feder - C.Transnac.	48-U.E Outros	311-RG Não Afect Proj Co-Fin	51-Receita Própria do ano	
02.00.00	Aquisição de bens e serviços							0
02.01.00	Aquisição de bens							0
02.01.01	Matérias Primas						1.000	1.000
02.01.02	Combustível e lubri						121.225	121.225
02.01.04	Limpeza e higiene						156.695	156.695
02.01.07	Vestuário e Artigos Pess						2.000	2.000
02.01.08	Material de escritório				88.601		253.899	342.500
02.01.15	Prémios, condecorações e						1.000	1.000
02.01.16	Mercadorias para venda						25.000	25.000
02.01.17	Ferramentas e utensílios						96.000	96.000
02.01.18	Livros e doc. Técnica						1.500	1.500
02.01.20	Mat. Educ. cultura e recreio				50.000		127.500	177.500
02.01.21	Outros bens						62.000	62.000
02.02.00	Aquisição de serviços							0
02.02.01	Encargos das Instalações	500.000			500.000		968.529	1.968.529
02.02.02	Limpeza e higiene				500.000		608.419	1.108.419
02.02.03	Conservação de bens				228.630		316.693	545.323
02.02.04	Locação de edifícios							0
02.02.08	Locação de outros bens						31.540	31.540
02.02.09 A0	Comunicações-Acessos à internet						29.155	29.155
02.02.09 B0	Comunicações de dados						150	150
02.02.09 C0	Comunicações Fixas de voz				20.000		110.000	130.000
02.02.09 D0	Comunicações Móveis						49.555	49.555
02.02.09 E0	Outros serviços de Comunicação(Outsourcing)							0
02.02.09 F0	Outros serviços de Comunicação	31.272					18.729	50.001
02.02.10	Transportes						92.000	92.000
02.02.11	Representação serviço							0
02.02.12	Seguros						20.000	20.000
02.02.13	Deslocações e estadas	732					61.768	62.500
02.02.14 A	Estudos, pareceres, projectos e consultadoria-							0
02.02.14 B	Estudos, pareceres, projectos e consultadoria-Outros	686.014		470.371	1.563.000		737.797	3.457.182
02.02.15 B	Formação-Outras						5.000	5.000
02.02.16	Seminários, exposições e similares						5.000	5.000
02.02.17	Publicidade						58.500	58.500
02.02.18	Vigilância e Segurança	109.415			300.000		419.270	828.685
02.02.19 A	Assistência Técnica - Equip.Inform Hardw							0
02.02.19 B	Assistência Técnica - Software Informati						4.200	4.200
02.02.19 C	Assistência Técnica - Outros						9.311	9.311
02.02.20 A	Outros trabalhos especializados- Serv.Nat. Informatica						50.894	50.894
02.02.20 C	Outros trabalhos especializados- Outros				322.000		158.947	480.947
02.02.25	Outros serviços						121.097	121.097
04.00.00	Transferências Correntes							0
04.01.02	Privadas							0
04.03.05	Serviços e Fundos Autónomos (SFA)							0
04.03.05	ITN 57.22							0
04.03.05	Fac Medicina-UL 53.16						188.109	188.109
04.07.01	Instituições sem fins lucrativos						60.000	60.000
04.08.00	Famílias							0
04.08.02	Outras (bolsas)	21.279					621.675	642.954
04.09.01	UE-Instituições							0
04.09.02	UE-Paises membros						50.000	50.000
04.09.03	RM-Paises terceiros							0
06.02.01	Impostos e taxas						18.184	18.184
06.02.02	Activos incorpóreos	61.751					117.385	179.136
06.02.03 A0	Outras	50.000					1.819.677	1.869.677
07.01.00	Investimentos							0
07.01.03B	Edifícios-Conservação e Recup.						100.000	100.000
07.01.04.B	Construções diversas						100.000	100.000
07.01.06	Material de Transporte							0
07.01.07A	Hardware de Comunicações							0
07.01.07B	Equipamento de informatica-Outros	50.000					50.000	100.000
07.01.08A	Software Comunicação							0
07.01.08B	Software informatico						5.000	5.000
07.01.09B	Equipamento administrativo	15.000					35.000	50.000
07.01.10A	Hardware de Comunicações							0
07.01.10B	Outros- Equipamento básico	100.000					0	100.000
07.01.11.B	Ferramentas e utensílios						10.000	10.000
07.01.12	Artigos e Objectos de Valor						10.000	10.000
08.00.00	Transferências de Capital							0
08.01.02	Privadas							0
08.03.06	Serviços e Fundos Autónomos (SFA)							0
09.08.01	Sociedades e q/Sociedades não Financeira						500	500
	Total Previsão de Despesa 2012	6.523.911	36.000	470.371	4.569.637	39.030.716	16.266.719	66.897.354
	Movimentos Internos							
	Overheads a transferir p/ Órgãos Centrais							
	Outras imputações internas							
	Previsão total despesa incluindo mov. Internos	6.523.911	36.000	470.371	4.569.637	39.030.716	16.266.719	66.897.354

Tabela 4.1 – Orçamento de despesa da Unidade de exploração 10– Contabilidade Central.

4.2. UE20 – CONTABILIDADE DE PROJECTOS

RUBRICA	ORIGEM - RECEITA	Medida 016					Medida 018	Total
		319-Transf. de RG entre organismos	412-U.E Feder - PO F.Compet	422-U.E Feder - C.Transnac.	48-U.E Outros	51-Receita Própria do ano	51-Receita própria do ano	
	Aplicação Outras Receitas							
04.01.22	Propinas							
04.01.99	Taxas Diversas							
05.02.01	Juros						47.915	47.915
06.01.01	Públicas							0
06.01.02	Privadas	39.739	3.510		120.000		388.171	551.420
06.02.01	Soc.Financ.-Bancos e Outras Instituições Financeiras						350.571	350.571
06.03.01	OE (30.81)							0
06.03.07	FCT (52.98)	32.636				0		32.636
06.03.07	Univ Coimbra (53.09)	25.800						25.800
06.03.07	FCSH-UNL (53.29)	7.800				0		7.800
06.03.07	ISEL (54.00)	10.752						10.752
06.03.07	ITN (57.22)	372						372
06.03.07	Univ. Algarve (53.06)	50.699						50.699
06.03.07	LNEC (57.23)	1.000						1.000
06.03.10	Univ Coimbra (53.09)	20.092						20.092
06.03.11	IAPMEI		0					0
06.07.01	Instituições sem Fins Lucrativos	73.243	6.000	100.000	50.000		212.500	441.743
06.08.01	Famílias						1.000	1.000
06.09.01	UE - Instituições		250.790	493.908	2.245.623		0	2.990.321
06.09.04	UE - Países Membros		5.000	50.000	3.748.912		0	3.803.912
06.09.05	RM - Países terceiros						0	0
07.01.01	Material de Escritório							0
07.01.02	Livros e documentação							0
07.01.03	Public e impressos						63	63
07.01.09	Matérias de Consumo							0
07.02.01	Aluguer de espaços e equipamentos						27.123	27.123
07.02.02	Estudos, pareceres, projectos						2.255.664	2.255.664
07.02.03	Vistorias e ensaios						139.730	139.730
07.02.04	Serviços e Laboratórios						61.752	61.752
07.02.05	Actividades de Saúde							0
07.02.07	Alimentação e Alojamento							0
07.02.99	Outros						1.717.298	1.717.298
08.01.99	Outras	2.000				6.424	43.655	52.079
08.02.02	Soc.Financeiras						0	0
08.02.10	Instituições sem Fins Lucrativos						0	0
10.03.08	FCT (52.98)	8.672.304						8.672.304
10.03.08	IMTT-Inst Mobil Transp Terr (57.49)	7.500						7.500
10.03.09	FCT (52.98)	78.879						78.879
10.07.01	Instituições sem Fins Lucrativos	350.000					52.149	402.149
15.01.01	Reposições Não Abatidas	20.000			2.500		100.000	122.500
	Total Previsão de Receita 2012	9.392.816	265.300	643.908	6.167.035	6.424	5.397.591	21.873.074
	Movimentos Internos							
	Overheads a transferir p/ Órgãos Centrais							
	Outras imputações internas							
	Previsão total receita incluindo mov. Internos	9.392.816	265.300	643.908	6.167.035	6.424	5.397.591	21.873.074

Tabela 4.2 – Orçamento de receita da Unidade de exploração 20– Contabilidade de projectos .

RUBRICA	ORIGEM - DESPESA	Medida 016					Medida 018	Total
		319-Transf. de RG entre organismos	412-U.E Feder - PO F.Compet	422-U.E Feder - C.Transnac.	48-U.E Outros	51-Receita Própria do ano	51-Receita própria do ano	
	ORIGEM APLICAÇÃO OUTRAS RECEITAS							
01.00.00	Despesas com o pessoal							
01.01.00	Remunerações Certas e Permanentes							0
01.01.07	Pessoal em Regime de Tarefa ou Avença	1.000						1.000
01.02.00	Abonos variáveis ou eventuais							0
01.02.02	Horas Extraord.							0
01.02.04	Ajudas de custo	349.000	3.000	6.787	142.241		113.096	614.124
01.02.10	Subs.Trabalho Nocturno							0
01.02.14	Outros abonos em numerário ou espécie				50.000		1.500.000	1.550.000
02.00.00	Aquisição de bens e serviços							0
02.01.00	Aquisição de bens							0
02.01.01	Matérias Primas	57.500					10.000	67.500
02.01.02	Combustível e lubri	3.000	100	100	500		689	4.389
02.01.04	Limpeza e higiene	250						250
02.01.07	Vestuário e Artigos Pess		100					100
02.01.08	Material de escritorio	35.671	1.000	500	8.698		15.487	61.356
02.01.15	Prémios, condecorações e	1.000					5.000	6.000
02.01.16	Mercadorias para venda		0					0
02.01.17	Ferramentas e utensílios	42.774	6.020	500	12.500		19.884	81.678
02.01.18	Livros e doc. Técnica	17.000	100		3.500		5.000	25.600
02.01.20	Mat. Educ, cultura e recreio	671.083	50.000	5.000	25.000		40.139	791.222
02.01.21	Outros bens	8.401	500	1.000	2.500		5.608	18.009

RUBRICA	ORIGEM - DESPESA	Medida 016					Medida 018		Total
		319-Transf. de RG entre organismos	412-U.E Feder - PO F.Compet	422-U.E Feder - C.Transnac.	48-U.E Outros	51-Receita Própria do ano	51-Receita própria do ano		
02.02.00	Aquisição de serviços							0	
02.02.02	Limpeza e higiene							0	
02.02.03	Conservação de bens	100.000	7.500		20.000		0	127.500	
02.02.04	Locação de edifícios	1.000						1.000	
02.02.08	Locação de outros bens	40.000		100	13.555		25.864	79.519	
02.02.09 A0	Comunicações-Acessos à internet	145	100		50			295	
02.02.09 B0	Comunicações de dados	150						150	
02.02.09 C0	Comunicações Fixas de voz	1.100			100			1.200	
02.02.09 D0	Comunicações Móveis	1.000			500		5.000	6.500	
02.02.09 E0	Outros serviços de Comunicação(Outsourcing)	1.424		1.500	15.000		59.208	77.132	
02.02.09 F0	Outros serviços de Comunicação	1.500			500		1.540	3.540	
02.02.12	Seguros	50					30.000	30.050	
02.02.13	Deslocações e estadas	516.103	6.000	10.000	281.524		178.112	991.739	
02.02.14 B	Estudos, pareceres, projectos e consultadoria-Outros	220.620	108.967	1.000	38.426		206.187	575.200	
02.02.15 B	Formação-Outras	43.748	500		24.744		23.582	92.574	
02.02.16	Seminários, exposições e similares							0	
02.02.17	Publicidade	11.271	100		5.000		7.546	23.917	
02.02.18	Vigilância e Segurança							0	
02.02.19 A	Assistência Técnica - Equip.Inform Hardw	20.563	500				2.500	23.563	
02.02.19 B	Assistência Técnica - Softw are Informati	5.000						5.000	
02.02.19 C	Assistência Técnica - Outros	18.000	5.000		1.000		2.654	26.654	
02.02.20 A	Outros trabalhos especializados- Serv.Nat. Informatica	19.573		20.000	50.000			89.573	
02.02.20 C	Outros trabalhos especializados- Outros	90.000	5.000		35.000		65.879	195.879	
02.02.25	Outros serviços	84.711	500	1.500	22.618		121.080	230.409	
04.00.00	Transferências Correntes							0	
04.01.02	Privadas	30.000			50.000		5.000	85.000	
04.03.05	Serviços e Fundos Autónomos (SFA)							0	
04.03.05	ITN 57.22	12.776				3.899		16.675	
04.03.05	Fac Ciências -UL 53.17	2.376						2.376	
04.03.05	Univ Évora 53.12	8.425						8.425	
04.03.05	FCT 52.98						500	500	
04.03.05	Fac Medicina-UL 53.16							0	
04.03.05	IPBragança 53.72	17.401						17.401	
04.03.05	UTAD 53.60	8.196						8.196	
04.03.05	Fac Medicina Veterinária-UTL 53.56	3.600						3.600	
04.03.05	IPPorto 54.06	6.523						6.523	
04.03.05	Fac Medicina Dentária-UL 53.20	2.998						2.998	
04.03.05	IPSetubal 54.16	3.854						3.854	
04.07.01	Instituições sem fins lucrativos				44.847		54.402	99.249	
04.08.00	Famílias							0	
04.08.02	Outras (bolsas)	849.087		55.000	1.199.904		608.899	2.712.891	
04.09.01	UE-Instituições				50.000			50.000	
04.09.02	UE-Paises membros			55.000	234.958		3.520	293.478	
04.09.03	RM-Paises terceiros						3.520	3.520	
06.02.01	Impostos e taxas						5.000	5.000	
06.02.02	Activos incorpóreos	15.000	1.000	2.500	7.500		15.000	41.000	
06.02.03 A0	Outras	3.100	110	50	1.000		35.000	39.260	
07.01.00	Investimentos							0	
07.01.03B	Edifícios-Conservação e Recup.	1.000					1.000	2.000	
07.01.04.B	Construções diversas	1.000					1.000	2.000	
07.01.06	Material de Transporte						1.000	1.000	
07.01.07A	Hardw are de Comunicações		10.000					10.000	
07.01.07B	Equipamento de informatica-Outros	123.321	500	10.000	5.000		86.762	225.583	
07.01.08A	Softw are Comunicação							0	
07.01.08B	Softw are informatico	20.000	100	500	20.000		27.444	68.044	
07.01.09B	Equipamento administrativo	100	500	500	1.000		100	2.200	
07.01.10A	Hardw are de Comunicações	100	20.000	500	500		500	21.600	
07.01.10B	Outros- Equipamento básico	691.982	1.000	1.000	108.062		0	802.044	
07.01.11.B	Ferramentas e utensilios	5.000	1.000	500	1.000		750	8.250	
07.01.12	Artigos e Objectos de Valor							0	
08.00.00	Transferências de Capital							0	
08.01.02	Privadas	36.199	103		1.000		1.000	38.302	
08.03.06	Serviços e Fundos Autónomos (SFA)							0	
08.03.06	Uiv Minho 53.26	54.198						54.198	
08.03.06	UNL-FCT 53.28	15.479				1.060		16.539	
08.03.06	Un Açores 53.05	24.626						24.626	
08.03.06	ISEP 54.10							0	
08.03.08	ISEL 54.00	10.769						10.769	
08.03.06	Univ Algarve 53.06	262.874						262.874	
08.03.06	Univ. Coimbra 53.09	41.515						41.515	
08.03.06	UL-Fac Farmacia 53.18	19.145						19.145	
08.03.06	UPorto-Fundação Pública 58.07	27.011				1.029		28.040	
08.07.01	Inst Sem Fins Lucrativos	64.282				81.706		145.988	
08.07.03	Inst. s/Fins Lucrativos-Part Port em Projco-financiados	11.000						11.000	
08.09.02	União Europeia-Paises Membros	10.000			25.001			35.001	
	Total Previsão de Despesa 2012	4.916.338	229.300	173.537	2.584.434	6.424	3.294.451	11.204.484	
	Movimentos Internos								
	Overheads a transferir p/ Órgãos Centrais						1.000.000	1.000.000	
	Outras imputações internas (UE10)	7.631	470		45.295		5.831.433	5.884.829	
	Outras imputações internas (UE40)						30.000	30.000	
	Outras imputações internas (UE62)						150	150	
	Previsão total despesa incluindo mov. Internos	4.923.969	229.770	173.537	2.629.729	6.424	10.156.034	18.119.463	

Tabela 4.2 – Orçamento de despesa da Unidade de exploração 20– Contabilidade de projectos .

4.3. UE36 – TAGUSPARK

RUBRICA	ORIGEM - RECEITA	Medida 016	Medida 018	Total
		319-Transf. de RG entre organismos	51-Receita própria do ano	
	Aplicação Outras Receitas			
05.02.01	Juros		2.230	2.230
06.01.01	Públicas			0
06.01.02	Privadas			0
06.03.07	FCT (52.98)	69.925		69.925
06.03.07	Univ Coimbra (53.09)			0
07.02.01	Aluguer de espaços e equipamentos		30.970	30.970
07.02.02	Estudos, pareceres, projectos		27.600	27.600
07.02.99	Outros		9.900	9.900
08.01.99	Outras			0
				0
	Total Previsão de Receita 2012	69.925	70.700	140.625
	Movimentos Internos			
	Overheads a transferir p/ Órgãos Centrais			0
	Outras imputações internas			0
	Previsão total receita incluindo mov. Internos	69.925	70.700	140.625
RUBRICA	ORIGEM - DESPESA	Medida 016	Medida 018	Total
	ORIGEM APLICAÇÃO OUTRAS RECEITAS			
01.00.00	Despesas com o pessoal			0
01.02.00	A bonos variáveis ou eventuais			0
01.02.04	Ajudas de custo	1.000	1.000	2.000
02.00.00	Aquisição de bens e serviços			0
02.01.00	Aquisição de bens			0
02.01.01	Matérias Primas		300	300
02.01.02	Combustível e lubri			0
02.01.08	Material de escritório		1.530	1.530
02.01.15	Prémios, condecorações e		400	400
02.01.16	Mercadorias para venda			0
02.01.17	Ferramentas e utensílios	5.000	1.000	6.000
02.01.18	Livros e doc. Técnica		2.000	2.000
02.01.20	Mat. Educ. cultura e recreio	6.500	200	6.700
02.01.21	Outros bens			0
02.02.00	Aquisição de serviços			0
02.02.03	Conservação de bens		8.500	8.500
02.02.13	Deslocações e estadas	7.500	1.000	8.500
02.02.14 A	Estudos, pareceres, projectos e consultadoria-			0
02.02.14 B	Estudos, pareceres, projectos e consultadoria-Outros	7.500	500	8.000
02.02.15 B	Formação-Outras		1.430	1.430
02.02.16	Seminários, exposições e similares		2.000	2.000
02.02.17	Publicidade		2.000	2.000
02.02.18	Vigilância e Segurança			0
02.02.19 A	Assistência Técnica - Equip. Inform Hardw	5.000		5.000
02.02.20 C	Outros trabalhos especializados- Outros	10.000	500	10.500
02.02.25	Outros serviços	5.000	500	5.500
04.00.00	Transferências Correntes			0
04.01.02	Privadas			0
04.03.05	Serviços e Fundos Autónomos (SFA)			0
04.08.00	Famílias			0
04.08.02	Outras (bolsas)	1.000	2.310	3.310
06.02.01	Impostos e taxas		259	259
06.02.02	Activos incorpóreos			0
06.02.03 A 0	Outras		200	200
07.01.00	Investimentos			0
07.01.07A	Hardw are de Comunicações			0
07.01.07B	Equipamento de informatica-Outros	17.500	18.000	35.500
07.01.08A	Softw are Comunicação		2.500	2.500
07.01.08B	Softw are informatico		4.000	4.000
07.01.09B	Equipamento administrativo		10.000	10.000
07.01.10A	Hardw are de Comunicações		10.000	10.000
07.01.10B	Outros- Equipamento básico			0
	Total Previsão de Despesa 2012	66.000	70.129	136.129
	Movimentos Internos			
	Overheads a transferir p/ Órgãos Centrais		1.700	1.700
	Outras imputações internas		900	900
	Previsão total despesa incluindo mov. Internos	66.000	72.729	138.729

Tabela 4.3– Orçamento de receita e despesa da Unidade de exploração 36 – Taguspark.

4.4. UE40 – DEP. ENGENHARIA CIVIL E ARQUITECTURA

RUBRICA	ORIGEM - DESPESA	Medida 016		Medida 018	Total
		319-Transf. de RG entre organismos	51-Receita Própria do ano	51-Receita própria do ano	
	Aplicação Outras Receitas				
05.02.01	Juros			15.000	15.000
06.03.07	FCT (52.98)	2.000	0		2.000
07.01.02	Livros e documentação			1.500	1.500
07.01.03	Public e impressos			65.000	65.000
07.01.09	Matérias de Consumo				0
07.02.01	Aluguer de espaços e equipamentos			3.500	3.500
07.02.02	Estudos, pareceres, projectos			1.800.000	1.800.000
07.02.03	Vistorias e ensaios			15.000	15.000
07.02.99	Outros			150.000	150.000
08.01.99	Outras			21.200	21.200
08.02.02	Soc.Financeiras				0
08.02.10	Instituições sem Fins Lucrativos				0
10.03.08	FCT (52.98)	679.000			679.000
10.03.08	IMTT-Inst Mobil Transp Terr (57.49)	7.500			7.500
10.03.09	FCT (52.98)				0
10.07.01	Instituições sem Fins Lucrativos	50.000			50.000
15.01.01	Reposições Não Abatidas			500	500
	Total Previsão de Receita 2012	738.500	0	2.071.700	2.810.200
	Movimentos Internos				
	Overheads a transferir p/ Órgãos Centrais				0
	Outras imputações internas			30.000	30.000
	Previsão total receita incluindo mov. Internos	738.500	0	2.101.700	2.840.200

RUBRICA	ORIGEM - DESPESA	Medida 016		Medida 018	Total
		319-Transf. de RG entre organismos	51-Receita Própria do ano	51-Receita própria do ano	
	ORIGEM APLICAÇÃO OUTRAS RECEITAS				
01.00.00	Despesas com o pessoal				0
01.02.00	Abonos variáveis ou eventuais				0
01.02.02	Horas Extraord.				0
01.02.04	Ajudas de custo	50.400		100.000	150.400
01.02.10	Subs.Trabalho Nocturno				0
01.02.14	Outros abonos em numerário ou espécie			420.200	420.200
02.00.00	Aquisição de bens e serviços				0
02.01.00	Aquisição de bens				0
02.01.01	Matérias Primas	7.600		100	7.700
02.01.02	Combustível e lubri			1.000	1.000
02.01.04	Limpeza e higiene				0
02.01.07	Vestuário e Artigos Pess				0
02.01.08	Material de escritório	5.000		25.106	30.106
02.01.15	Prémios, condecorações e			500	500
02.01.16	Mercadorias para venda				0
02.01.17	Ferramentas e utensílios	10.000		30.000	40.000
02.01.18	Livros e doc. Técnica	1.000		3.000	4.000
02.01.20	Mat. Educ, cultura e recreio	5.000		4.850	9.850
02.01.21	Outros bens	7.500	0	15.000	22.500
02.02.00	Aquisição de serviços				0
02.02.02	Limpeza e higiene				0
02.02.03	Conservação de bens	10.000		15.000	25.000
02.02.04	Locação de edifícios				0
02.02.08	Locação de outros bens	2.150		3.000	5.150
02.02.09 A0	Comunicações-Acessos à internet			200	200
02.02.09 B0	Comunicações de dados			200	200
02.02.09 C0	Comunicações Fixas de voz			2.000	2.000
02.02.09 D0	Comunicações Móveis			4.000	4.000
02.02.09 E0	Outros serviços de Comunicação(Outsourcing)				0
02.02.09 F0	Outros serviços de Comunicação	149	0	851	1.000

RUBRICA	ORIGEM - DESPESA	Medida 016		Medida 018	Total
		319-Transf. de RG entre organismos	51-Receita Própria do ano	51-Receita própria do ano	
02.02.10	Transportes			700	700
02.02.11	Representação serviço				0
02.02.12	Seguros			1.000	1.000
02.02.13	Deslocações e estadas	90.000	0	200.000	290.000
02.02.14 A	Estudos, pareceres, projectos e consultadoria-				0
02.02.14 B	Estudos, pareceres, projectos e consultadoria-Outros	35.000		250.000	285.000
02.02.15 B	Formação-Outras	30.000	0	21.000	51.000
02.02.16	Seminários, exposições e similares	7.000			7.000
02.02.17	Publicidade	200		5.000	5.200
02.02.18	Vigilância e Segurança				0
02.02.19 A	Assistência Técnica - Equip.Inform Hardw				0
02.02.19 B	Assistência Técnica - Software Informati				0
02.02.19 C	Assistência Técnica - Outros	300		1.000	1.300
02.02.20 A	Outros trabalhos especializados- Serv.Nat. Informatica	3.000		10.000	13.000
02.02.20 C	Outros trabalhos especializados- Outros	7.000		10.000	17.000
02.02.25	Outros serviços	7.451	0	15.000	22.451
04.00.00	Transferências Correntes				0
04.01.02	Privadas				0
04.03.05	Serviços e Fundos Autónomos (SFA)				0
04.08.00	Famílias				0
04.08.02	Outras (bolsas)	235.000		426.000	661.000
06.02.01	Impostos e taxas			3.870	3.870
06.02.02	Activos incorpóreos	19			19
06.02.03 A0	Outras	2.500		3.000	5.500
07.01.00	Investimentos				0
07.01.07A	Hardware de Comunicações				0
07.01.07B	Equipamento de informatica-Outros	35.000		25.000	60.000
07.01.08A	Software Comunicação	20.000			20.000
07.01.08B	Software informatico			3.000	3.000
07.01.09B	Equipamento administrativo	2.000		5.000	7.000
07.01.10A	Hardware de Comunicações				0
07.01.10B	Outros- Equipamento básico	15.000		10.000	25.000
07.01.11.B	Ferramentas e utensílios	7.000		3.500	10.500
08.00.00	Transferências de Capital				0
08.01.02	Privadas				0
08.03.06	Serviços e Fundos Autónomos (SFA)				0
08.03.06	Uiv Minho 53.26	10.000			10.000
08.03.06	Univ.Coimbra 53.09	4.000			4.000
08.03.06	LNEG 57.24	0			0
08.07.01	Inst Sem Fins Lucrativos	10.000		1.000	11.000
08.07.03	Inst. s/Fins Lucrativos-Part Port em Proj co-financiados				0
08.09.02	União Europeia-Paises Membros				0
	Total Previsão de Despesa 2012	619.269	0	1.619.077	2.238.346
	Movimentos Internos				
	Overheads a transferir p/ Órgãos Centrais	88.620		246.744	335.364
	Outras imputações internas	21.824		116.040	137.864
	Previsão total despesa incluindo mov. Internos	729.713	0	1.981.861	2.711.574

Tabela 4.4 – Orçamento de receita e despesa da Unidade de exploração 40 – Dep. Engenharia Civil e Arquitectura.

4.5. UE62 – LABORATÓRIO DE ANÁLISES

RUBRICA	ORIGEM - RECEITA	Medida 018 51-Receita própria do ano	Total
	Aplicação Outras Receitas		
05.02.01	Juros	10.000	10.000
07.02.04	Serviços e Laboratórios	2.350.000	2.350.000
07.02.99	Outros		0
08.01.99	Outras		0
15.01.01	Reposições Não Abatidas		0
	Total Previsão de Receita 2012	2.360.000	2.360.000
	Movimentos Internos		
	Overheads a transferir p/ Órgãos Centrais		
	Outras imputações internas (UE20)	150	150
	Previsão total receita incluindo mov. Internos	2.360.150	2.360.150

RUBRICA	ORIGEM - DESPESA	Medida 018 51-Receita própria do ano	Total
	ORIGEM APLICAÇÃO OUTRAS RECEITAS		
01.00.00	Despesas com o pessoal		0
01.02.00	Abonos variáveis ou eventuais		0
01.02.04	Ajudas de custo	8.000	8.000
02.00.00	Aquisição de bens e serviços		0
02.01.00	Aquisição de bens		0
02.01.01	Matérias Primas	400.000	400.000
02.01.02	Combustível e lubri	15.000	15.000
02.01.04	Limpeza e higiene		0
02.01.08	Material de escritorio	35.930	35.930
02.01.17	Ferramentas e utensílios	50.000	50.000
02.01.18	Livros e doc. Técnica	5.000	5.000
02.01.21	Outros bens	42.000	42.000
02.02.00	Aquisição de serviços		0
02.02.02	Limpeza e higiene	9.500	9.500
02.02.03	Conservação de bens	50.000	50.000
02.02.08	Locação de outros bens		0
02.02.09 A0	Comunicações-Acessos à internet	1.500	1.500
02.02.09 F0	Outros serviços de Comunicação	5.000	5.000
02.02.12	Seguros	1.500	1.500
02.02.13	Deslocações e estadas	30.000	30.000
02.02.14 B	Estudos, pareceres, projectos e consultadoria-Outros	650.000	650.000
02.02.15 B	Formação-Outras	1.000	1.000
02.02.17	Publicidade		0
02.02.19 C	Assistência Técnica - Outros	50.000	50.000
02.02.20 A	Outros trabalhos especializados- Serv.Nat. Informatica		0
02.02.20 C	Outros trabalhos especializados- Outros	145.000	145.000
02.02.25	Outros serviços	5.000	5.000
06.02.01	Impostos e taxas	5.000	5.000
06.02.02	Activos incorpóreos		0
06.02.03 A0	Outras	5.000	5.000
07.01.07A	Hardw are de Comunicações		0
07.01.07B	Equipamento de informatica-Outros	21.000	21.000
07.01.10B	Outros- Equipamento básico	20.000	20.000
07.01.12	Artigos e Objectos de Valor		
	Total Previsão de Despesa 2012	1.555.430	1.555.430
	Movimentos Internos		
	Overheads a transferir p/ Órgãos Centrais		0
	Outras imputações internas	305.267	305.267
	Previsão total despesa incluindo mov. Internos	1.860.697	1.860.697

Tabela 4.5 – Orçamento de receita e despesa da Unidade de exploração 62 – Laboratório de Análises.

4.6. UE66 – INSTITUTO SISTEMAS E ROBÓTICA

RUBRICA	ORIGEM - RECEITA	Medida 016		Medida 018	Total
		319-Transf. de RG entre organismos	412-U.E Feder - PO F.Compet	51-Receita própria do ano	
	Aplicação Outras Receitas				
05.02.01	Juros			6.000	6.000
06.09.01	UE - Instituições				0
06.09.04	UE - Países Membros		9.800		9.800
06.09.05	RM - Países terceiros				0
07.02.02	Estudos, pareceres, projectos			5.800	5.800
07.02.99	Outros				0
08.01.99	Outras				0
08.02.10	Instituições sem Fins Lucrativos				0
10.03.08	FCT (52.98)	868.613			868.613
15.01.01	Reposições Não Abatidas				0
					0
	Total Previsão de Receita 2012	868.613	9.800	11.800	890.213
	Movimentos Internos				
	Overheads a transferir p/ Órgãos Centrais				
	Outras imputações internas				
	Previsão total receita incluindo mov. Internos	868.613	9.800	11.800	890.213

RUBRICA	ORIGEM - DESPESA	Medida 016		Medida 018	Total
		319-Transf. de RG entre organismos	412-U.E Feder - PO F.Compet	51-Receita própria do ano	
	ORIGEM APLICAÇÃO OUTRAS RECEITAS				
01.00.00	Despesas com o pessoal				0
01.02.00	Abonos variáveis ou eventuais				0
01.02.04	Ajudas de custo	30.418	1.000	1.500	32.918
02.00.00	Aquisição de bens e serviços				0
02.01.00	Aquisição de bens				0
02.01.01	Matérias Primas	1.500			1.500
02.01.02	Combustível e lubri		600	250	850
02.01.04	Limpeza e higiene				0
02.01.08	Material de escritório	2.450			2.450
02.01.17	Ferramentas e utensílios	11.100			11.100
02.01.18	Livros e doc. Técnica	500			500
02.01.20	Mat. Educ. cultura e recreio				0
02.01.21	Outros bens				0
02.02.00	Aquisição de serviços				0
02.02.02	Limpeza e higiene				0
02.02.03	Conservação de bens	18.650			18.650
02.02.08	Locação de outros bens				0
02.02.10	Transportes		500	250	750
02.02.11	Representação serviço				0
02.02.12	Seguros				0
02.02.13	Deslocações e estadas	60.000	5.700	1.200	66.900
02.02.14 B	Estudos, pareceres, projectos e consultadoria- Outros				0
02.02.15 B	Formação- Outras	14.900	300	600	15.800
02.02.16	Seminários, exposições e similares				0
02.02.17	Publicidade		400		400
02.02.19	Vigilância e Segurança				0
02.02.19 C	Assistência Técnica - Outros				0
02.02.20 C	Outros trabalhos especializados- Outros	750			750
02.02.25	Outros serviços				0
04.00.00	Transferências Correntes				0
04.01.02	Privadas				0
04.03.05	Serviços e Fundos Autónomos (SFA)				0
04.08.00	Famílias				0
04.08.02	Outras (bolsas)	368.942			368.942
06.02.01	Impostos e taxas				0
06.02.02	Activos incorpóreos	2.000			2.000
06.02.03 A 0	Outras	10.000			10.000
07.01.00	Investimentos				0
07.01.07A	Hardware de Comunicações				0
07.01.07B	Equipamento de informática- Outros	16.233	1.300	2.000	19.533
07.01.08A	Software Comunicação	2.034			2.034
07.01.08B	Software informático				0
07.01.09B	Equipamento administrativo				0
07.01.10A	Hardware de Comunicações				0
07.01.10B	Outros- Equipamento básico				0
07.01.11.B	Ferramentas e utensílios				0
08.00.00	Transferências de Capital				0
08.01.02	Privadas	6.000			6.000
08.03.06	Serviços e Fundos Autónomos (SFA)				0
08.03.06	ISEP 54.10	19.120			19.120
08.03.06	Univ Algarve 53.06	14.040			14.040
08.03.06	Fac Letras 53.14	4.000			4.000
08.07.01	Inst Sem Fins Lucrativos	100.570			100.570
	Total Previsão de Despesa 2012	683.207	9.800	5.800	698.807
	Movimentos Internos				
	Overheads a transferir p/ Órgãos Centrais				0
	Outras imputações internas	164.053		41118	205.171
	Previsão total despesa incluindo mov. Internos	847.260	9.800	46.918	903.978

Tabela 4.6 – Orçamento de receita e despesa da Unidade de exploração 66 – Instituto Sistemas e Robótica.

4.7. UE70 – INST.PLASMAS E FUSÃO NUCLEAR

RUBRICA	ORIGEM - RECEITA	Medida 016		Medida 018	Total
		319-Transf. de RG entre organismos	48-U.E Outros	51-Receita própria do ano	
	Aplicação Outras Receitas				
05.02.01	Juros			10.000	10.000
06.01.01	Públicas				0
06.01.02	Privadas				0
06.03.07	FCT (52.98)	113.500			113.500
06.09.01	UE - Instituições		2.842.314		2.842.314
06.09.04	UE - Países Membros				0
06.09.05	RM - Países terceiros				0
08.02.10	Instituições sem Fins Lucrativos				0
10.03.08	FCT (52.98)	2.050.007			2.050.007
10.07.01	Instituições sem Fins Lucrativos				0
15.01.01	Reposições Não Abatidas				0
	Total Previsão de Receita 2012	2.163.507	2.842.314	10.000	5.015.821
	Movimentos Internos				
	Overheads a transferir p/ Órgãos Centrais				
	Outras imputações internas				
	Previsão total receita incluindo mov. Internos	2.163.507	2.842.314	10.000	5.015.821

RUBRICA	ORIGEM - DESPESA	Medida 016		Medida 018	Total
		319-Transf. de RG entre organismos	48-U.E Outros	51-Receita própria do ano	
	ORIGEM APLICAÇÃO OUTRAS RECEITAS				
01.00.00	Despesas com o pessoal				0
01.02.00	A bonos variáveis ou eventuais				0
01.02.04	Ajudas de custo	137.881	379.996		517.877
02.00.00	Aquisição de bens e serviços				0
02.01.00	Aquisição de bens				0
02.01.01	Matérias Primas	4.994	992		5.986
02.01.02	Combustíveis e lubri	941	274		1.215
02.01.04	Limpeza e higiene				0
02.01.07	Vestuário e Artigos Pess				0
02.01.08	Material de escritório	5.706	35.317	1.500	42.523
02.01.15	Prémios, condecorações e			420	420
02.01.16	Mercadorias para venda				0
02.01.17	Ferramentas e utensílios		4.656		4.656
02.01.18	Livros e doc. Técnica	1.155	10.217	3.242	14.614
02.01.20	Mat. Educ. cultura e recreio	33.148	103.387		136.535
02.01.21	Outros bens		1.536		1.536
02.02.00	Aquisição de serviços				0
02.02.01	Encargos das instalações	607	0		607
02.02.02	Limpeza e higiene				0
02.02.03	Conservação de bens	128	212		340
02.02.04	Locação de edifícios		2.477		2.477
02.02.08	Locação de outros bens		763		763
02.02.09 A 0	Comunicações-Acessos a internet		289		289
02.02.09 B 0	Comunicações de dados				0
02.02.09 C 0	Comunicações Fixas de voz				0
02.02.09 D 0	Comunicações Móveis	269	302		571
02.02.09 E 0	Outros serviços de Comunicação(Outsourcing)				0
02.02.09 F 0	Outros serviços de Comunicação	684			684
02.02.10	Transportes				0
02.02.12	Seguros		26.089	622	26.711
02.02.13	Deslocações e estadas	103.470	113.728		217.198
02.02.14 A	Estudos, pareceres, projectos e consultadoria-				0
02.02.14 B	Estudos, pareceres, projectos e consultadoria-Outros	5.165	4.989		10.154
02.02.15 B	Formação-Outras	5.747	2.471		8.218
02.02.16	Seminários, exposições e similares			0	0
02.02.17	Publicidade	920	6.709	0	7.629
02.02.19 C	Assistência Técnica - Outros				0
02.02.20 A	Outros trabalhos especializados - Serv.Nat. Informatica	10.589	41.208	0	51.797
02.02.20 C	Outros trabalhos especializados - Outros				0
02.02.25	Outros serviços	11.329	51.386	0	62.715
04.00.00	Transferências Correntes				0
04.03.05	Serviços e Fundos Autónomos (SFA)				0
04.03.05	ITN 57.22	22.000			22.000
04.08.00	Famílias				0
04.08.02	Outras (bolsas)	802.361	63.243		865.604
04.09.01	UE-Instituições		534.000		534.000
06.02.01	Impostos e taxas		3.403	0	3.403
06.02.02	Activos incorpóreos		10.000	1.280	11.280
06.02.03 A 0	Outras		444	1.791	2.235
07.01.07A	Hardware de Comunicações				0
07.01.07B	Equipamento de informática-Outros	18.607	26.970		45.577
07.01.08A	Software Comunicação	108	7.976		8.084
07.01.08B	Software informático				0
07.01.09B	Equipamento administrativo	651	279		930
07.01.10A	Hardware de Comunicações		515		515
07.01.10B	Outros - Equipamento básico	95.163	47.845	1.000	144.008
07.01.11.B	Ferramentas e utensílios		480		480
	Total Previsão de Despesa 2012	1.261.623	1.482.153	9.855	2.753.631
	Movimentos Internos				
	Overheads a transferir p/ Órgãos Centrais			140.740	140.740
	Outras imputações internas	1.511.522	26.160	125.614	1.663.296
	Previsão total despesa incluindo mov. Internos	2.773.145	1.508.313	276.209	4.557.667

Tabela 4.7 – Orçamento de receita e despesa da Unidade de exploração 70 – Centro de Fusão Nuclear.

SIGNIFICADO DOS ACRÓNIMOS

ADIST	Associação para o Desenvolvimento do IST
ADSE	Direcção Geral de Protecção Social aos Funcionários e Agentes da Administração Pública
AEIST	Associação dos Estudantes do IST
APIST	Associação de Pessoal do IST
CC	Conselho Científico
CG	Conselho De Gestão
CEHIDRO	Centro de Estudos de Hidrosistemas
CESUR	Centro de Sistemas Urbanos e Regionais
IPFN	Instituto de Plasmas e Fusão Nuclear
CFP	Centro de Física de Plasmas
CIIST	Centro de Informática do IST
CP	Conselho Pedagógico
CPG	Centro de Petrologia e Geoquímica
DECivil	Departamento de Eng ^a Civil e Arquitectura
DEEC	Departamento de Eng ^a Electrotécnica e de Computadores
DEG	Departamento de Eng ^a e Gestão
DEI	Departamento de Eng ^a Informática
DEM	Departamento de Eng ^a Mecânica
DEMat	Departamento de Eng ^a de Materiais
DEMG	Departamento de Eng ^a de Minas e Georrecursos
DEQB	Departamento de Eng ^a Química e Biológica
DF	Departamento de Física
DM	Departamento de Matemática
DBE	Departamento de Bioengenharia
FARH	Formação Avançada de Recursos Humanos
FCT	Fundação para a Ciência e a Tecnologia
FEDER	Fundo Europeu de Desenvolvimento Regional
FSE	Fundo Social Europeu
GAEL	Gabinete de Apoio ao E-learning
GALTEC	Gabinete de Apoio ao Licenciamento de Tecnologia
GEP	Gabinete de Estudos e Planeamento
GPS	Gabinete de Protecção e Segurança
ICEMS	Instituto de Ciência e Eng ^a de Materiais e Superfícies
ICIST	Instituto de Eng ^a de Estruturas, Território e Construção
IDMEC	Instituto de Engenharia Mecânica
ISR	Instituto de Sistemas e Robótica
IST	Instituto Superior Técnico
LTI	Laboratório de Tecnologias Informáticas
MCTES	Ministério da Ciência Tecnologia e Ensino Superior
MEC	Ministério da Educação e da Ciência
SMAP	Serviço Médicos de Apoio a Avaliação Psicológica
OE	Orçamento de Estado
PIDDAC	Plano de Investimentos e Despesas de Desenvolvimento da Administração Central
POC-ED	Plano Oficial de Contabilidade para o sector Educação
RP	Receitas Próprias
UA	Unidade Académica
UE	União Europeia
UTL	Universidade Técnica de Lisboa

ANEXO 1

Centro de Custo	Designação	Pessoal dos Quadros - Regime de F. Pública	Pessoal Qualquer Outra Situação	Subs.Refeição	Subs.Férias e Natal	Contribuição da Entidade Patronal p/ADSE	CGA	Total por C.Custo
0003	Conselho de Gestão	66.857		3.945	482	1.683	10.513	83 481
0004	Conselho Científico	13.800		986	0	345	2.070	17 201
0005	Conselho Pedagógico	16.477		986	0	412	2.472	20 347
2001	DEC-Presidencia	165.899		8.877	4.318	4.255	12.906	196 256
2003	Sec. Hidraulica/Rec.Hidricos Ambientais	794.844		21.700	960	19.895	115.703	953 103
2009	Sec.Urbanismo Transportes Vias e Sistemas	605.903		17.755	0	15.148	80.333	719 139
2010	Sec. Geotecnia	145.766		4.932	416	2.775	11.375	165 264
2011	Sec.Sistemas de Apoio ao Projecto	206.091		5.918	0	5.152	30.914	248 076
2012	Sec. Arquitectura	260.016		6.905	0	6.500	31.025	304 446
2013	Sec.Mecanica Estrutural e Estruturas	1.435.373		36.496	963	35.029	216.162	1 724 022
2014	Secção de Construção	624.274		16.768	638	15.623	88.461	745 764
2015	Secção de Minas e Georrecursos	834.672		23.673	3.203	20.947	125.681	1 008 176
2020	Biblioteca Dep. Eng. Civil e Arq.	52.493		2.959	416	1.323	7.936	65 127
2040	Contabilidade Integrada do Dep.Eng.Civil e Arq.	17.296		986	0	432	0	18 715
2101	DEEC-Presidencia	177.272		12.823	8.790	4.652	21.015	224 551
2111	Area Cientifica de Computadores	898.400		21.700	0	21.581	121.529	1 063 210
2112	Area Cientifica de Electronica	1.243.358		30.577	1.484	31.121	187.593	1 494 133
2113	Area Cientifica de Energia	883.625		21.700	652	22.107	132.642	1 060 726
2114	Area Cientifica de Sistemas Decisão e Controlo	1.051.599		25.646	1.157	26.319	157.913	1 262 633
2115	Area Cientifica de Telecomunicações	1.345.166		30.577	1.577	33.669	202.011	1 613 001
2120	Biblioteca Dep. Eng. Elet./Comp.	35.962		2.959	1.304	932	5.590	46 747
2201	Dep. Mecanica - Presidencia	175.154		8.877	4.379	4.488	13.141	206 040
2210	Área Cientifica de Ambiente e Energia	530.704		13.809	1.703	13.310	79.861	639 388
2211	Área Cientifica de Controlo, Automação e Informática Industrial	629.079		16.768	534	15.740	94.442	756 564
2212	Área Cientifica de Mecânica Aplicada e Aeroespacial	400.872		10.850	980	10.046	60.278	483 027
2213	Área Cientifica de Mecânica Estrutural e Computacional	756.310		17.755	416	18.918	108.233	901 632
2214	Área Cientifica de Projecto Mecânico e Materiais Estruturais	542.938		12.823	0	13.573	81.441	650 775
2215	Área Cientifica de Tecnologia Mecânica e Gestão Industrial	561.167		15.782	1.993	14.079	85.340	678 362
2216	Área C.Termodinamica e Tecnologias de Conversão de Energia	583.441		14.796	1.397	14.621	82.450	696 704
2217	Área Cientifica de Eng.Naval	353.495		10.850	652	8.854	53.122	426 973
2220	Biblioteca Dep. Eng. Mecanica	37.125		1.973	66	930	5.579	45 672
2301	DEQ. - Presidencia	3.965.763		94.692	5.382	98.255	586.244	4 750 335
2320	Biblioteca Dep. Eng. Quimica	31.843		2.959	2.272	853	5.117	43 044
2401	DEP. Fisica-Presidencia	2.779.492		67.073	5.324	69.620	398.658	3 320 167
2420	Biblioteca Dep. Eng. Fisica/Tec.	32.749		2.959	1.961	868	5.206	43 743
2501	DEP.Matematica-Presidencia	166.309		8.877	2.274	3.757	15.650	196 868
2502	Secção Algebra e Analise	2.661.004		64.114	0	65.440	387.980	3 178 537
2503	Sec.Estatistica e Aplicações			9.509	0			9 509
2504	Sec.Mat. Aplic./Anal. Numerica	401.082		8.877	0	10.027	60.162	480 149
2505	Secção de Lógica e Computação	413.575		8.877	0	10.339	62.036	494 828
2801	DEI - Presidencia	2.928.819		81.869	4.736	72.460	350.331	3 438 215
2820	Biblioteca Lic. Eng. Informática	11.946		986	416	309	1.854	15 512
2901	Departamento Eng.e Gestão	962.655		25.646	652	24.083	115.531	1 128 567
3301	Departamento de Bioengenharia	1.282.651		30.577	718	31.205	169.783	1 514 934
4015	Coord.Licenciatura EngªAmbiente	9.804		986	925	268	1.609	13 593
6315	Núcleo de Serviços Gerais		8.198					8 198
	Total Desp. FF.311	31 093 120	8 198	831 156	63 141	771 943	4 387 894	37 155 452

Tabela 3.4 – Despesas financiadas pelo Orçamento de Estado

ANEXO 2

Centro de Custo	Designação	Pessoal dos Quadros-Regime de F. Pública	Pessoal Contratado a Termo	Gratificações	Representação	Suplementos e Prémios	Subs.Refeição	Subs.Férias e Natal	Contribuição da Entidade Patronal p/ADSE	CGA	TSU	Outros Enc.c/Saúde	Subs.familiar a crianças e jovens	Outras prestações familiares	Aquisição de Bens e Serviços	Transf.Correntes - Bolseiros e Outras	Equipamento	Total por C.Custo
0002	Presidente														1.000			1 000
0003	Conselho de Gestão	2.743.537	281.388		1.171	20.393,64	84.828		42.208		635.234	1.392	318	0	250.000	200.000	50.000	4 310 470
0004	Conselho Científico	0	0		0		0		0						5.000			5 000
0005	Conselho Pedagógico	0	0		0		0		0						5.000			5 000
0008	Conselho de Escola														1.000			1 000
0803	APST														2.000			2 000
0804	AAAIST														1.000			1 000
0919	Edifício de Física TP																150.000	150 000
1133	Unidade de EngªTecnologia Naval	8.198	0		0		986	1.139	233	1.400				0				11 957
1137	IN+, C.Estudos Inovação Tecnologia Políticas Desenvolvimento	0	149.663		0		3.945		3.381	5.276	31.429			0				193 696
1141	Centro Análise Matemática, Geometria e Sistemas Dinâmicos	0	39.298		0		986		982		8.253			0				49 520
1143	Centro de Recursos Naturais e Ambiente - CERENA	0	11.081		0		986	652	293		2.464			0				15 477
1144	C.Eng.Biológica e Química / Inst. Biotecnologia e Bioengenharia	33.101	44.772		0		3.945	960	1.346		16.555			0				100 680
1145	Instituto de Plasmas e Fusão Nuclear	931.384	281.388		797		43.400	2.645	23.525	82.427	139.840			637				1 506 045
1601	Polo IST-ISR	40.434	114.107		0		6.905	13.302	1.338	3.464	30.398			0				209 946
1602	Polo IST-IDMEC	58.042	31.760		0		6.905	2.821	1.533	4.108	13.700			0				118 869
1604	ICEMS	23.416	0		0		986		585		4.917			0				29 905
1401	Civil														15.716			15 716
1402	Electrotecnia Computadores														10.535			10 535
1403	Mecânica														7.475			7 475
1404	Química														7.026			7 026
1405	Física														407			407
1406	Matemática														578			578
1407	Minas														400			400
1409	Naval														400			400
1411	LEIC														10.181			10 181
1413	LTI - Taguspark														17.282			17 282
2001	DEC-Presidencia	0	12.564		1.171		986	222	320		20.362			318	100.000		6.843	142 787
2003	Sec. Hidraulica/Rec.Hidricos Ambientais	0	13.422		0		0	2.139			6.991			0	2.121			24 673
2009	Sec.Urbanismo Transportes Vias e Sistemas	16.889	96.092		0		4.932		2.442	12.116	21.537	714	0	0				154 722
2010	Sec. Geotecnia	0	26.517		0		0	623	383	2.298	14.773		0	0				44 594
2011	Sec.Sistemas de Apoio ao Projecto	0	52.198		0		1.973		1.305	7.830			0	0				63 305
2012	Sec. Arquitectura	0	226.265	5.238	0		4.932	3.054	5.864	21.317	26.799		0	0				293 469
2013	Sec.Mecânica Estrutural e Estruturas	0	43.580		6.305		986	4.788	255		10.157	2.783	0	0				68 855
2014	Secção de Construção	0	183.241		0		5.918	1.768	4.625	15.044	25.176		0	0				235 773
2020	Biblioteca Dep. Eng. Civil e Arq.	0	0		0		0					0	1.261					1 261
2040	Contabilidade Integrada do Dep.Eng.Civil e Arq.	14.418	0		811		986		360		6.660			0				23 235
2101	DEEC-Presidencia	0	0		2.793		0				9.652		637		90.000		7.839	110 921
2111	Área Científica de Computadores	0	52.198		12.610		1.973		1.305	3.915	24.004		0	0				96 005
2112	Área Científica de Electrónica	0	5.500		0		0	917	160		1.347		0	0				7 924
2113	Área Científica de Energia	0	12.767		0		0	153	323	1.938			0	0				15 182
2114	Área Científica de Sistemas Decisão e Controlo	0	35.174		12.610		986		879		7.386		0	0				57 036
2201	Dep. Mecânica - Presidencia	0	0		0		0				19.304		0	0	80.000		5.136	104 440
2210	Área Científica de Ambiente e Energia	0	35.174		0		986				7.386		0	0				43 546
2211	Área Científica de Controlo, Automação e Informática Industrial	0	0		6.305		0						0	0				6 305
2212	Área Científica de Mecânica Aplicada e Aeroespacial	0	5.107		0		0	851	149	894			0	0				7 001
2213	Área Científica de Mecânica Estrutural e Computacional	9.804	0		0		986	925	268	1.609	7.386	714	318					22 012
2214	Área Científica de Projecto Mecânico e Materiais Estruturais	0	140.680		0		2.959	5.061	3.495	5.139	23.411		0	0				180 744
2215	Área Científica de Tecnologia Mecânica e Gestão Industrial	0	7.660		0		0	1.179	221	1.326			318					10 704
2216	Área Cient. Termofluidos e Tecnologias de Conversão de Energia	11.946	63.576		0		3.945	11.012	309	1.854	22.963		0	0				115 606
2217	Área Científica de Eng.Naval	0	26.190		0		0	4.365	447	1.787	3.914		382					37 085

Centro de Custo	Designação	Pessoal dos Quadros - Regime de F. Pública	Pessoal Contratado a Termo	Gratificações	Representação	Suplementos e Prémios	Subs.Refeição	Subs.Férias e Natal	Contribuição da Entidade Patronal p/ADSE	CGA	TSU	Outros Enc.c/ Saúde	Subs.familiar a crianças e jovens	Outras prestações familiares	Aquisição de Bens e Serviços	Transf.Correntes - Bolseiros e Outras	Equipamento	Total por C.Custo
2301	DEQ. - Presidencia	0	67.887		7.116		2.959	10.816	635	2.306	26.498		1.401		35.000		4.451	159 070
2320	Biblioteca Dep. Eng. Química	0	0		0		0						318					318
2401	DEP. Física-Presidencia	0	83.657		811		2.959	7.687	1.236		45.873		0	2.121	60.000		1.857	206 201
2501	DEP.Matematica-Presidencia	16.889	52.110		0		1.973	8.685	422		29.806		1.783		100.000		10.925	222 594
2502	Secção Algebra e Analise	0	57.698	5.238	0		1.973	873	1.442	8.655	16.922		0					92 801
2503	Sec.Estatistica e Aplicações	504.776	28.574		0		3.313		13.333	80.002			0					629 999
2801	DEI - Presidencia	0	256.547		7.116		7.891	2.183	6.098	24.208	146.026		318		80.000		9.334	539 722
2901	Departamento Eng.e Gestão	14.418	52.851		0		1.973	2.036	1.733	2.957	50.965		0		35.000		2.927	164 860
3301	Departamento de Bioengenharia	0	0		6.305		0				31.811		701		30.000		5.689	74 506
3901	Plataforma de Energia														1.000			1 000
3902	Plataforma de Ambiente														1.000			1 000
3903	Plataforma de Materiais														1.000			1 000
4001	Coord.Licenciatura EngªCivil														10.788			10 788
4002	Coord.Licenciatura Engª Geológica e Mineira														1.638			1 638
4003	Coord.Licenciatura EngªMecanica														7.599			7 599
4005	Coord.Licenciatura EngªQuimica														4.636			4 636
4006	Coord.Lic.EngªMetal.e de Materiais														1.606			1 606
4007	Coord.Licenc.EngªFisica Tecnologica														3.004			3 004
4008	Coord.Licenciatura Engª e Arquitectura Naval														1.586			1 586
4009	Coord.Lic.Matematica Aplic./Comput.														1.999			1 999
4010	Coord.Lic.EngªInformatica e Comput.														7.953			7 953
4011	Coord.Lic.Engª e Gestão Industrial														2.965			2 965
4012	Coord.Licenciatura EngªTerritorio														1.155			1 155
4013	Coord.Licenciatura EngªAeroespacial														3.397			3 397
4014	Coord.Lic.Eng.Elect.e Computadores														9.963			9 963
4015	Coord.Licenciatura EngªAmbiente	0	0		0		0						637		2.469			3 106
4016	Coord.Licenciatura em Arquitectura														3.159			3 159
4018	Coord.Lic.Eng.Biomédica														2.424			2 424
4019	Coord.Lic.Engª Informática e Computadores -Taguspark														5.253			5 253
4022	Coord.Lic. Engª Redes de Com. Informação														3.139			3 139
4024	Coord.Lic. Engª Electrónica														1.870			1 870
4025	Coord.Lic. Engª Biológica														3.397			3 397
4090	Protocolos de Ensino														5.000			5 000
5002	Pessoal em Disponibilidade	30.325	0		0		1.973	879	780	4.681			0					38 637
5006	Gestão de Parques														5.500			5 500
5007	Motoristas														200			200
5009	Transporte entre Pólos														92.000			92 000
5010	Apoio às Aulas	22.862	0		0		2.959	3.212	390	3.911			318		1.500			35 153
6100	Direcção Executiva_Geral	59.011	0		8.403		1.973	0	1.475	6.049	4.207		0		3.000			84 118
6202	Coord. Serv.Admin. e Financeiros do Complexo Interdisciplinar														13.000			13 000
6211	Área Contabilística	59.769	0		2.172		2.959	416	1.505	6.225	3.924		0		2.000			78 969
6212	Núcleo Contabilidade	120.608	0		1.171		8.877	3.262	2.788	13.884	6.575		1.440		2.000			160 605
6213	Núcleo de Execução Orçamental	62.296	0		1.171		3.945	793	1.290	6.930	3.547		637		2.000			82 609
6215	Núcleo de Tesouraria	45.718	0		1.171		2.959	718	1.161	3.722	4.540		0		2.000			61 991
6221	Área Orçamental e Patrimonial	71.521	0		2.172		2.959	0	1.788	8.195	3.547		0		1.750			91 931
6223	Núcleo de Património	60.879	0		811		4.932	2.701	1.589	9.537			382		1.750			82 581
6224	Núcleo de Compras e Aprovisionamento	207.010	0		1.171		14.796	5.103	5.303	24.958	9.602		0		8.500			276 443

Centro de Custo	Designação	Pessoal dos Quadros-Regime de F. Pública	Pessoal Contratado a Termo	Gratificações	Representação	Suplementos e Prémios	Subs.Refeição	Subs.Férias e Natal	Contribuição da Entidade Patronal p/ADSE	CGA	TSU	Outros Enc.c./Saúde	Subs.familiar a crianças e jovens	Outras prestações familiares	Aquisição de Bens e Serviços	Transf.Correntes - Bolseiros e Outras	Equipamento	Total por C.Custo
6241	Área de Projectos	29.139	0		2.172		986	0	728	0	6.119		0		3.000			42 145
6242	Núcleo de Projectos Nacionais	113.999	0		1.171		5.918	1.068	2.145	3.614	19.104		0		2.000			149 020
6243	Núcleo de Projectos de Consultadoria e Serviços	16.477	0		0		986	0	412	2.472			0		1.500			21 847
6244	Núcleo de Projectos Comunitários	107.464	0		1.171		5.918	0	2.264	2.743	18.727		0		1.500			139 788
6301	Direcção Técnica_Geral	118.329	0		4.727		7.891	4.142	3.062	18.371			318		8.000			164 840
6302	Gestão de Espaços Pavilhão Matemática e Física	8.610	0		0		986	1.098	243	1.456			0		500			12 893
6305	G. Espaços Pavilhão Acção Social, Minas e Mecânica I, II e IV														500			500
6306	Gestão de Espaços do Complexo Interdisciplinar														1.750			1 750
6311	Área de Apoio Geral	29.139	0		2.172		986	0	728	4.371			0		500			37 897
6312	Núcleo de Gestão e Acompanhamento de Contratos	17.296	0		811		986	0	432	2.594			0		1.500			23 620
6313	Núcleo de Arquivo	83.328	0		1.171		5.918	2.253	2.140	10.304	3.547		955		2.500			112 116
6314	Núcleo de Reprografia	35.991	0		654		2.959	1.701	942	5.654			0		2.250			50 151
6315	Núcleo de Serviços Gerais	62.431	0		811		6.905	5.967	1.448	8.687	3.924		0		8.500			98 672
6316	Núcleo de Alojamentos	29.036	0		811		1.973	476	738	4.427			0		2.000			39 461
6331	Área de Instalações e Equipamentos	29.139	0		2.172		986	0	728	4.371			0		2.250			39 647
6332	Núcleo de Obras	130.266	0		1.171		8.877	3.200	3.337	11.441	12.011		0		2.500			172 802
6333	Núcleo de Manutenção	122.765	0		1.158		6.905	1.393	2.637	13.019	7.847		637		3.500			159 860
6334	Núcleo de Segurança, Higiene e Saúde	43.770	0		811		2.959	1.139	656	1.400	7.470		350		3.000			61 556
6401	Direcção de Recursos Humanos_Geral	77.309	0		2.147		2.959	0	1.933	11.596			0		15.000			110 944
6411	Núcleo de Arquivo e Documentação	28.377	0		811		1.973	652	726	4.354			318					37 212
6412	Núcleo de Remunerações, Protecção e Benefícios Sociais	55.606	0		811		3.945	1.397	1.425	6.017	3.547		0					72 748
6413	Núcleo de Prestação de Trabalho	46.750	0		811		2.959	0	1.169	4.850	3.028		0					59 566
6421	Núcleo de Docentes e Investigadores	72.496	0		811		4.932	832	1.833	8.466	3.547		0					92 916
6422	Núcleo de Não Docentes e Bolseiros	73.937	0		811		4.932	416	1.550	11.153			0					92 799
7610	Gestão do Campus do IST no Taguspark_Geral	16.477	0		0		986		412	2.472			0		24.000	5.000	1.000	50 347
7621	Núcleo Financeiro do Taguspark	46.583	9.392		1.171		3.945	1.475	1.437	7.060	2.181		0		2.500			75 745
7630	Área Técnica do Taguspark	11.081	18.643		0		3.945	3.759	463	1.760	4.568		0		20.000			64 219
7640	Área Académica e de Pessoal do Taguspark	89.371	0		2.172		4.932	950	2.258	13.548			382		3.000			116 612
7650	Área de Serviços Informáticos do Taguspark	48.202	0		0		1.973	0	1.205	3.458	5.281		0		12.500	15.000	2.500	90 118
7660	Biblioteca do IST/Taguspark	24.881	0		0		1.973	652	638	3.830			0		8.000			39 974
7670	Núcleo de Apoio ao Estudante do Taguspark	25.622	0		0		1.973	1.030	666	3.998			0		1.200	11.000		45 489
8002	Núcleo de Serviços Médicos e de Apoio e Avaliação Psicológica	53.812	0		1.139		2.959	416	1.356	5.972	3.028		318		295.000	2.000	3.000	369 000
8003	IST Press	35.573	0		0		1.973	0	889	0	7.470		0		139.000	1.000		185 905
8010	Assessoria ao Conselho de Gestão	101.500	0		4.343		3.945	0	2.538	10.854	6.119		0		100			129 400
8020	Área de Estudos e Planeamento	169.357	0		2.172		8.877	1.139	2.894	17.366	11.492		420		5.000			218 718
8021	Núcleo de Estatística e Prospectiva	59.194	0		1.160		2.959	0	1.480	0	12.431		0		10.000			87 224
8030	Área para a Qualidade e Auditoria Interna	46.029	0		2.172		1.973	0	1.151	4.371	3.547		0		2.750			61 992
8040	Área de Bibliotecas	158.652	0		2.172		10.850	2.490	3.653	24.171			1.541		27.500			231 029
8050	Laboratório de Análises	163.327	0		5.816		7.891	66	4.085	21.706	3.924		637					207 451
8100	Direcção de Apoio Jurídico	87.517	0		3.402		2.959		2.188	13.127			0		143.000			252 193
8211	Núcleo de Mobilidade e Cooperação Internacional	142.838	0		1.126		6.905		3.149	18.892	3.547		0		13.500			189 957
8212	Núcleo de Relações Internacionais	23.416	0		0		986				4.917		0		5.000	25.000		59 319
8310	Direcção Académica	53.897	0		3.420		1.973	0	1.347	8.085			0		500			69 222
8311	Núcleo de Graduação	116.884	0		1.158		7.891	2.439	2.983	12.933	6.951		0		140.000	10.000		301 239
8312	Núcleo de Pós-Graduação e Formação Contínua	184.673	0		1.171		10.850	2.036	4.668	22.939	7.094		0		80.000	10.000		323 431
8313	Gabinete de Organização Pedagógica	93.544	0		1.171		7.891	5.544	2.477	11.620	4.540		701		5.000			132 488
8314	Gabinete de Apoio ao Tutorado	66.616	0		811		3.945	222	1.671	4.959	7.094		0		3.000			88 318

Centro de Custo	Designação	Pessoal dos Quadros - Regime de F. Pública	Pessoal Contratado a Termo	Gratificações	Representações	Suplementos e Prémios	Subs.Refeição	Subs.Férias e Natal	Contribuição da Entidade Patronal p/ADSE	CGA	TSU	Outros Enc.c/ Saúde	Subs.familiar a crianças e jovens	Outras prestações familiares	Aquisição de Bens e Serviços	Transf.Corren-tes - Bolseiros e Outras	Equipamento	Total por C.Custo
8401	Direcção de Serviços de Informática	129.188	0		0		4.932	0	3.230	12.873	9.108		0		150.000	20.000	20.000	349 329
8410	Área de Ligação ao Utilizador	29.139	0		2.172		986	0	728	0	6.119		0					39 145
8411	Núcleo de Multimédia e E-Learning	58.833	0		0		2.959	0	1.004	2.803	8.431		0		2.000			76 029
8412	Núcleo de Suporte ao Utilizador	81.581	0		811		3.945	652	2.056	12.335			0					101 380
8413	Núcleo de Microinformática	180.632	0		1.160		7.891	354	4.525	27.148			0					221 709
8420	Área de Infraestruturas	32.573	0		2.149		986	0	814	0	6.840		0					43 363
8421	Núcleo de Redes de Sistemas	64.865	0		1.141		2.959	0	678	0	13.622		0					83 264
8422	Núcleo de Comunicações de Voz e Vídeo	90.599	0		1.115		3.945	741	2.283	8.594	7.150		0		5.000		1.500	120 927
8430	Área de Aplicações e Sistemas de Informação	32.573	0		2.149		986	0	814	0	6.840		0					43 363
8431	Núcleo de Aplicações Académicas	121.623	0		0		4.932	0	1.361	0	25.541		0					153 457
8510	Área de Transferência de Tecnologia														70.750			70 750
8511	Núcleo de Propriedade Intelectual	35.572	0		0		1.973		889		7.470		0		10.000	12.500		68 405
8512	Núcleo de Parcerias Empresariais														1.000			1 000
8610	Área de Comunicação e Imagem	29.139	0		2.172		986	0	728	4.371			0		9.500			46 897
8611	Gabinete de Comunicação e Relações Públicas	92.319	0		0		5.918	1.030	2.334	8.397	7.847		0		5.500			123 345
8612	Núcleo de Gestão do Museu e Centro de Congressos	32.220	0		811		1.973	416	816	4.895			0		800			41 930
8613	Núcleo de Apoio ao Estudante	16.477	0		0		986	0	412	2.472			0		10.000	50.000		80 347
9002	Encargos Globais														7.950.000	201.521		8 151 521
9003	Encargos a Distribuir														258.861			258 861
9004	Economato														55.000			55 000
9005	NGAC														1.000			1 000
9006	Reprografia														50.000			50 000
9007	Expedição e Correio														50.000			50 000
9008	Centro Informática (TIC)														160.000		90.000	250 000
9009	GCRP														40.000			40 000
9010	Obras														250.000		150.000	400 000
9011	Manutenção														500.000		150.000	650 000
9012	Arquivo														25.000			25 000
9013	Motoristas														10.500			10 500
9014	Área Financeira do TP														7.500			7 500
9015	Área Técnica do TP														800			800
9016	Centro de Congressos														19.000			19 000
9017	Residexpo														170.000			170 000
9019	Oficinas														10.000		170.000	180 000
9020	Apoio ao Ensino																25.000	25 000
9022	Actividades da Área das Relações Internacionais														25.000	50.000		75 000
9089	Campus Sustentavel IST														53.001	15.000		68 001
Total Desp. FF.de RP		9 345 284	2 618 721	10 476	159 598	20 394	492 553	159 089	239 061	818 333	1 807 863	5 602	18 707	4 242	12 071 212	628 021	868 001	29 267 157

Centro de Custo	Designação	Pessoal em Regime de Tarefa ou Avença	Pessoal a Aguardar Aposentação	Horas Extraordinárias	Ajudas de Custo	Subs.Trabalho Nocturno	Outros Abonos em Numerário e Espécie	Outras despesas de Seg Social-SSAP	Total por Distribuir	Total RP
9001	Encargos Gerais com Pessoal	1.000	1.000	50.000	1.345.319	3.000	2.090.200	5.196	3.495.715	32 762 872

Tabela 3.5 – Despesas financiadas pelas receitas próprias