



INSTITUTO
SUPERIOR
TÉCNICO

ANEXOS

RELATÓRIO DE ACTIVIDADES DO IST 2010

Índice de Anexos

ANEXO A. GOVERNAÇÃO	3
1. ESTRUTURA ORGANIZACIONAL	3
2. COMPOSIÇÃO DOS ÓRGÃOS DO IST.....	3
3. ESTRUTURA ORGÂNICA DOS SERVIÇOS DE NATUREZA ADMINISTRATIVA	6
4. RESPONSÁVEIS DAS UNIDADES ACADÉMICAS.....	7
ANEXO B. ENSINO SUPERIOR	8
1. COORDENADORES DE CURSO	8
2. ALUNOS MATRICULADOS	10
3. ALUNOS DIPLOMADOS.....	11
4. ALUNOS MATRICULADOS E DIPLOMADOS EM DFA.....	12
5. CURSOS DA FUNDEC/LNEC.....	12
6. RECURSOS HUMANOS	15
ANEXO C. INVESTIGAÇÃO, DESENVOLVIMENTO E INOVAÇÃO	18
1. COORDENADORES UNIDADES.....	18
2. RECURSOS HUMANOS, PRODUÇÃO CIENTÍFICA E PROJECTOS.....	19
3. INVESTIGADORES UNIDADES	22
4. FINANCIAMENTO	24
ANEXO D. INTERNACIONALIZAÇÃO	26
1. PROGRAMAS DE INTERCÂMBIO INTERNACIONAIS	26
ANEXO E. AVALIAÇÃO INTERNA	27
1. CICLOS DE ESTUDO ACREDITADOS PELA A3ES	27
2. AVALIAÇÃO FCT DAS UNIDADES ID&I	28
3. SIADAP 1 (QUAR).....	30
ANEXO F. SERVIÇOS.....	32
1. MAPA DE PESSOAL NÃO DOCENTE DO IST	32
ANEXO G. FINANCIAMENTO.....	38
1. RECEITA POR UNIDADE DE EXPLORAÇÃO	38
2. DESPESA POR UNIDADE DE EXPLORAÇÃO	40

Anexo A. Governação

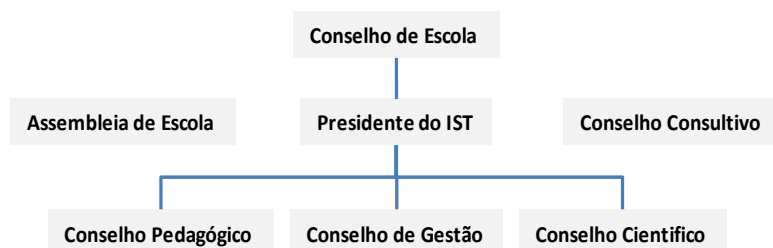
1. Estrutura Organizacional

De acordo com o novo enquadramento organizacional decorrente do Regime Jurídico das Instituições de Ensino Superior (RJIES) e dos novos estatutos do IST, a nova estrutura organizacional do IST os actuais órgãos da escola têm a seguinte constituição:

TABELA 1 – ESTRUTURA ORGANIZACIONAL

Estrutura Organizacional	
Conselho de Escola	É composto por 15 membros, sendo 9 representantes dos Docentes investigadores, 2 representantes dos estudantes, 1 representante dos trabalhadores não docentes e não investigadores e 3 personalidades não vinculadas à escola.
Presidente dos IST	É o órgão de representação externa e interna e de mais elevada responsabilidade de gestão da escola, eleito pelo Conselho de Escola
Assembleia de Escola	É composta por 60 membros dos quais 30 docentes e investigadores, 20 estudantes e 10 trabalhadores não docentes e não investigadores.
Conselho Consultivo	É composto por personalidades de prestígio sem efectividade de serviço na escola designadas pelo Conselho de Escola sob proposta do Presidente do IST.
Conselho Pedagógico	É composto pelo seu Presidente e por 23 membros, dos quais 11 representantes dos docente, por eles eleitos, e 12 representantes dos estudantes, por eles eleitos.
Conselho de Gestão	É composto pelo Presidente do IST que preside e ainda pelos Vice-Presidentes, pelo Administrador e por membros designados pelo Presidente.
Conselho Científico	É composto pelo seu Presidente e por mais 24 membros dos quais 16 são representantes dos docentes e investigadores doutorados e 8 são representantes das unidades de investigação eleitos pelo Conselho de Unidades de Investigação, de entre os docentes e investigadores doutorados com vínculo ao IST.

ILUSTRAÇÃO 1- ESTRUTURA ORGANIZACIONAL DOS ACTUAIS ÓRGÃOS DO IST



2. Composição dos Órgãos do IST

TABELA 2 – COMPOSIÇÃO DOS ÓRGÃOS DO IST EM 2010

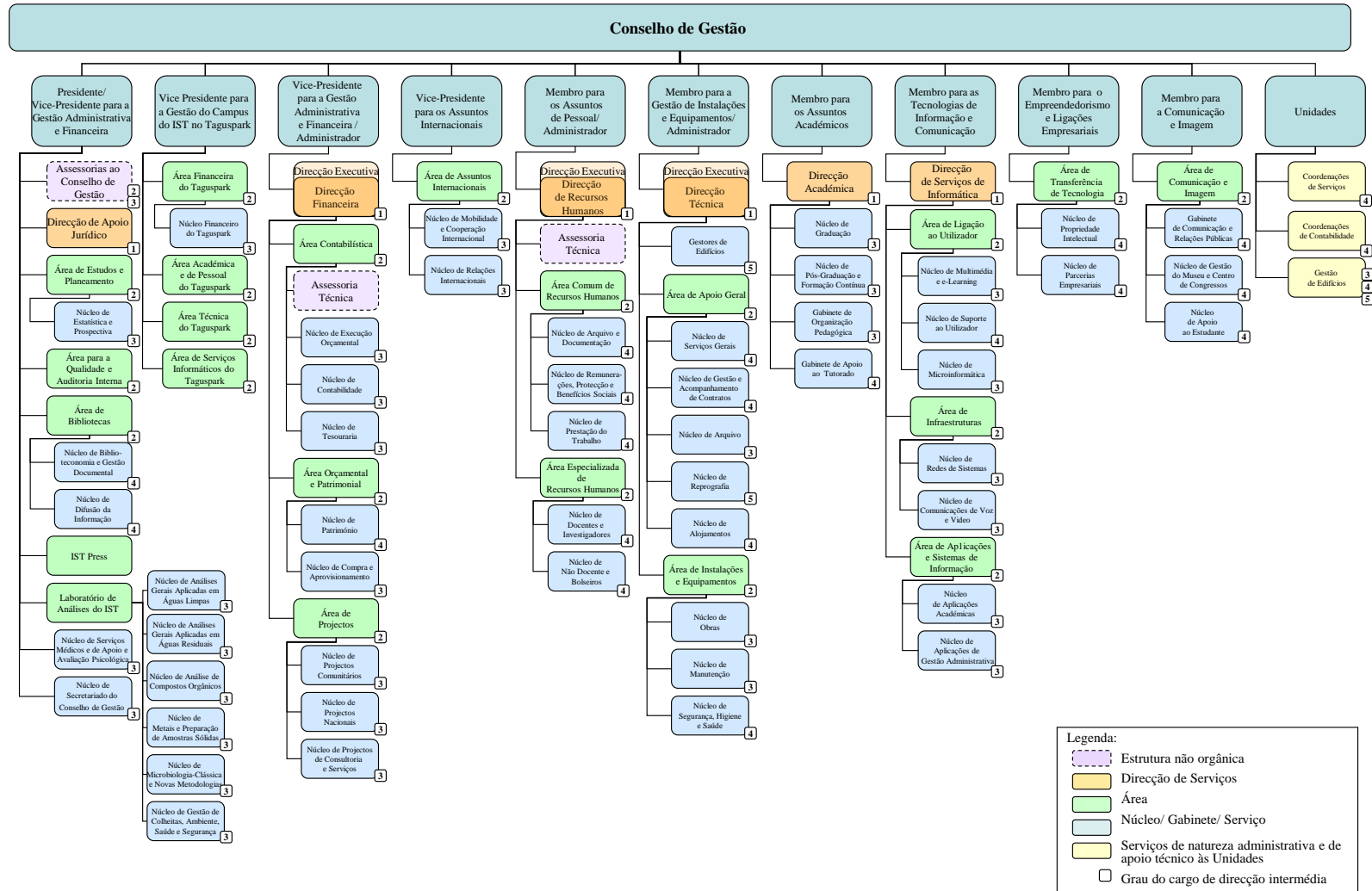
Órgãos	Composição
Órgãos Executivos	
Presidente	Prof. António Manuel da Cruz Serra
Conselho de Escola	
Representantes dos docentes e investigadores	Prof. Afonso Manuel dos Santos Barbosa (Presidente) Prof. Carlos José Santos Alves Prof. João Avelino Passos da Cunha Serra (Vice-Presidente)

Órgãos	Composição
	Prof. Joaquim Manuel Sampaio Cabral Prof. Jorge Manuel Rodrigues Crispim Romão Doutor José Emílio Fernandes Tavares Ribeiro Prof. José Manuel Gutierrez Sá da Costa Prof. José Manuel de Saldanha Gonçalves Matos Prof. Manuel José Moreira de Freitas (Vice-Presidente)
Representantes dos estudantes	Filipe Alexandre Pardal Pacheco Ivan Costa Gonçalves
Representante dos trabalhadores não docentes e não investigadores	Dr.ª Ana Cristina da Silva Rigueiro
Personalidades não vinculadas à Escola	Eng.º Carlos Alberto Matias Ramos Eng.º Joaquim Manuel Jordão Sérvulo Rodrigues Eng.º Francisco de la Fuente Sánchez
Conselho de Gestão	
Presidente	Prof. António Manuel da Cruz Serra
Vice – Presidentes	
Gestão Administrativa e Financeira	Prof. Arlindo Manuel Limede de Oliveira
Gestão do Campus do Taguspark	Profª. Teresa Maria Sá Ferreira Vazão Vasques
Assuntos Internacionais	Prof. José Alberto Rosado dos Santos Victor
Membros	
Assuntos Académicos	Prof. Rogério Anacleto Cordeiro Colaço
Assuntos de Pessoal	Prof. Miguel Afonso Dias de Ayala Botto
Gestão de Instalações e Equipamentos	Prof. Vítor Manuel Azevedo Leitão
Tecnologias de Informação e Comunicação	Prof. Fernando Henrique Corte Real Mira da Silva
Empreendedorismo e Ligações Empresariais	Prof. Luis Miguel Veiga Vaz Caldas de Oliveira
Comunicação e Imagem	Profª. Maria Palmira Martins Ferreira da Silva
Administrador	Dr. Nuno Alexandre de Brito Pedroso
Conselho Científico	
Presidente	Prof. Paulo Martins
Representantes dos docentes e investigadores doutorados	Prof. Amílcar Sernadas Prof.ª Ana Paiva Prof.ª Ana Póvoa Prof. António Heleno Cardoso Prof. António Pinheiro Prof.ª. Dinar Camotim Prof.ª Helena Geirinhas Ramos (Vice-Presidente) Prof. Jorge Loureiro Prof. José Alberto Falcão de Campos Prof.ª Maria Emília da Conceição Rosa Prof. José Carlos Pereira Prof. Luis Oliveira e Silva (Vice-Presidente) Profª Norberta Pinho Prof.ª Maria Teresa Peña Stadler Prof.ª Teresa Duarte (Vice-Presidente)

Órgãos	Composição
	Prof. Tiago Domingos (Secretário)
Representantes das unidades de investigação	António Jorge de Sousa (CERENA) Carlos Mota Soares (IDMEC) Gaspar Martinho (CQFM) Gustavo Castelo Branco (CFIF) Isabel Sá Correia (CEBQ) Jorge de Brito (ICIST) Leonel Sousa (INESC-ID) Mário Figueiredo (IT)
Conselho Pedagógico	
Presidente	Prof. Eduardo Pereira
Membros Docentes	Prof. António Rodrigues Prof. Carlos Cruz Prof.ª Cláudia Martins Antunes Prof. Carlos Daniel Paulino Prof.ª Dídia Covas Prof.ª Fernanda Margarido Prof.ª Isabel Trancoso Prof. João Melo de Sousa Prof. Joaquim Moura Ramos Prof. Cláudia Antunes Prof. Nuno Mamede Prof. Pedro Alexandre Santos
Membros Estudantes	Ana Rita Mariano João Pedro David Nuno Dias Frederico André Francisco Hugo Tavares João Miguel Nicolau Mariana Silva Marta Farracho Nádía Brás Pedro Silvério Ricardo Batista Tiago Fonseca

3. Estrutura Orgânica dos Serviços de Natureza administrativa

ILUSTRAÇÃO 2 - ESTRUTURA ORGÂNICA DOS SERVIÇOS DE NATUREZA ADMINISTRATIVA E DE APOIO TÉCNICO DO IST (2010)



4. Responsáveis das Unidades Académicas

TABELA 3 - UNIDADES ACADÉMICAS E RESPECTIVOS RESPONSÁVEIS EM 2010

Departamento/Secção Autónoma	Presidente de Departamento	Área Científica	Coordenador de Secção/Área Científica
Engenharia Civil e Arquitectura (DECivil)	João Azevedo	Arquitectura	João Vieira Caldas
		Construção	Fernando Branco
		Geotecnia	Teresa Bodas Freitas
		Hidráulica e Recursos Hídricos e Ambientais	José Saldanha Matos
		Mecânica Estrutural e Estruturas	Luís Guerreiro
		Sistemas de Apoio ao Projecto	Helena Rua
		Urbanismo, Transportes, Vias e Sistemas	José Antunes Ferreira
Engenharia Electrotécnica e de Computadores (DEEC)	Pedro Girão	Computadores	Luis Miguel Silveira
		Electrónica	Moisés Piedade
		Energia	José Brandão Faria
		Sistemas, Decisão e Controlo	Jorge Salvador Marques
		Telecomunicações	Carlos Cardoso Fernandes
Engenharia Informática (DEI)	Pavão Martins	-	-
Engenharia e Gestão (DEG)	João Soares/ Luis Tadeu / Carlos Bana e Costa	Decisão e Informação	Carlos Bana e Costa
		Economia e Finanças	João Soares
		Estratégia e Organizações	Luís Tadeu dos Santos Almeida
		Mudança Tecnológica e Empreendedorismo	Rui Baptista
		Operações e Logística	Ana Póvoa
Engenharia de Materiais (DEMat)	Rui Vilar	-	-
Engenharia Mecânica (DEM)	Seabra Pereira	Ambiente e Energia	Paulo Ferrão
		Mecânica Aplicada e Aeroespacial	Luis Braga Campos
		Projecto Mecânico e Materiais Estruturais	Manuel Freitas
		Controlo, Automação e Informática Industrial	José Sá da Costa
		Tecnologia Mecânica e Gestão Industrial	Paulo Martins
		Termofluidos e Tecnologias de Conversão de Energia	José Carlos Pereira
		Mecânica Estrutural e Computacional	Carlos Mota Soares
		Engenharia Arquitectura Naval	Carlos Guedes Soares
Engenharia de Minas e Georrecursos (DEMG)	Amílcar Oliveira Soares	Geociências	Maria Amélia Rangel Dionísio
		Recursos Naturais e Ambiente	Carlos Alberto Guimarães
		Geoengenharia	Carlos Diniz da Gama
Engenharia Química e Biológica (DEQB)	Francisco Manuel Silva Lemos	Bioengenharia	Raquel Aires de Barros
		Ciências Biológicas	Isabel Sá Correia
		Ciências de Engenharia Química	Fernando Ramôa Ribeiro
		Engenharia de Processos e Projecto	João Carlos Moura Bordado
		Química - Física, Materiais e Nanociências	António Maçanita
		Síntese, Estrutura Molecular e Análise Química	Armando Pombeiro
		Física (DF)	Alfredo Barbosa Henriques
Matemática (DM)	Rui Loja Fernandes	Física Tecnológica	José Luís Martins
		Física Biomédica	Teresa Peña
		Álgebra e Topologia	Margarida Mendes Lopes
		Análise Real e Análise Funcional	Amélia Bastos
		Equações Diferenciais e Sistemas Dinâmicos	Luís Barreira
		Física Matemática	José Mourão
		Geometria	Rui Loja Fernandes
		Matemáticas Gerais	Pedro Resende
		Probabilidades e Estatística	António Pacheco Pires
		Análise Numérica e Análise Aplicada	Ana Bela Cruzeiro
Lógica e Computação	Amílcar Sernadas		

Anexo B. ENSINO SUPERIOR

1. Coordenadores de Curso

TABELA 4 - COORDENADORES DE CURSO DO 1º, 2º E 3º CICLOS NO ANO LECTIVO 2009/10

LICENCIATURA - 1º CICLO	COORDENADOR
Alameda	
Licenciatura em Engenharia de Materiais	Prof.ª FERNANDA MARGARIDO
Licenciatura em Ciências da Engenharia - Engenharia do Território	PROF. RUI OLIVEIRA
Licenciatura em Engenharia e Arquitectura Naval	PROF. FALCÃO CAMPOS
Licenciatura em Engenharia Geológica e de Minas	PROF. HENRIQUE GARCIA PEREIRA
Licenciatura em Engenharia Informática e de Computadores (AL)	PROF. JOÃO EMÍDIO PAVÃO MARTINS
Licenciatura em Matemática Aplicada e Computação	PROF. PEDRO MANUEL M. DA SILVA GIRÃO
Licenciatura em Química	PROF. MARIA MATILDE SOARES DUARTE MARQUES
Taguspark	
Licenciatura em Engenharia de Redes de Comunicações	PROF. LUIS TEIXEIRA RODRIGUES
Licenciatura em Engenharia e Gestão Industrial	Prof.ª JOÃO AGOSTINHO DE OLIVEIRA SOARES
Licenciatura em Engenharia Electrónica	Prof.ª JOÃO FREIRE
Licenciatura em Engenharia Informática e de Computadores (TP)	Prof.ª NUNO MAMEDE
MESTRADOS INTEGRADOS (CICLO INTEGRADO)	COORDENADOR
Mestrado em Arquitectura	Prof.ª TERESA HEITOR
Mestrado em Engenharia Aeroespacial	PROF. LUIS BRAGA CAMPOS
Mestrado em Engenharia do Ambiente	PROF. ANTÓNIO GONÇALVES SOUSA
Mestrado em Engenharia Biológica	Prof.ª ISABEL SÁ CORREIA
Mestrado em Engenharia Biomédica	PROF. PAULO FREITAS
Mestrado em Engenharia Civil	PROF. JAIME SANTOS
Mestrado em Engenharia Electrotécnica e de Computadores	PROF. LEONEL SOUSA
Mestrado em Engenharia Física Tecnológica	PROF. JOÃO SEIXAS
Mestrado em Engenharia Mecânica	PROF. HÉLDER RODRIGUES
Mestrado em Engenharia Química	PROF. SEBASTIÃO ALVES
MESTRADO - 2º CICLO	COORDENADOR
Alameda	
Mestrado em Engenharia de Materiais	Prof.ª FERNANDA MARGARIDO
Mestrado em Engenharia do Território	PROF. RUI OLIVEIRA
Mestrado em Engenharia e Arquitectura Naval	PROF. CARLOS GUEDES SOARES
Mestrado em Engenharia Geológica e de Minas	PROF. HENRIQUE GARCIA PEREIRA
Mestrado em Engenharia Informática e de Computadores (AL)	PROF. JOSÉ MONTEIRO
Mestrado em Matemática e Aplicações	PROF. AMILCAR DOS SANTOS COSTA SERNADAS
Mestrado em Química	PROFª MATILDE MARQUES
Mestrado em Sistemas Complexos de Infra-estruturas de Transportes	PROF. JOSÉ MANUEL VIEGAS
Mestrado em Engenharia Farmacêutica	PROF. JOÃO CARLOS BORDADO
Mestrado em Bioengenharia e Nanossistemas	PROF. JOÃO PEDRO CONDE
Mestrado em Biotecnologia	Prof.ª ISABEL MARIA DE SÁ CORREIA LEITE DE ALMEIDA
Mestrado em Urbanismo e Ordenamento do Território	PROF FERNANDO NUNES DA SILVA

Taguspark	
Mestrado em Engenharia de Redes e Comunicação	PROF. RUI VALADAS
Mestrado em Engenharia e Gestão Industrial	PROF. JOÃO SOARES
Mestrado em Engenharia Electrónica	PROF. JOÃO FREIRE
Mestrado em Engenharia Informática e de Computadores (TP)	Prof.ª ANA PAIVA
DOCTORAMENTOS	COORDENADOR
Alameda	
Biotecnologia	Prof.ª ISABEL MARIA DE SÁ CORREIA LEOITE DE ALMEIDA
Engenharia Aeroespacial	PROF. LUIS MANUEL BRAGA DA COSTA CAMPOS
Engenharia do Ambiente	PROF. ANTONIO JORGE GONÇALVES DE SOUSA
Engenharia Biomédica	PROF. PAULO JORGE PEIXEIRO DE FREITAS
Engenharia Civil	PROF. JOÃO ANTONIO TEIXEIRA DE FREITAS
Engenharia Electrónica e de Computadores	PROF. MÁRIO TELES DE FIGUEIREDO
Engenharia Física Tecnológica	PROF. JORGE HENRIQUES LOUREIRO
Engenharia e Gestão	Prof.ª ANA PAULA F BARBOSA PÓVOA
Engenharia Informática e de Computadores	Prof. JOAQUIM ARMANDO P JORGE
Engenharia de Materiais	Prof.ª EMILIA E. ROSA
Engenharia Mecânica	PROF. JOÃO MANUEL SOUSA
Georrecursos	PROF. FERNANDO OLIVEIRA DURÃO
Engenharia Naval	PROF CARLOS GUEDES SOARES
Engenharia Química	PROF FRANCISCO SILVA LEMOS
Engenharia do Território	PROF FERNANDO NUNES DA SILVA
Física	PROF JORGE H. LOUREIRO
Matemática	Prof. RUI ANTÓNIO FERNANDES
Química	Prof.ª MATILDE MARQUES
Transportes	Prof. JOSÉ MANUEL VIEGAS
Estatística e Processos Estocásticos	PROF ANTONIO PACHECO PIRES
Arquitectura	Prof.ª TERESA VALSASSINA HEITOR
Mudança Tecnológica e Empreendedorismo	Prof. RUI BAPTISTA
Bioengenharia	PROF. JOAQUIM SAMPAIO CABRAL
Sistemas Sustentáveis de Energia (MIT)	Prof. PAULO CADETE FERRÃO
Líderes para Indústrias Tecnológicas (MIT)	Prof. MANUEL JOSÉ FREITAS
Engenharia Computacional	Prof. CARLOS MOTA SOARES
Segurança de Informação	Prof. AMILCAR COSTA SERNADAS
Engenharia Políticas Públicas	Prof. PEDRO ASSIS FERREIRA
Engenharia de Refinação, Petroquímica e Química Industrial	Prof. HENRIQUE MATOS

2. Alunos Matriculados

TABELA 5 - ALUNOS MATRICULADOS POR CURSO DO 1º, 2º E 3º CICLOS - ANO LECTIVO 2009/10

	2009/10		
	1º C	2º C	3º C
Arquitectura	175	160	24
Bioengenharia	-	-	23
Bioengenharia e Nanossistemas	-	8	-
Biotecnologia	-	26	49
Ciências de Engenharia	-	-	19
Engenharia Aeroespacial	249	123	7
Engenharia Biológica	272	66	-
Engenharia Biomédica	148	73	14
Engenharia Civil	834	653	82
Engenharia Computacional	-	-	8
Engenharia de Materiais	80	14	16
Engenharia de Redes de Comunicações	257	75	-
Engenharia de Sistemas	-	-	2
Engenharia do Ambiente	135	93	33
Engenharia do Território	10	14	9
Engenharia e Arquitectura Naval	59	32	-
Engenharia e Gestão	-	-	37
Engenharia e Gestão Industrial	209	96	-
Engenharia e Políticas Públicas	-	-	7
Engenharia Electrónica	110	26	-
Engenharia Electrotécnica e de Computadores	837	554	170
Engenharia Farmacêutica	-	15	-
Engenharia Física	-	-	4
Engenharia Física Tecnológica	220	91	30
Engenharia Geológica e de Minas	81	18	-
Engenharia Informática e de Computadores (AL)	801	279	125
Engenharia Informática e de Computadores (TP)	499	161	-
Engenharia Mecânica	702	322	81
Engenharia Naval	-	-	22
Engenharia Química	257	129	42
Estatística e Processos Estocásticos	-	-	8
Física	-	-	49
Georrecursos	-	-	14
Líderes para as Indústrias Tecnológicas	-	-	19
Matemática	-	-	26
Matemática Aplicada e Computação	111	-	-
Matemática e Aplicações	-	44	-
Mudança Tecnológica e Empreendedorismo	-	-	14
Planeamento Regional e Urbano	-	-	4

Química	7	16	45
Segurança de Informação	-	-	5
Sistemas Complexos de Infra- Estruturas de Transportes	-	19	-
Sistemas Sustentáveis de Energia	-	-	45
Transportes	-	-	25
Urbanismo e Ordenamento do Território	-	13	-
Total	6053	3120	1058

3. *Alunos Diplomados*

TABELA 6 - ALUNOS DIPLOMADOS POR CURSO DO 1º, 2º E 3º CICLOS - ANO LECTIVO 2008/09

	2008/09		
	1º C	2º C	3º C
Arquitectura	46	40	0
Biotecnologia	-	-	7
Ciências de Engenharia	-	-	6
Engenharia Aeroespacial	62	33	2
Engenharia Biológica	27	35	-
Engenharia Biomédica	34	30	0
Engenharia Civil	255	136	8
Engenharia de Materiais	10	7	3
Engenharia de Redes e Comunicações	41	21	-
Engenharia de Sistemas	-	-	1
Engenharia do Ambiente	15	18	5
Engenharia do Território	9	4	0
Engenharia e Arquitectura Naval	5	1	-
Engenharia e Gestão	-	-	2
Engenharia e Gestão Industrial	37	22	-
Engenharia Electrónica	13	16	-
Engenharia Electrotécnica e de Computadores	130	140	24
Engenharia Física	-	-	1
Engenharia Física Tecnológica	32	21	0
Engenharia Geológica e Mineira	11	6	-
Engenharia Informática e de Computadores (AL)	137	81	6
Engenharia Informática e de Computadores (TP)	59	47	-
Engenharia Mecânica	107	91	14
Engenharia Naval	-	-	4
Engenharia Química	46	59	10
Física	-	-	6
Georrecursos	-	-	1
Matemática	-	-	6
Matemática Aplicada e Computação	35	-	-
Matemática e Aplicações	-	12	-
Química	10	4	4
Total	1121	824	110

4. Alunos Matriculados e Diplomados em DFA

TABELA 7 - ALUNOS MATRICULADOS E DIPLOMADOS EM DFA POR CURSO NO ANO LECTIVO 2009/10

DFA/Especializações	2009/2010		2009/10
	Matriculados		Diplomados
	Total	1ª vez	
Avaliação de Riscos, Segurança e Fiabilidade	13	0	5
Engenharia Acústica	21	6	11
Engenharia de Estruturas	42	17	
Georrecurso	1	0	
Geotecnia para Engenharia Civil	10	2	
Inovação e Engenharia de Produto	5	0	
Logística	12	0	4
Segurança e Protecção Radiológica	15	13	10
Sistemas de Informação	38	32	26
Sistemas Sustentáveis de Energia	27	23	25
Telecomunicações e Tecnologias da Informação	15	15	8
Urbanística e Gestão do Território	3	0	0
TOTAL	202	108	89

5. Cursos da FUNDEC/LNEC

TABELA 8 - CURSOS FUNDEC/LNEC 2010

Nº	Curso	Data de realização	Coordenador	Secção	Nº Part.	Nº Horas	* Cert. Freq.
01	Certificação Ambiental da Construção Sustentável. Sistema LiderA - Curso para Assessores	12 e 13 Janeiro 2010	Prof. Manuel Duarte Pinheiro	Hidráulica	27	11	
02	Estrutura e Cálculo do Tarifário de Água, Saneamento e Resíduos	8 e 9 Fevereiro 2010	Prof. João Levy Dra. Sofia Sá	Urbanismo	30	14	
03	Planos de Inspeção e Manutenção de Edifícios	11 e 12 Fevereiro 2010	Profª. Inês Flores-Colen Prof. Jorge de Brito	Construção	62	13	
04	* Avaliação de Bens Imobiliários: Princípios, Organização e Aplicações - Módulo 1	19 de Fevereiro 2010	J. M. Gaspar Nero	Construção	20	190	12 Certificados de Aprovação
05	Código dos Contratos Públicos: Controlo da Fase de Execução do Contrato	26 e 27 Fevereiro 2010	Prof. Pedro Gameiro Henriques	Construção	29	11	
06	Tecnologia de Contêncões e Fundações	1 a 5 Março 2010	Prof. Jorge de Brito	Construção	22	33	
07	II Curso Especialização AVF - Bloco 1: Tecnologia de Via para Alta Velocidade: Via sobre Balastro e Via não Balastrada	4 e 5 Março 2010	Prof. Paulo F. Teixeira	Urbanismo	59	13	
08	A Responsabilidade Ambiental de Municípios e Unidades Industriais	8 e 9 Março 2010	Prof. João Levy	Urbanismo	53	14	
09	Concepção e Dimensionamento de Pavimentos. Parte 2: Reabilitação de Pavimentos	12 Março 2010	Prof. José Neves	Urbanismo	30	6,3	
10	Produção e Exploração de Informação Geográfica: Cartografia Numérica, Imagens de Satélite e GPS - FUNDEC/LNEC	17 a 19 Março 2010	Engª. Ana Fonseca	LNEC	15	18	

Nº	Curso	Data de realização	Coordenador	Secção	Nº Part.	Nº Horas	* Cert. Freq.
11	Coberturas Metálicas	22 e 23 Março 2010	Prof. António Reis	Mecânica Estrutural	21	15	
12	Incluir a Sustentabilidade no Projecto de Licenciamento. Sistema LiderA	24 e 25 Março 2010	Prof. Manuel Duarte Pinheiro	Hidráulica	18	11	
13	II Curso Especialização AVF - Bloco 2: Projecto de Infra-estrutura e Instalações Fixas para Alta Velocidade	8 e 9 Abril 2010	Prof. Paulo F. Teixeira	Urbanismo	62	13	
14	* Curso de Projectistas de Rede de Gás - 2ª Edição	9 Abril a 15 Maio 2010	Prof. Albano Neves e Sousa	Construção	16	52	10 Certificados de Aprovação
15	Reabilitação de Estruturas Antigas tendo em Conta a Acção Sísmica	12 e 13 Abril 2010	Prof. Carlos Sousa Oliveira	Mecânica Estrutural	19	12	
16	Sistemas Solares em Edifícios	15 e 16 Abril 2010	Prof. Luis Roriz	Convidado	24	7	
17	Código dos Contratos Públicos: Controlo da Fase de Execução do Contrato	16 e 17 Abril 2010	Prof. Pedro Gameiro Henriques	Construção	39	11	
18	Erros e Omissões e Trabalhos a Mais em Empreitadas de Obras Públicas	19 e 20 Abril 2010	Prof. J. Antunes Ferreira	Urbanismo	32	10,3	
19	Microsoft Project 2007. Análise e Controlo de Projecto	27 a 30 Abril 2010	Engª. Manuela Timóteo	Convidada	7	26	
20	Estrutura e Cálculo do Tarifário de Água, Saneamento e Resíduos	29 e 30 Abril 2010	Prof. João Levy	Urbanismo	33	14	
21	II Curso Especialização AVF - Bloco 3: Manutenção de Infra-Estrutura Ferroviária de Alta Velocidade	6 e 7 Maio 2010	Prof. Paulo F. Teixeira	Urbanismo	53	12h30	
22	Acústica de Edifícios	7,8,14,15,21 e 22 Maio 2010	Prof. Albano Neves e Sousa	Construção	13	36	
23	Levantamento Laser e Modelação 3D Aplicados ao Património Construído - FUNDEC/LNEC	10 Maio 2010	Eng. António Berberan	LNEC	11	6	
24	Avaliação de Bens Imobiliários	20 e 21 Maio 2010	Prof. F. Loforte Ribeiro	Construção	18	11h30	
25	II Curso Especialização AVF - Bloco 4: Planeamento e Gestão dos Sistemas de Alta Velocidade	27 e 28 Maio 2010	Prof. Paulo F. Teixeira	Urbanismo	41	13	
26	Introdução à Reabilitação de Edifícios Contemporâneos (Formação à Medida - MSF)	14 e 15 Junho 2010	Prof. Fernando Branco Prof. João Ferreira	Construção	12	14	
27	Estabilização de Encostas com Recursos à Engenharia Natural	14 Junho 2010	Prof. José Matos Silva	Hidráulica	18	7	
28	Ensaio de Pontes	16 de Junho 2010	Prof. Fernando Branco Prof. João Ferreira	Construção	16	6	
29	Gestão e Fiscalização de Obras	18 e 19 Junho 2010	Prof. Pedro Gameiro Henriques	Construção	27	16	
30	Curso de Assesores do Sistema LiderA - Projectar com Sustentabilidade	22 e 23 Junho 2010	Prof. Manuel Duarte Pinheiro	Hidráulica	18	11	
2º SEMESTRE 2010							
31	Projecto de Obras Marítimas - Universidade dos Açores	30 Agosto - 4 Set.2010	Prof. A. Trigo Teixeira	Hidráulica	20	36	
32	Código dos Contratos Públicos: Controlo da Fase de Execução do Contrato	17 e 18 Setembro 2010	Prof. Pedro Gameiro Henriques	Construção	26	11	
33	*Projecto de Obras Marítimas - 2ª Edição	20 Set. a 13 Dez. 2010	Prof. A. Trigo Teixeira	Hidráulica	20	36	
34	Manutenção e Desempenho em Serviço de Edifícios Durante o Período de Vida Útil	22 e 23 Set.2010	Profª. Inês Flores-Colen	Construção	27	13h30	

Nº	Curso	Data de realização	Coordenador	Secção	Nº Part.	Nº Horas	* Cert. Freq.
35	Concepção e Dimensionamento de Pavimentos. Parte 1: Pavimentos Flexíveis	27 e 28 de Fev. 2010	Prof. Luís Picado Santos Prof. José Neves	Urbanismo	27	14	
36	VI Curso de Pós-Graduação em Coordenação de Segurança do Trabalho na Construção	8 Out.2010 - Abril 2011	Dr. Ricardo Saldanha Eng. J.Eduardo Marçal Eng. Luis Gonelha	Convidados	11	150h + 100h	Curso Termina em Abril
37	Direito e Legislação do Ambiente	11 e 12 Out. 2010	Prof. João Levy Dra. Sofia Sá	Urbanismo	19	19	
38	A Empresarialização dos Serviços Públicos Locais: Empresas Municipais, Conceitos e PPP's	13 Out. 2010	Prof. Rui Cunha Marques	Urbanismo	24	8	
39	Monitorização por Métodos Geodésicos e Laser	15 e 16 Out. 2010	Eng. António Berberan	LNEC	20	11h30	
40	Fiscalização: Controlo de Custos e Planos de Trabalho	18 Out. 2010	Prof. Pedro Gameiro Henriques	Construção	14	7	
41	Ciclo de Cursos da Gestão da Cidade - Contratação Pública	18 e 19 Out. 2010	Prof. José Antunes Ferreira	Urbanismo	7	10	
42	Reabilitação de Rios com Recurso à Engenharia Natural	25 e 26 Out. 2010	Prof. José Matos Silva	Hidráulica	6	9	
43	Curso de Assesores do Sistema LiderA - Projectar com Sustentabilidade	26 e 27 Out. 2010	Prof. Manuel Duarte Pinheiro	Hidráulica	20	11	
44	Introdução à Reabilitação de Edifícios Contemporâneos	27 e 28 Out. 2010	Prof. Fernando Branco Prof. João Ferreira	Construção	26	16	
45	A Responsabilidade Ambiental de Municípios e Unidades Industriais	2 e 3 Nov. 2010	Prof. João Levy Dra. Sofia Sá	Urbanismo	14	13	
46	Parcerias Público Privadas em Projectos de Engenharia	9, 10 e 11 Nov. 2011	Prof. Rui Cunha Marques	Urbanismo	14	22	
47	Concepção e Dimensionamento de Pavimentos. Parte 2: Reabilitação de Pavimentos (2ª Edição)	12 Nov. 2010	Prof. Luís Picado Santos Prof. José Neves	Urbanismo	28	7	
48	Estrutura e Cálculo do Tarifário de Água, Saneamento e Resíduos	15 e 16 Nov. 2010	Prof. João Levy Dra. Sofia Sá	Urbanismo	15	14	
49	Eurocódigo para Dimensionamento de Estruturas de Betão	23 e 24 Nov. 2010	Prof. Júlio Appleton	Mecânica Estrutural	27	8	
50	Erros e Omissões e Trabalhos a Mais em Empreitadas de Obras Públicas - 2ª Edição	25 e 26 de Nov. 2010	Prof. J. Antunes Ferreira	Urbanismo	35	10,3	
51	Controlo do Choque Hidráulico em Sistemas Gravíticos e Elevatórios: Soluções de Engenharia e Casos de Estudo	29 de Nov. 2010	Profª. Dídía Covas	Hidráulica	20	7	
52	Microsoft Project 2007 como Ferramenta para Controlo de Planeamento na Fiscalização de Obras	29 e 30 Nov. 2010	Engª. Manuela Timóteo	Convidada	6	13	
53	Aproveitamento de Águas Pluviais - 2ª Edição	29 e 30 Nov. 2010	Prof. José Matos Silva	Hidráulica	20	13h30	
54	Modelação de Sistemas de Adução e de Distribuição de Água Utilizando o EPANET	2 e 3 Dez. 2010	Profª. Dídía Covas	Hidráulica	9	13	
55	Gestão e Fiscalização de Obras - 2ª Edição	10 e 11 Dez. 2010	Prof. Pedro Gameiro Henriques	Construção	17	16	
56	Aplicação de Benchmarking e Indicadores de Desempenho nos Serviços de Águas e Resíduos	16 e 17 de Dez. 2010	Prof. Rui Cunha Marques	Urbanismo	13	12h30	
					1330		

* Apenas os cursos assinalados (*) conferem certificados de aproveitamento, aos restantes cursos são atribuídos certificados de presença

6. Recursos Humanos

TABELA 9 – PESSOAL DOCENTE (ETI)

Departamento	Secção	AST	ASC	MNT	MNT/sl	PXC	PAS	PASC	PAX	PCA	PCC	Total
DEEC	Computadores	2		0,6			5		12	5		24,6
	Electrónica		0,3				9		18	3		30,3
	Energia					0,5	8		9	5		22,5
	Telecomunicações						10		17	4		31
	Sistemas Decis. Controlo					1	7		17	4		29
DEEC Total		2	0,3	0,6		1,5	39		73	21		137,4
DECivil	Arquitectura	3	2	0,3		3,6	2	2,1	4	0,5		17,5
	Construção	6	0,3	0,3		0,7	5		8	2		22,3
	Geotecnia					0,6	1		3		0,3	4,9
	Hidráulica/Rec.Hídricos Ambientais					0,3	6	0,2	11	3		20,5
	Mecânica Estrutural e Estruturas					0,5	13		18	7		38,5
	Sistemas de Apoio ao Projecto	3							7		0	10
	Urbanismo, Transportes, Vias e Sistema	4				0,6	4		14	3		25,6
	Minas e Georrecursos						5		11	4		20
DECivil Total		16	2,3	0,6		6,3	36	2,3	76	19,5	0,3	159,3
DEQB	Projecto Mecânico e Mat.Estr.						1					1
	Quim-Física, Mat.e Nanociências						5		15	6		26
	Sínt, Estr. Molec. Análise Quím.						7		15	1		23
	Bioengenharia					1	5		12	3		21
	Ciências Biológicas						13	0,2	22	4	0,2	39,4
	Processos Projecto						1					1
DEQB	Presidência						1		1		0	2
DEQB Total						1	33	0,2	65	14	0,2	113,4
DEG	Presidência	1				2,6	5		14	2	0,2	24,8
DEG Total		1				2,6	5		14	2	0,2	24,8
DEI	Presidência	9		0,6		1	11	1,5	51	7	0	81,1
DEI Total		9		0,6		1	11	1,5	51	7	0	81,1
DEM	Controlo, Auto. Inf. Industrial					0,2	5		8	1		14,2
	Mecânica Aplic. e Aeroespacial					0,2	2		7	1		10,2
	Mecânica Estrutural e Comput.						8		9	2		19
	Projecto Mecânico e Mat. Estr.		0,3			4,3	3		7	1,2		15,8
	Tecnologia Mecânica e G. Indus					0,3	3		11	1		15,3
	Termofluidos e Tecnol. Conv. En						5		7	2		14
	Ambiente e Energia					1,6	3	0,5	7	2		14,1
	Engenharia Naval					0,8	1	0,2	6	1		9
DEM Total			0,3			7,4	30	0,7	62	11,2		111,6
DF	Presidência					0	15	0	38	10	0	63
DF Total						0	15	0	38	10	0	63
DM	Estatística e Aplicações	1					2		9	2		14
	Mat. Aplic./Anal. Numérica						3		6	1		10

Departamento	Secção	AST	ASC	MNT	MNT/sl	PXC	PAS	PASC	PAX	PCA	PCC	Total
	Secção Álgebra e Análise	1		0,3	0,3		15	2	49	5		72,6
	Lógica e Computação			0,3		0	3		4	2		9,3
DM Total		2		0,6	0,3	0	23	2	68	10		105,9
Total		30	2,9	2,4	0,3	19,8	192	6,7	447	94,7	0,7	796,5

PCA - Professor catedrático PXC - Professor Auxiliar Convocado AST - Assistente MNT - Monitor
PCC - Professor catedrático convidado PAS - Professor Associado ASC - Assistente Convocado
PAX - Professor Auxiliar PSC - Professor associado convidado ASG - Assistente estagiário

Fonte: Direcção de Recursos Humanos no IST

TABELA 10 – PESSOAL DOCENTE (Nº ABSOLUTO)

Departamento	AC/Secção	AST	ASC	MNT	MNT/sl	PXC	PAS	PASC	PAX	PCA	PCC	Total
DEEC	Área Científica de Computadores	2		2			5		12	5		26
	Área Científica de Electrónica		1				9		18	3		31
	Área Científica de Energia					1	8		9	5		23
	Área Científica de Telecomunicações						10		17	4		31
	Área Científica Sistemas Decis. Controlo					1	7		17	4		29
DEEC Total		2	1	2		2	39		73	21		140
DEECivil	Arquitectura	3	3	1		6	2	3	4	1		23
	Construção	6	1	1		2	5		8	2		25
	Geotecnia					1	1		3		1	6
	Hidráulica/Rec.Hídricos Ambientais					1	6	1	11	3		22
	Mecânica Estrutural e Estruturas					1	13		18	7		39
	Sistemas de Apoio ao Projecto	3							7		2	12
	Urbanismo, Transportes, Vias e Sistema	4				1	4		14	3		26
	Secção de Minas e Georrecursos						5		11	4		20
DEECivil Total		16	4	2		12	36	4	76	20	3	173
DEQB	Projecto Mecânico e Mat.Estr.						1					1
	Área Disc.Quim-Física, Mat.e Nanociências						5		15	6		26
	Área Disc.Sint,Estr.Molec. Análise Quím.						7		15	1		23
	Área Disciplinar de Bioengenharia					1	5		12	3		21
	Área Disciplinar de Ciências Biológicas						13	1	22	4	1	41
	Área Disciplinar Eng.Processos Projecto						1					1
	DEQB - Presidência						1		1		1	3
DEQB Total						1	33	1	65	14	2	116
DEG	Presidência	1				4	5		14	2	2	28
DEG Total		1				4	5		14	2	2	28
DEI	Presidência	9		2		4	11	3	51	7	2	89
DEI Total		9		2		4	11	3	51	7	2	89
DEM	Controlo, Auto.Inf. Industrial					1	5		8	1		15
	Mecânica Aplicada e Aeroespacial					1	2		7	1		11
	Mecânica Estrutural e Comput.						8		9	2		19
	Projecto Mecânico e Mat.Estr.		1			8	3		7	2		21
	Tecnologia Mecânica e G.Indus					1	3		11	1		16
	Termofluidos e Tecnol.Conv.En						5		7	2		14

Departamento	AC/Secção	AST	ASC	MNT	MNT/sl	PXC	PAS	PASC	PAX	PCA	PCC	Total
	Área Científica de Ambiente e Energia					2	3	1	7	2		15
	Engenharia Naval					4	1	1	6	1		13
DEM Total			1			17	30	2	62	12		124
DF	Presidência					7	15	3	38	10	1	74
DF Total						7	15	3	38	10	1	74
DM	Estatística e Aplicações	1					2		9	2		14
	Mat. Aplic./Anal. Numérica						3		6	1		10
	Álgebra e Análise	1		1	1		15	2	49	5		74
	Lógica e Computação			1		1	3		4	2		11
DM Total		2		2	1	1	23	2	68	10		109
Total		30	6	8	1	48	192	15	447	96	10	853

PCA - Professor Catedrático

AST - Assistente

ASG- Assist. Estagiário

PCC - Professor Catedrático convidado

PAS - Professor Associado

MNT- Monitor

PAX - Professor Auxiliar

PSC - Professor Associado convidado

PXC - Professor Auxiliar Convidado

ASC-Assist. Convidado

Fonte: Direcção de Recursos Humanos no IST

Anexo C. INVESTIGAÇÃO, DESENVOLVIMENTO E INOVAÇÃO

1. Coordenadores Unidades

TABELA 11 – PRESIDENTES DAS UNIDADES DE ID&I EM 2010

Unidade	Área	Acrónimo	Presidente
MATEMÁTICA			
Centro de Análise Matemática, Geometria e Sistemas Dinâmicos		CAMGSD	Prof. Carlos Varelas da Rocha
Centro de Análise Funcional e Aplicações		CEAF	Prof. Frank-Olme Ewald Speck
Centro de Matemática e Aplicações		CEMAT	Prof. António Pacheco Pires
FÍSICA			
Centro Multidisciplinar de Astrofísica		CENTRA	Prof. Jorge Dias de Deus
Centro de Física das Interações Fundamentais		CFIF	Prof. Vítor João Rocha Vieira
Centro de Física Teórica de Partículas		CFTP	Prof. Gustavo Castelo-Branco
Instituto de Plasmas e Fusão Nuclear		IPFN	Prof. Carlos Varandas
QUÍMICA			
Centro de Química Estrutural		CQE	Prof ^o . João Emídio Costa Pessoa
Centro de Química-Física Molecular		CQFM	Prof. José Gaspar Martinho
ENGENHARIA QUÍMICA E BIOTECNOLOGIA			
Centro de Engenharia Biológica e Química (integra o IBQF)		CEBQ	Prof. Maria Raquel Aires Barros
Centro de Processos Químicos da UTL		CPQUTL	Prof. Jorge de Carvalho
CIÊNCIAS E ENGENHARIA DE MATERIAIS			
Instituto de Ciência e Engenharia de Materiais e Superfícies		ICEMS	Prof. Rui Amaral de Almeida
ENGENHARIA ELECTROTÉCNICA E INFORMÁTICA			
Centro de Análise e Processamento de Sinais		CAPS	Prof. Luis Bento Coelho
Centro para a Inovação em Engenharia Electrotécnica e Energia		CIEEE	Prof. João Santana
Instituto de Engenharia de Sistemas e Computadores: Investigação e Desenvolvimento		INESC ID	Prof. Leonel Augusto Pires Sousa
Instituto de Sistemas e Robótica – Lisboa		ISR	Prof. Vítor Barroso
Instituto de Telecomunicações		IT	Prof. Carlos Salema
ENGENHARIA MECÂNICA			
Centro de Ciências e Tecnologias Aeronáuticas e Espaciais		CCTAE	Prof. Luís Braga de Campos
Instituto de Engenharia Mecânica – Lisboa		IDMEC	Prof. Carlos Mota Soares
Centro de Estudos em Inovação, Tecnologia e Políticas de Desenvolvimento		IN+	Prof. Paulo Cadete Ferrão
ENGENHARIA NAVAL			
Centro de Engenharia e Tecnologia Naval		CENTEC	Prof. Carlos Guedes Soares
ENGENHARIA CIVIL			

Unidade	Área	Acronimo	Presidente
Centro de Estudos de Hidrossistemas		CEHIDRO	Prof.ª Helena Ramos Ferreira
Centro de Sistemas Urbanos e Regionais		CESUR	Prof. João Quinhones Levy
Inst. Eng. de Estruturas, Território e Construção		ICIST	Prof. Jorge Lopes Brito
CIÊNCIAS DA TERRA E DO ESPAÇO			
Centro de Petrologia e Geoquímica do IST		CEPGIST	Prof. José Manuel Vaz Velho Barbosa Marques
Centro de Recursos Naturais e Ambiente		CERENA	Prof. Amílcar Soares
Centro de Geossistemas		CVRM	Prof. Luis Tavares Ribeiro
CIÊNCIAS DO MAR			
Centro de Ambiente e Tecnologia Marítimos		MARETEC	Prof. Ramiro Neves
ENGENHARIA E GESTÃO			
Centro de Estudos de Gestão do IST		CEG-IST	Prof. António de Carvalho Fernandes

Fonte: Unidades de ID&I

2. Recursos Humanos, Produção Científica e Projectos

TABELA 12 - INDICADORES GERAIS 2010

INDICADORES		CAMGSD	CAPS	CCTAE	CEAF	CEBQ	CEG	CEHIDRO	CEMAT	CENTEC	CENTRA	CEPGIST	CERENA	CESUR	CFIF	CFTP	CIEEE	CPQ	CQE	CQFM	CVRM	CEMS	ICIST	IDMEC	IN+	INESC ID	IPFN	ISR	IT	MARETEC
DADOS DE PESSOAL																														
Elementos Equipa De Investigação	h	56	11	8	17	72	40	47	32	51	24	7	35	22	30	35	37	10	85	15	18	82	135	192	57	251	106	115	875	11
	m	19	1		11	86	26	32	30	27	7	10	19	8	5	3	9	11	79	20	15	51	49	49	31	26	21	14		10
	T	24	12	8	28	158	66	79	62	78	31	17	54	30	35	38	46	21	164	35	33	133	184	241	88	277	127	129	875	21
Investigadores (contrato IST)	T	49	1	1	11	7	21	18	19	2	9	8	3	1	10	11	23	12	57	3	4	42	5	12	28	85	63	30	55	1
	E	1					1		5	2	1	1			3	1			1	1	1	8	1	4	4			5	2	
Bolseiros	T		1		2	73	17	59	19	50	14		26	46	3	19	2	4	6	16	11	42	45	113	60	159	44	84	378	11
	E		1		2	6			9	35	6		2	3		4	1		3		1	18	6	7	5	4		28		3
Bolseiros Pós-Doc	T	19				19			8	13	7	1	1	3	2	6	1	3	33	5		8	7	10	5	3	20	14	12	3
	E	18				1	1		4	12	4				1	3		1	19	2		6	5	1	1	1	1	6	9	
Doutorados	T	75,0	7,0	8,0	24,0	69,0	31,0	20,0	38,0	33,0	19,85	10,4	22,0	25,0	10,5	20,0	33,0	17,0	101,0	22,0	14,0	74,0	50,0	103,0	24,0	95,0	81,0	38,0	195,0	11,0

INDICADORES		CAMGSD	CAPS	CCTAE	CEAF	CEBQ	CEG	CEHIDRO	CEMAT	CENTEC	CENTRA	CEPGIST	CERENA	CESUR	CFIF	CFTP	CIEEE	CPQ	CQE	CQFM	CVFRM	ICEMS	ICIST	IDMEC	IN+	INESC ID	IPFN	ISR	IT	MARETEC
Elegíveis (ETI)	P	55,0	4,0	7,0	11,0	63,0	21,0	18,0	19,0	27,0	15,85	8,0	3,0	23,0	8,9	11,0	23,0	12,0	61,0	3,0	5,0	51,0	46,0	71,0	24,0	72,0	78,0	36,0	46,0	10,0
Training Masters (teses concluídas)	T	5		7		54	28	24	5	10	2	1	16	30		7	63	12	21		6	18	130	67	7	137	8	28	169	6
	E					1			2	4						1			1			2		3	3		0	2		
Training PhD (teses concluídas)	T	3		1	1	18	2	4	3	3	2	1		7		3	6	2	6	3	1	7	19	16	5	15	8	7	26	1
	E	1		1		2		1	1	1									2	1		1	2		1		0	1		
Pessoal Técnico e Auxiliar	T		1			2	1			0			5		1	3			1	2		2		3	2	8	19	6	37	
INDICADORES GERAIS																														
Edições de livros e monografias		2		1	1	19	7	1	3	6		2		6	1	1	1	4	7		3	14	20	10		6	5	1	55	
Artigos em "peer Reviewed Journals" (ISI/SCOPUS)	N								1					25											15	3	0	3		
	I	84	2	5	39	109	23	36	56	13	39	13	24	41	40	57	65	13	138	63	20	122	83	121	36	90	142	24	244	6
Outros artigos	N		3			5		3	4		2	3	5	5		12		3	7			20	7		15	41	0	5		2
	I		24			1	22		5	34	7	10	10	8			2		2			8	15	17	47	298	0	3		1
Proceedings em Conferências	N						3	46	1	7		8	13	9				6	38		12		91	27	10	0	1	5		7
	I	1		24	8	17	62	63	34	49	12	11	31	46	1	17	60	19	181		27	62	154	235	37	3	148	139	498	20
Participação em Comissões Científicas de Congressos Internacionais		4		1		3	18	8	10	6		1	9	1	3	3	10		8		5	37	88		57	86	8	42		1
Participação em Conselhos Editoriais de revistas internacionais				3	11	23	6	2	5	19			1			2	6		1	1		7	42	59	35	9	10	2		

INDICADORES		CAMGSD	CAPS	CCTAE	CEAF	CEBQ	CEG	CEHIDRO	CEMAT	CENTEC	CENTRA	CEPGIST	CERENA	CESUR	CFIF	CFTP	CIEEE	CPQ	CQE	CQFM	CVFRM	ICEMS	ICIST	IDMEC	IN+	INESC ID	IPFN	ISR	IT	MARETEC	
Organização de Conferências	N		1			1	2	4	2		5	3		4	1	3			1			8	1	4	2	2	2				
	I	9	3		3	4	17	2	10	1	1		2	6	1	1	2	1	1		2	6	22	10		10	7	4		1	
Pedidos de protecção nacional de invenções efectuados (incluindo patentes, modelos de utilidade e PPP)																	2		1			2	1	2		0	0				
Patentes nacionais concedidas			1			3											2	3	2	1	1		1	3		2	1		15		
Pedidos de protecção que iniciaram a sua fase internacional																		1	1	1		4				0	0				
Novos licenciamentos de patentes																										0	0	1			
Valor recebido relativo ao licenciamento ou venda de patentes																										0,00 €			66,00 €		
Prémios Científicos e Tecnológicos	N					5			1		1					1	1	5	1		3	6			7	4					
	I								1		1				1							2			11	0					
Projectos de Investigação																															
Iniciados	N			1		1	3	13	2	3	5		8	1	4	3	5	6	13	3	2	17	3			28	0	14		2	
	I					3	1		3		1	2	1		1	2					1	3				7	17	3		3	

INDICADORES		CAMGSD	CAPS	CCTAE	CEAF	CEBQ	CEG	CEHIDRO	CEMAT	CENTEC	CENTRA	CEPGIST	CERENA	CESUR	CFIF	CFTP	CIEEE	CPQ	CQE	CQFM	CVFRM	ICEMS	ICIST	IDMEC	IN+	INESC ID	IPFN	ISR	IT	MARETEC
Em Execução	N			1	1	31	25	13	5	3	19	1	10	2	8	3	10	7	38	10	8	23	27	22		68	11	27	181	5
	I			3	1	2	6	4	6	5		3	1	4	3	2				1	4	11	6			25	50	9	35	15
Com Empresas/Indústria	N					1	8	72	0	2			4	23			4	10	1			6	1			10	1	2		3
	I			1		2	1		0	5			2													3	1			2

Legenda: T = Total; N = Nacional; I = Internacional; E = Estrangeiro; P = Pertencentes ao IST

Fonte: Unidades de ID&I

Nota: Valores do IT globais.

3. Investigadores Unidades

Tabela 13 – Investigadores distribuídos por unidades Académicas e Investigação

Unidade	DEM	ESR	EAI	EIE	EIA	EIAC	EIC	ER	IA	IAC	IC	ICC	IP	Total
DECIVIL		1												1
DEQB									1					1
DEMAT	1													1
DEG					1									1
DEM		3		1						1				5
DF		2					1							3
DM								1			1			2
Sub-total Unidades Académicas														14
C. Estudos em inov,tecnol.,e pol.desenv.					7									7
C.análise matem,geom e sist dinâmicos					5									5
C.analises e processamento de sinais					1				1					2
Centro de eng.biológica e química					1									1

Unidade	DEM	ESR	EAI	EIE	EIA	EIAC	EIC	ER	IA	IAC	IC	ICC	IP	Total
Centro de física interac. Fundamentais					2				1		1		2	6
Centro de física molecular									1					1
Centro de física teórica de partículas					3				1				2	6
Centro de geosistemas					3									3
Centro de petrologia e geoquímica					1				1					2
Centro de química estrutural					17				1				2	20
Centro de química-física molecular					3								1	4
Centro de recursos naturais e ambiente					3									3
Centro de sistemas urbanos e regionais			1											1
Centro estudos e hidrosistemas					1									1
Centro matemática aplicada do ist					4									4
Centro multidisciplinar astrofísica					3									3
Icist - instituto da construção					5									5
Instituto biotecnologia e química fina					4									4
Instituto ciência e engenharia de materi					8									8
Instituto de biotecnologia bioengenharia					2									2
Instituto de plasmas e fusão nuclear					12				5	8			1	26
Maretec			1		1									2
Polo ist - idmec					11									11
Polo ist - isr					4	1		2				1		8
Unidade de engenharia de tecnologia nava					2									2
sub-total Unidades de Investigação														137
Total	1	6	2	1	104	1	1	3	12	9	2	1	8	151

DEM - Doutorando Erasmus Mundus

IAC - Investigador Auxiliar Convitado

IC - Investigador Coordenador

EAI - Equiparado Assistente de Investigação

EIA - Equiparado Investigador Auxiliar

IA - Investigador Auxiliar

EIAC - Equip. Investigador Auxiliar Convidado EIC - Equip. Investigador Coordenador ESR - Early Stage Researcher

ICC - Investigador Coordenador Convidado ER - Experienced Researcher

EIE - Equiparado Investigador Estagiário

Fonte: Direcção de Recursos Humanos

4. Financiamento

TABELA 14 - FONTES DE FINANCIAMENTO UNIDADES DE ID&I

INDICADORES	Público			Comunitário (FP7, FP6, ETC...)	Empresas/Indústria				Outras Fontes	
	FCT		Outro (ADI, ETC...)		Projectos de Investigação		Serviços		Nacional	Internacional
	Plurianual	projectos			Nacional	Internacional	Nacional	Internacional		
CAMGSD	346.500,00 €									
CAPS	17.187,50 €				99.850,00 €				53.737,50 €	
CCTAE	32.400,00 €	4.594,00 €		70.000,00 €		14.300,00 €				
CEAF	67.856,25 €	18.000,00 €								32.415,00 €
CEBQ	347.540,66 €	783.828,00 €	305.681,00 €	195.555,00 €	79.908,00 €	30.000,00 €				30.000,00 €
CEG	87.574,48 €	181.817,00 €		23.000,00 €	136.862,00 €				102.767,00 €	
CEHIDRO	33.921,42 €	258.059,63 €	33.997,00 €	155.142,00 €			792.396,00 €			
CEMAT	88.068,70 €	162.465,00 €								
CENTEC	51.562,50 €	93.564,24 €	401.203,56 €	513.564,00 €	36.030,00 €	27.500,00 €				
CENTRA	54.862,50 €									
CEPGIST	18.287,50 €	10.419,08 €								
CERENA	70.744,00 €	171.840,00 €	251.989,00 €	126.700,00 €	92.178,00 €	35.292,00 €	56.835,00 €			
CESUR	92.812,50 €	185.000,00 €	330.000,00 €	150.000,00 €			315.000,00 €		800.000,00 €	15.000,00 €
CFIF	53.625,00 €	71.066,00 €		8.333,00 €						
CFTP	84.700,00 €	100.000,00 €		75.000,00 €						
CIEEE	79.062,50 €	81.191,00 €					330.653,00 €			339.060,00 €

INDICADORES	Público			Comunitário (FP7, FP6, ETC...)	Empresas/Indústria				Outras Fontes	
	FCT		Outro (ADI, ETC...)		Projectos de Investigação		Serviços		Nacional	Internacional
	Plurianual	projectos			Nacional	Internacional	Nacional	Internacional		
CPQ	39.050,00 €		26.805,00 €		35.320,00 €					
CQE	322.852,00 €	796.845,00 €		35.000,00 €			10.675,00 €			
CQFM	250.980,00 €	400.000,00 €					6.000,00 €			
CVRM	53.625,00 €	130.000,00 €	120.000,00 €	30.000,00 €						
ICEMS	193.464,00 €	1.210.689,00 €	33.894,00 €	733.070,00 €						
ICIST	164.587,50 €	654.885,01 €	8.000,00 €				488.457,30 €			
IDMEC	1.517.944,50 €	221.882,50 €								
IN+	344.276,87 €	669.108,52 €	163.027,00 €	531.005,34 €	84.880,00 €				163.027,00 €	
INESC ID	1.217.607,00 €	989.330,02 €	102.736,79 €	1.637.210,09 €			75.378,20 €	14.331,30 €		
IPFN	1.605.007,00 €	53.369,55 €	450.200,46 €	1.805.855,97 €	165.930,49 €	176.179,99 €			7.493,57 €	144.396,62 €
ISR	1.023.444,80 €	789.200,00 €	12.400,00 €	1.139.642,43 €						
IT	8.485.350,00 €*									
MARETEC	28.875,00 €	99.758,00 €		1.079.155,00 €			141.000,00 €			

Legenda: T = Total; N = Nacional; I = Internacional.

Fonte: Unidades de ID&I

* Informação relativa a 2009 para todo o IT.

Anexo D. INTERNACIONALIZAÇÃO

1. PROGRAMAS DE INTERCÂMBIO

INTERNACIONAIS

TABELA 15 - NÚMERO DE ESTUDANTES, DOCENTES E NÃO DOCENTES ENVOLVIDOS EM PROGRAMAS DE INTERCÂMBIO INTERNACIONAIS

Programas	Envolvidos	2006/07	2007/08	2008/09	2009/10	2010/11
Programa de Intercâmbio Almeida Garrett	Estudantes Enviados	-	-	-	-	1
	Estudantes Recebidos	-	-	-	-	3
Programa de Intercâmbio com o Brasil	Estudantes Enviados	3	12	10	20	26
	Estudantes Recebidos	29	41	30	35	50
Programa ERASMUS (Mobilidade Estudantil)	Estudantes Enviados	150	142	174	147	166
	Estudantes Recebidos	176	159	163	273	285
Programa ERASMUS (Mobilidade de Docentes)	Docentes Enviados	10	7	11	9	8
Programa ERASMUS (Mobilidade de Pessoal Não Docente)	Não Docentes Enviados	0	0	0	0	0
	Não Docentes Recebidos	0	3	6	0	10
Programa Erasmus Mundus (Mobilidade Estudantil)	Estudantes Enviados	-	-	-	-	1
	Estudantes Recebidos	-	-	-	-	24
Programa Erasmus Mundus (Mobilidade de Pessoal Não Docente)	Não Docentes Enviados					0
	Não Docentes Recebidos					1
Programa SMILE	Estudantes Enviados	0	2	0	2	8
	Estudantes Recebidos	3	1	9	5	8
Programa TIME	Estudantes Enviados	2	0	0	0	0
	Estudantes Recebidos	2	2	4	9	4
Duplos Diploma	Estudantes Enviados				10	12
	Estudantes Recebidos				0	2
Programa ATHENS	Estudantes Enviados	34	41	85	74	60
	Estudantes Recebidos	53	87	88	64	60
Programa IAESTE	Estudantes Enviados	11	26	14	20	15
	Estudantes Recebidos	-	8	10	12	7
Total		473	531	604	680	751

Anexo E. Avaliação Interna

1. Ciclos de Estudo Acreditados pela A3ES

ACREDITAÇÃO PRÉVIA - CE 2010/2011			
Nome do CE	Grau		
Construção e Reabilitação	Mes.		
Engenharia de Estruturas	Mes.		
Planeamento e Operação de Transportes	Mes.		
Sistemas de Transportes	Dout		
ACREDITAÇÃO PRELIMINAR - CE EM FUNCIONAMENTO			
Nome do CE	Grau	Nome do CE	Grau
Engenharia Electrónica	Lic.	Arquitectura	Mes. Int.
Engenharia e Gestão Industrial	Lic.	Engenharia Mecânica	Mes. Int.
Engenharia Informática e de Computadores - Alameda	Lic.	Arquitectura	Dout.
Engenharia Informática e de Computadores - Taguspark	Lic.	Biotecnologia	Dout
Engenharia Geológica e de Minas	Lic.	Engenharia Electrotécnica e de Computadores	Dout
Engenharia e Arquitectura Naval	Lic.	Engenharia e Gestão	Dout
Engenharia de Materiais	Lic.	Engenharia Informática e de Computadores	Dout
Matemática Aplicada e Computação	Lic.	Engenharia de Materiais	Dout
Engenharia de Redes de Comunicações	Lic.	Engenharia Naval	Dout
Engenharia e Arquitectura Naval	Mes.	Engenharia Química	Dout
Biotecnologia	Mes.	Engenharia e Políticas Públicas	Dout
Engenharia Electrónica	Mes.	Georrecursos	Dout
Engenharia e Gestão Industrial	Mes.	Matemática	Dout
Engenharia Informática e de Computadores - Alameda	Mes.	Mudança Tecnológica e Empreendedorismo	Dout
Engenharia Informática e de Computadores - Taguspark	Mes.	Química	Dout
Engenharia de Redes de Comunicações	Mes.	Segurança de Informação	Dout
Matemática e Aplicações	Mes.	Engenharia Biomédica	Dout
Engenharia Geológica e de Minas	Mes.	Engenharia Física Tecnológica	Dout
Engenharia de Materiais	Mes.	Engenharia Civil	Dout
Bioengenharia e Nanossistemas	Mes.	Engenharia do Ambiente	Dout
Urbanismo e Ordenamento do Território	Mes.	Engenharia Mecânica	Dout
Sistemas Complexos de Infra -Estruturas de Transportes	Mes.	Estatística e Processos Estocásticos	Dout
Química	Mes.	Física	Dout
Engenharia do Território	Mes.	Engenharia Computacional	Dout
Engenharia Farmacêutica	Mes.	Bioengenharia	Dout
Engenharia Aeroespacial	Mes. Int.	Engenharia Aeroespacial	Dout
Engenharia do Ambiente	Mes. Int.	Engenharia do Território	Dout
Engenharia Biológica	Mes. Int.	Sistemas Sustentáveis de Energia	Dout
Engenharia Civil	Mes. Int.	Transportes	Dout
Engenharia Electrotécnica e de Computadores	Mes. Int.	Líderes para Indústrias Tecnológicas	Dout
Engenharia Física Tecnológica	Mes. Int.	Restauro e Gestão Fluviais	Dout
Engenharia Química	Mes. Int.		

Engenharia Biomédica	Mes. Int.		
----------------------	--------------	--	--

2. Avaliação FCT das Unidades ID&I

TABELA 16 – NOME DO CENTRO/UNIDADE DE INVESTIGAÇÃO E RESPECTIVOS RESPONSÁVEIS

ÁREA / Unidade	Ano de Avaliação	Última Classificação
MATEMÁTICA		
CAMGSD	2008	Excelente
CEAF	2008	Muito Bom
CEMAT	2007	Muito Bom
FÍSICA		
CENTRA	2008	Muito Bom
CFIF	2007	Muito Bom
CFTP	2008	Excelente
IPFN	2009	Excelente
QUÍMICA		
CQE	2006	Excelente
CQFM	2003	Excelente
ENGENHARIA QUÍMICA E BIOTECNOLOGIA		
CEBQ	2003	Excelente
CPQ	2003	Bom
CIÊNCIAS E ENGENHARIA DE MATERIAIS		
ICEMS	2003	Muito Bom
ENGENHARIA ELECTROTÉCNICA E INFORMÁTICA		
CAPS	2007	Bom
CIEEE	2008	Bom
INESC ID	2003	Muito Bom
ISR	1999	Excelente
IT	1999	Excelente
ENGENHARIA MECÂNICA		
CCTAE	2007	Muito Bom
IDMEC	2006	Muito Bom
IN+	2003	Excelente
ENGENHARIA NAVAL		
CENTEC	2007	Muito Bom
ENGENHARIA CIVIL		
CEHIDRO	2008	Muito Bom
CESUR	2008	Muito Bom
ICIST	2008	Muito Bom
CIÊNCIAS DA TERRA E DO ESPAÇO		
CEPGIST	2007	Bom
CERENA	2009	Muito Bom
CVRM	2009	Muito Bom
CIÊNCIAS DO MAR		

ÁREA / Unidade	Ano de Avaliação	Última Classificação
MARETEC	2007	Muito Bom
ENGENHARIA E GESTÃO		
CEG-IST	2007	Muito Bom

Fonte: Unidades de ID&I

3. SIADAP 1 (QUAR)

QUADRO DE AVALIAÇÃO E RESPONSABILIZAÇÃO - I.S.T. (UTL)										
2010										
Ministério: CIÊNCIA, TECNOLOGIA E ENSINO SUPERIOR										
Organismo: Instituto Superior Técnico (IST)										
Missão: Contribuir para o desenvolvimento da sociedade, promovendo um ensino superior de qualidade nas áreas de Engenharia, Ciência, Tecnologia e Arquitectura, nas										
Objectivos Estratégicos (OE):										
OE1 Afirmar o IST como uma escola de referência de C&T na Europa e no Mundo										
OE2 Promover o empreendedorismo, a inovação e a transferência de tecnologia										
OE3 Promover a melhoria do ensino, dos serviços e da qualidade de vida nos campi do IST										
Objectivos operacionais			Superação	Meta	Histórico	Avaliação				Desvios
				2010	2009	Resultado	Superou	Atingiu	Não atingiu	
EFICIÊNCIA (35%)										
OO 1 Ponderação de 50%										
Melhorar as condições de aprendizagem oferecidas pelo IST (OE3)	Ind 1	Nº de acções de formação de apoio ao	>44	44	44	64	X			↑ 20
	Peso	50%								
	Ind 2	% Execução de obras relativas a novas	>85%	85%	n.a.	87%	X			↑ 2%
	Peso	50%								
OO 2 Ponderação de 50%										
Promover a eficiência dos serviços de suporte às actividades do IST (OE3)	Ind 3	Nº de serviços a iniciarem o processo	10	8	4	11	X			↑ 3
	Peso	20%								
	Ind 4	Percentagem de execução de	75%	Retenção de 50% no número de	2285	76%	X			↑ 1%
	Peso	20%								
	Ind 5	% Redução de custos anuais no âmbito dos	> 2,5%	2,50%	10,61%	10%	X			↑ 7%
Peso	20%									
Ind 6	Data de adopção do Módulo de Gestão das	< 30 de Março	30 de Março	-	22 de Março	X			↑ 8	
Peso	20%									
Ind 7	Data da desmaterialização de	30 de Abril de 2010	30 de Junho de 2010	-	30 de Junho		X		⇒ 0	
Peso	20%									

* relativamente aos valores e 2009, subtraídos os prazos legais obrigatórios que não contam para o cálculo

QUALIDADE (35%)										
OO 3 Ponderação de 25%										
Potenciar o desenvolvimento do campus do Taguspark (OE2)	Ind 8	Nº de procedimentos implementados na	6	5	-	7	X			↑ 2
	Peso	50%								
	Ind 9	Data de conclusão do Projecto de Construção	15 de Novembro	31 de Dezembro	-	9 de Novembro	X			↑ 52
	Peso	50%								
OO 4 Ponderação de 25%										
Promover a valorização e estabilidade profissional dos funcionários do IST (OE3)	Ind 10	Data da publicação de um cronograma dos	16 de Abril	30 de Abril	-	7 de Abril	X			↑ 23
	Peso	50%								
	Ind 11	Data da criação do portal da mobilidade	12 de Setembro	30 de Setembro	-	30 de Setembro		X		⇒ 0
	Peso	50%								
OO 5 Ponderação de 25%										
Valorizar os perfis científicos e pedagógicos de docentes do IST (OE3)	Ind 12	Data da conclusão do sistema de avaliação	31 de Julho	1 de Setembro	-	31 de Julho	X			↑ 31
Peso	100%									
OO 6 Ponderação de 25%										
Promover a cidadania académica e a cultura de participação na sociedade dos	Ind 13	Nº de iniciativas culturais e de	15	12	10	17	X			↑ 5
Peso	100%									
EFICÁCIA (30%)										
OO 7 Ponderação de 50%										
Promover a eficácia dos serviços de suporte às actividades do IST (OE3)	Ind 14	Fases de actualização da informação sobre	3ª fase	2ª fase	-	1ª fase			X	↓ -1
	Peso	50%								
	Ind 15	Número de consultas médicas efectuadas	>10500	10500	10166	10.937	X			↑ 437
	Peso	50%								
OO 8 Ponderação de 50%										
Fortalecer sinergias com o tecido produtivo, estimular o empreendedorismo, a	Ind 16	Número de acordos activos entre o IST e	>30	30	-	34	X			↑ 4
Peso	100%									

Justificação para os desvios ...

Recursos disponíveis					
Recursos Humanos (a)	Pontuação	Quantidade	Planeados	Executados	Desvio
Dirigentes - Direcção superior	20	2	40	20	-20
Dirigentes - Direcção inter. e Chefes de equipa	16	93	1488	1104	-384
Técnico Superior	12	223	2676	2184	-492
Coordenador Técnico	9	12	108	90	-18
Assistente Técnico	8	341	2728	1928	-800
Assistente Operacional	5	145	725	435	-290
TOTAL		816	7765	5761	-2004

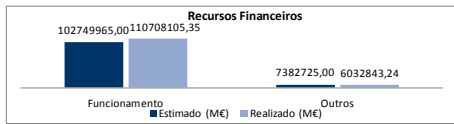
(a) Os especialistas e técnicos da carreira de informática estão incluídos nos técnicos superiores

Recursos Financeiros (euros)		Estimado	Realizado	Desvio
Orçamento de Funcionamento				
Despesas com pessoal		75.235.478,00	75.864.215,72	-628737,72
Aquisição de bens e serviços		19.025.068,00	19.936.864,79	-911796,79
Transferências correntes		8.169.126,00	9.933.700,84	-1764574,84
Outras Despesas correntes		320.293,00	1.602.773,34	-1282480,34
Transferências de capital			3.370.050,66	-3370050,66
Activos Financeiros			500,00	-500,00
TOTAL		102.749.965,00	110.708.105,35	-7958140,35
Outros				
Equipamento		7.382.725,00	6.032.843,24	1349881,76
TOTAL		110.132.690,00	116.740.948,59	-6608258,59

(1) Inclui: aquisição de bens e serviços, despesas com pessoal, outras despesas correntes e transferências correntes

Parâmetros		
Ponderação %		
Eficiência	Eficiência	Qualidade
40,00%	20,00%	40,00%
Avaliação final do Organismo		
Bom	Satisfatório	Ineficiente

Recursos Financeiros e Humanos



Parâmetros		
Ponderação %		
Eficiência	Eficiência	Qualidade
30,00%	35,00%	35,00%
Avaliação final do Organismo		
Bom	Satisfatório	Ineficiente

Fontes de Verificação

Indicador 1	Programa de Tutorado -Conselho Pedagógico
Indicador 2	Direção Técnica (Relatório de Actividades)
Indicador 3	Gabinete de Qualidade e Auditoria Interna (GQAI)
Indicador 4	Dados na plataforma, central de compras, NGAC
Indicador 5	Direção Técnica (Relatório de Actividades)
Indicador 6	CIIST
Indicador 7	CIIST
Indicador 8	Vice-presidente para a gestão do campus do Taguspark
Indicador 9	Direção Técnica (Relatório de Actividades)
Indicador 10	Relatório de Actividades e página electrónica da DRH
Indicador 11	Página electrónica do IST
Indicador 12	Relatório da CCA dos Docentes do IST
Indicador 13	Sítio do IST
Indicador 14	Sítio Web da BIST e do IST
Indicador 15	Direção Técnica (Relatório de Actividades)
Indicador 16	Área de Transferência de Tecnologia

Anexo F. SERVIÇOS

1. Mapa de pessoal não docente do IST

TABELA 17 – DISTRIBUIÇÃO DO PESSOAL NÃO DOCENTE DO IST EM DEZEMBRO DE 2010

Unidade	Tipo de Contrato de Trabalho em Funções Públicas				Total
	CTFPTRC	CTFPPI/PE	CTFPPI	Mob. da Reit. UTL	
Conselho de Gestão			5		5
Conselho Científico			2		2
Conselho Pedagógico		3	3		6
Direcção Executiva		1	2		3
Direcção Técnica			5		5
Direcção de Apoio Jurídico			2	1	3
Direcção de Recursos Humanos			4		4
Direcção de Serviços de Informática	2	11	17		30
Assessoria do Conselho de Gestão			5		5
Área Contabilística		1	2		3
Área Orçamental e Patrimonial			2		2
Área de Projectos	1		2		3
Área para a Qualidade e Auditoria Interna			1		1
Área de Apoio Geral			1		1
Área de Bibliotecas	1		15		16
Área de Comunicação e Imagem			1		1
Área de Estudos e Planeamento	1	2	5		8
Área de Instalações e Equipamentos			1		1
Área Técnica do Taguspark	4		1		5
Área Académica e de Pessoal do Taguspark	1		5		6
Área Comum de Recursos Humanos			1		1
Área de Serviços Informáticos do Taguspark		1	1		2
Gabinete de Comunicação Relações Públicas	1	1	5		7
Gabinete de Organização Pedagógica	1	1	5		7
Gabinete de Relações Internacionais			1		1
Gabinete para a Qualidade Aud. Interna		1			1
Gestão do Campos do IST/Taguspark-Geral			1		1
Gestão Espaços Complexo Interdisciplinar			1		1
Editora IST/Press		1			1
Laboratório de Análises	22	2	2		26
Núcleo Anál.Compostos Orgânicos			1		1
Núcleo Anál.Ger.Aplic.Águas Limpas			1		1
Núcleo Anál.Ger.Aplic.Águas Residuais			1		1
Núcleo de Relações Internacionais		1	1		2
Núcleo Gest.Colheit.Amb.Saúde e Segurança			1		1
Núcleo Metais Prep.Amostras Sólidas			1		1
Núcleo Microb.Clássica Novas Metodologias			1		1

Unidade	Tipo de Contrato de Trabalho em Funções Públicas				Total
	CTFPTRC	CTFPPI/PE	CTFPPI	Mob. da Reit. UTL	
Núcleo Mobilid.Coop.Internacional		1	5		6
Núcleo Pós-Grad.Form.Continua	1	2	11		14
Núcleo Serv.Méd.Apoio Avaliac.Psicológica			1		1
Núcleo Administrativo do Taguspark	1				1
Núcleo de Abonos e Protecção Social		1	2		3
Núcleo de Alojamentos			2		2
Núcleo de Apoio ao Estudante			5		5
Núcleo de Apoio Médico e Psicológico	1	1	1		3
Núcleo de Arquivo		1	3		4
Núcleo de Arquivo e Documentação			2		2
Núcleo de Compras e Aprovisionamento	1	5	12		18
Núcleo de Contabilidade	2	3	7		12
Núcleo de Docentes e Investigadores			1		1
Núcleo de Estatística e Prospectiva	1	1	1		3
Núcleo de Execução Orçamental	1		3		4
Núcleo de Gestão de Pessoal		1	5		6
Núcleo de Gestão Orçamental			2		2
Núcleo de Graduação	2	2	6		10
Núcleo de Manutenção		2	7		9
Núcleo de Microinformática		1			1
Núcleo de Multimédia e E-Learning		3	1		4
Núcleo de Não Docentes e Bolseiros			1		1
Núcleo de Obras		2	7		9
Núcleo de Património			5		5
Núcleo de Prestação de Trabalho			1		1
Núcleo de Processos de Pessoal	2	1	3		6
Núcleo de Projectos Comunitários		5	2		7
Núcleo de Projectos Consult. e Serviços		1	1		2
Núcleo de Projectos Nacionais	2	3	3		8
Núcleo de Reprografia			3		3
Núcleo de Serviços Gerais	1	1	8		10
Núcleo de Telecomunicações			2		2
Núcleo de Tesouraria	4		3	1	8
Núcleo Financeiro do Taguspark	1		3		4
Núcleo Gest.Museu Centr.Congressos			2		2
Núcleo Gestão e Acompanhamento Contratos	2		1		3
Núcleo Pós-Graduação Form. Contínua			1		1
Núcleo Propriedade Intelectual		2			2
Núcleo Rem.Prot.Benef.Sociais			1		1
Núcleo Segurança Higiene e Saúde		2	2		4
SAID: Serv. Apoio ID-Complexo	1		2	8	11
sub-total - Órgãos e Serviços Centrais					367
DECivil	6	2	29		37

Unidade	Tipo de Contrato de Trabalho em Funções Públicas				Total
	CTFPTRC	CTFPPI/PE	CTFPPI	Mob. da Reit. UTL	
DEEC	1		14		15
DEG		2	1		3
DEI	3		9	1	13
DEM			11	1	12
DEMat	1		6		7
DEQB	1	1	19		21
DF			15		15
DM	2	3	7		12
sub-total - Unidades Académicas					135
Área Cient.Controlo,Auto.Inf.Industrial			3	1	4
Área Cient.Mecânica Aplic.e Aeroespacial	1		1	1	3
Área Cient.Mecânica Estrutural e Comput.			2		2
Área Cient.Projecto Mecânico e Mat.Estr.	1		1		2
Área Cient.Tecnologia Mecânica e G.Indus		1	3		4
Área Cient.Termofluidos e Tecnol.Conv.En			4		4
Área Científica de Ambiente e Energia			3		3
Área Científica de Computadores			2		2
Área Científica de Electrónica			5		5
Área Científica de Energia	1		3		4
Área Científica de Eng.Naval			4		4
Área Científica de Telecomunicações			4		4
Área Científica Sistemas Decis. Controlo			2		2
sub-total -Áreas Científicas					43
Centro Analises e Processamento de Sinais				2	2
Centro Engenharia Biológica e Química	2				2
Centro de Fisica Molecular				1	1
Centro de Recursos Naturais e Ambiente	1				1
Centro Quimica Estrutural	1			1	2
Centro Quimica-Fisica Molecular				1	1
Centro Sistemas Urbanos e Regionais	1				1
Centro de Engª e Tecnologia Naval			1		1
Instituto de Plasmas e Fusão Nuclear	1	6	18		25
Instituto de Biotecnologia Bioengenharia		2			2
ICEMS - Instituto Ciência e Engª de Mat		1			1
ICIST - Instituto Construção	1	1			2
Centro de Estudos Inov.Tecn.Políticas Desenvolvimento	4				4
Polo IST-IDMEC	3	1	2	1	7
Polo IST-ISR	3	1	2		6
sub-total -Unidades de Investigação					58
Total	91	88	404	20	603

Fonte: Direcção de Recursos Humanos

TABELA 18 – DISTRIBUIÇÃO DO PESSOAL NÃO DOCENTE ADIST EM DEZEMBRO DE 2010

Unidade	Nº Trabalhadores
Conselho de Gestão	2
Gestão Campus IST TagusPark	2
Direcção Técnica	2
Direcção Académica	4
Dirrecção Serviços Informática	3
Direcção Recursos Humanos	7
Complexo Interdisciplinar	2
Área Contabilística	11
Área Projectos	6
Área Técnica - TagusPark	6
Área Académica Pessoal TagusPark	1
Área Qualidade Auditoria Interna	1
Área de Bibliotecas	5
Área Transferência Tecnologia	1
Área Orçamental e Patrimonial	4
Área de Apoio Geral	13
Área de Instalações Equipamentos	28
Núcleo Multimédia E-Learning	6
Núcleo Parcerias Empresariais	1
Núcleo Gestão do Museu e C. Congressos	3
Núcleo Expedição e Correio	3
Serviços Médicos Apoio Psicológico	3
Gabinete Comunicação Relações Públicas	2
Laboratório de Análises	27
sub-total - Órgãos e Serviços Centrais	143
DEEC	2
DECivil	11
DEI	4
DEQB	5
DEM	1
sub-total - Unidades Académicas	23
Instituto de Sistemas e Robótica	1
Instituto de Engenharia de Estruturas, Território e Construção	2
Centro de GeoSistemas	2
Centro de Sistemas Urbanos e Regionais	4
Centro de Estudos de Gestão	1
Centro de Estudos em Inovação, Tecnologia e Políticas de desenvolvimento	3
Centro de Recursos Naturais e Ambiente	5
Centro de Engenharia Biológica e Química	1
Instituto de Plasmas e Fusão Nuclear	6
Instituto de Ciência e Engenharia de Materiais e Superfícies	1
sub-total - Unidades de Investigação	26

Unidade	Nº Trabalhadores
	192

Fonte: Direcção de Recursos Humanos no IST

TABELA 19 – BOLSEIROS EM DEZEMBRO DE 2010

Unidade	BD	BDCC	BIAE	BIC	BII	BIC	BL	BM	BPGCT	BTI	FBD	FBPD	Total
Conselho Gestão				1		1	1		9				12
Direcção Executiva/Taguspark									1				1
Área de Estudos e Planeamento									1				1
Área de Transferência de Tecnologia									1				1
Direcção de Serviços de Informática									18				18
Direcção de Serviços de Informática/Taguspark									7				7
NAPE									14				14
NARQ-Núcleo de Arquivo										1			1
Núcleo de Mobilidade e Cooperação Internacional									1				1
Núcleo de Relações Internacionais									1				1
sub-total órgãos e serviços centrais													57
DECivil				2		1	1		8	1	1		14
DEEC				2		6		2	13				23
DEI	1		1	1		1	2	1	7				14
DEM	2			2		9	8	11	1			1	34
DF	1						3						4
Dmat							1	2			1		4
DEM				3		4	4	10	9		1		31
DM	5			2				2	3			1	13
DEG						1							1
DEQB				7			1	6	1	1	1		17
sub-total unidades académicas													155
Centro Análise Matemática, Geometria e Sistemas Dinâmicos	4			1		1							6
Centro Análises e Processamento de Sinais								1					1
Centro de Eng. Biológica e Química							2	5					7
Centro de Estudos Inov.Tecn.Políticas Des.	1			5		1	11	8	3				29
Centro de Física das Interações Fundamentais	2			1	1								4
Centro de Física Teórica de Partículas	2					3	1						6
Centro de Processos Químicos									1	2			3
Centro Estudos e Hidrosistema				2	1	8	6	3		1			21
Centro Inovação Engª Elect. e Energia				1									1
Centro Mineralogia e Recursos Petrolíferos						1		1					2
Centro Multidisc. Astrofísica						2	1	1	1				5

Unidade	BD	BDCC	BIAE	BIC	BII	BIC	BL	BM	BPGCT	BTI	FBD	FBPD	Total
Centro Química Estrutural				1		4	3	6	1	1			16
Centro Química/Física Molecular		1		2				5					8
Centro Sist. Urbanos/Regionais	1			5		9	7	7					29
Centro Valor. Recursos Minerais	1			2		2	2						7
Centro de Estudos de Gestão do IST						1		1					2
Centro de Matemática e Aplicações	1					1	2	1					5
Instituto de Engenharia de Sistemas e Computadores: Invest. e Desenv.				1									1
Instituto de Ciência e Engenharia de Materiais e Superfícies	3			2		3	3	6					17
Instituto de Engenharia de Estruturas, Território e Construção	1			3		5	2	11	1	1			24
Instituto de Biotecnologia e Bioengenharia				3		1	2	4					10
Instituto de Plasmas e Fusão Nuclear	9			5		12	8	18					52
Instituto de Telecomunicações							1	1					2
Instituto Tecnológico e Nuclear						1	3	7					11
Laboratório de Mineralogia Pet.										1			1
Laboratório Mineralogia/Pla.Mineiro								1					1
Instituto Sistemas e Robótica	8	1		10		8	5	14	1				47
Centro de Engenharia e Tecnologia Naval	5					7	18	7	1	3			41
sub-total unidades de investigação													359
Total	47	2	1	64	2	93	98	141	104	12	4	2	571

Fonte: Direcção de Recursos Humanos

TABELA 20 – AVENÇADOS

Unidade	Nº de Avençados
SMAP	9
Direcção de Apoio Jurídico	1
Centro de Congressos	1
Total	11

Fonte: Direcção de Recursos Humanos

Anexo G. FINANCIAMENTO

1. Receita Por Unidade de Exploração

TABELA 21 - DISTRIBUIÇÃO DA RECEITA POR UNIDADE DE EXPLORAÇÃO

	Designação da receita	UE10	UE20	UE30	UE31	UE36	UE40	UE60	UE62	UE64	UE66	UE70	UE71	Total
		Cont. Central	CGP	IN +	DEI	Taguspark	DECivil	Complexo	Lab. Analises	IDMEC	ISR	CFN	DEEC	
	Funcionamento													
04 01 22	Propinas	10.566.233,76	0,00		169.882,77								64.000,00	10.800.116,53
04 01 99	Taxas Diversas	839.706,62			9.653,75								2.200,00	851.560,37
05 00 00	Rendimentos da Propriedade (Juros, Dividendos, etc.)	6.895,33	14.194,98	1.601,06	4.168,51	680,02	20.810,12	6.074,87	7.967,68	4.604,90	4.967,14	9.474,30	190,01	81.628,92
06 00 00	Transferências Correntes													0,00
06 01 02	Privadas	22.068,22	141.476,27		2.500,00	15.470,00	37.500,00		3.000,00			10.000,00	3.600,00	235.614,49
06 02 01	Bancos e Outras Instituições Financeiras	259.280,37					500,00							259.780,37
06 03 00	Administração Central		301.747,19				15.172,99	39.429,76				80.753,91		437.103,85
06 03 01A	MCTES	55.217.657,00												55.217.657,00
06 03 07A	FCT	1.089.343,76	17.600,00				1.500,00					17.651,75		1.126.095,51
06 03 07B	RUTL	8.973,00	16.000,00				3.000,00	2.100,00						30.073,00
06 03 11B	FCT	1.337.874,94												1.337.874,94
06 03 11F	IAPMEI-Part.Comunitaria		426.300,16											426.300,16
06 07 01	Instituições sem Fins Lucrativos	4.352,00	234.973,57				3.762,00	5.759,04		2.000,00		19.856,60		270.703,21

	Designação da receita	UE10	UE20	UE30	UE31	UE36	UE40	UE60	UE62	UE64	UE66	UE70	UE71	Total
		Cont. Central	CGP	IN +	DEI	Taguspark	DECivil	Complexo	Lab. Analises	IDMEC	ISR	CFN	DEEC	
06 09 01	União Europeia-Instituições		2.868.022,61									1.602.779,24		4.470.801,85
06 09 04	U.Europeia-Paises Membros		4.660.000,55				900,00							4.660.900,55
06 09 05	RM - Países terceiros		504.216,07					34.836,52						539.052,59
07 01 00	Venda de Bens	272.539,41	158,81				78.681,10	30,57					1.683,61	353.093,50
07 02 00	Serviços	3.110.579,22	5.148.718,74	74,42	115.727,52	33.312,82	2.769.803,02	293.255,53	1.957.161,23		13.146,21	989.762,20	2.489,86	14.434.030,77
08 00 00	Outras Receitas Correntes	415.211,88	40.182,94			100,22	183,18	3.661,46			1,92	14.005,36		473.346,96
10 00 00	Transferências de Capital													0,00
10 03 00	Administração Central	60.000,00	100.331,08				42.638,80	7.104,00		18.675,60				228.749,48
10 03 08A	FCT	37.500,00	8.465.211,07				1.171.445,15	1.358.012,74		1.331.660,64	588.994,26	551.635,46		13.504.459,32
10 03 09	SFA - Participação portuguesa em projectos co-financiados		3.143,71				3.610,80			19.999,98				26.754,49
10 03 09A	FCT		111.680,10									1.500,32		113.180,42
10 03 10	SFA - Participação comunitária em projectos co-financiados		11.582,27											11.582,27
10 03 10A	FCT	37.500,00	694,81											38.194,81
10 07 01	Instituições sem Fins Lucrativos		156.026,02				25.861,87	255.379,39		14.307,00	5.030,60			456.604,88
13 01 01	Indeminizações	952,92												952,92
15 01 01	Reposições Não Abatidas	48.854,81	141.586,90				2.207,61	43,24	574,00	62.760,86		1.123,31		257.150,73
16 01 01	Saldos da Gerência Anterior	5.443.008,06	7.624.872,34	70.410,00	196.700,00	44.186,00	1.969.100,00	544.391,00	1.266.257,22	401.038,00	651.466,00	1.592.756,00	107.604,00	19.911.788,62
	Investimento do Plano													0,00
15 01 01	Reposições Não Abatidas		200,00											200,00

	Designação da receita	UE10	UE20	UE30	UE31	UE36	UE40	UE60	UE62	UE64	UE66	UE70	UE71	Total
		Cont. Central	CGP	IN +	DEI	Taguspark	DECivil	Complexo	Lab. Analises	IDMEC	ISR	CFN	DEEC	
16 01 01	Saldos da Gerência Anterior	210.730,20	150.573,28											361.303,48
	Total de receita	78.989.261,50	31.139.493,47	72.085,48	498.632,55	93.749,06	6.146.676,64	2.550.078,12	3.234.960,13	1.855.046,98	1.263.606,13	4.891.298,45	181.767,48	130.916.655,99

2. Despesa Por Unidade de Exploração

TABELA 22 - DESPESA POR UNIDADE DE EXPLORAÇÃO

	Designação da receita	UE10	UE20	UE30	UE31	UE36	UE40	UE60	UE62	UE64	UE66	UE70	UE71	Total
		Cont. Central	CGP	IN +	DEI	Taguspark	DECivil	Complexo	Lab. Analises	IDMEC	ISR	CFN	DEEC	
	Funcionamento													
01 01 03	Pessoal Quadros	42.189.021,50												42.189.021,50
01 01 06	Pessoal Contratado a Termo	6.891.452,19												6.891.452,19
01 01 07	Pessoal em Regime de Tarefa ou Avença	0,00	1.662,50											1.662,50
01 01 08	Pessoal Aguardando Aposentação	27.646,26												27.646,26
01 01 09	Pessoal em Qualquer Outra Situação	6.591,00												6.591,00
01 01 10	Gratificações	201.670,34												201.670,34
01 01 11	Representação	140.856,52												140.856,52
01 01 12	Suplementos e Prémios	15.517,08												15.517,08
01 01 13	Subsidio de Refeição	1.376.263,93												1.376.263,93
01 01 14	Subsidio de Férias e de Natal	8.308.434,80												8.308.434,80
01 02 02	Horas extraordinárias	33.132,35												33.132,35
01 02 04	Ajudas de custo	21.558,76	871.054,55		2.375,69	208,47	137.000,74	121.636,76		43.500,48	47.063,79	517.877,46		1.762.276,70
01 02 10	Subsidio de Trabalho Nocturno	1.456,98												1.456,98

	Designação da receita	UE10	UE20	UE30	UE31	UE36	UE40	UE60	UE62	UE64	UE66	UE70	UE71	Total
		Cont. Central	CGP	IN +	DEI	Taguspark	DECivil	Complexo	Lab. Analises	IDMEC	ISR	CFN	DEEC	
010213PD	Prémios de Desempenho	0,00												0,00
01 02 14	Outros Abonos em Numerário e Espécie	221.327,90	1.486.528,50		165.984,60		658.590,84	58.576,63		25.000,00	11.544,36			2.627.552,83
01 03 01	Encargos com a Saúde	2.621.949,02												2.621.949,02
01 03 02	Outros Encargos com a Saúde	317.829,77												317.829,77
01 03 03	Subsídio Familiar a Crianças e Jovens	73.854,65												73.854,65
01 03 04	Outras Prestações Familiares	9.818,06												9.818,06
010305A	Contribuições p/ a CGA	6.904.731,57												6.904.731,57
010305B	Contribuições p/ a Segurança Social	2.300.166,70												2.300.166,70
01 03 06	Acidentes em Serviço e Doenças Profissionais	15.614,02												15.614,02
01 03 08	Outras pensões	5.705,81												5.705,81
010310P	Parentalidade	22.382,36												22.382,36
02 01 00	Aquisição de Bens	1.035.934,18	978.437,63	107,56	10.285,34	1.269,31	111.620,60	417.385,64	280.503,29	75.652,43	39.369,70	197.647,74	1.769,06	3.149.982,48
02 02 00	Aquisição de Serviços	9.780.096,22	4.062.549,13		40.254,02	7.082,22	1.078.987,80	460.004,65	405.909,37	161.842,48	175.727,89	410.616,29	906,61	16.583.976,68
04 00 00	Transferências Correntes													0,00
04 01 02	Privadas		155.220,87								4.758,29			159.979,16
04 03 01	Estado		10.603,40											10.603,40
04 03 03	Estado - Participação portuguesa em projectos co-financiados													0,00
04 03 04	Estado - Participação comunitária em projectos co-financiados		60.253,00											60.253,00
04 03 05	Transf. Correntes-SFA	191.101,00	51.970,74									22.000,00		265.071,74
04 03 05A	FCT		44.071,01				4.573,85	25.422,38						74.067,24

	Designação da receita	UE10	UE20	UE30	UE31	UE36	UE40	UE60	UE62	UE64	UE66	UE70	UE71	Total
		Cont. Central	CGP	IN +	DEI	Taguspark	DECivil	Complexo	Lab. Analises	IDMEC	ISR	CFN	DEEC	
04 03 08	SFA - Participação portuguesa em projectos co-financiados	517,50	20.183,06											20.700,56
04 03 08A	FCT		114.568,95								2.184,00			116.752,95
04 03 09	SFA - Participação comunitária em projectos co-financiados	1.297,13	149.344,51											150.641,64
04 03 09A	FCT		33.000,00											33.000,00
04 07 01	Instituições Sem Fins Lucrativos	82.141,11	143.312,48				700,00			900,00	52.027,35			279.080,94
04 08 02	Outras (Bolsas)	445.270,85	3.006.394,21			18.970,00	723.751,69	161.859,65		135.639,50	342.673,99	865.603,57	5.000,00	5.705.163,46
04 09 01	UE-Instituições		69.675,79				1.287,00			1.764,00		48.881,60		121.608,39
04 09 02	UE-Países membros	20.621,86	2.813.159,00				1.602,00	195,00				1.200,00		2.836.777,86
04 09 03	RM-Países terceiros		100.727,16				0,00							100.727,16
06 02 00	Outras Despesas Correntes	18.364,09	2.832,74	335,31		88,92	4.440,07		1.723,08	966,55	1.036,39	3.403,46	39,90	33.230,51
06 02 02	Activos Incorpóreos (Patentes...)	153.315,53	95.066,38				16.997,46	5.816,56		36.321,89	2.016,00	11.279,91		320.813,73
06 02 03	Outras (IVA...)	1.899.060,23	13.893,35		1.730,26	24,54	6.637,01	3.059,48	9.935,55	1.246,90	1.722,95	2.282,51	520,98	1.940.113,76
07 00 00	Aquisição de Bens de Capital													0,00
07 01 03	Edifícios	440.166,50	8.942,21							65.227,48				514.336,19
07 01 04	Construções	72.208,20	6.880,00					30.203,32						109.291,52
07 01 06	Material de Transporte										4.985,20			4.985,20
07 01 07	Material de Informática	302.639,43	587.475,80		16.334,09	8.372,58	160.636,13	55.997,85	10.552,08	70.893,74	58.030,94	60.577,18	66.271,07	1.397.780,89
07 01 08	Maquinaria e Equipamento	7.354,68	59.895,88		200,00	5.475,00	42.832,74	2.542,02		1.498,17	484,35	8.083,69		128.366,53
07 01 09	Equipamento Administrativo	266.671,09	2.310,00			1.086,58	7.929,10			0,00	22.179,40	930,22		301.106,39
07 01 10	Equipamento Básico	602.395,11	1.567.613,45				130.873,97	639.796,67	15.498,98	196.574,68	157.378,30	144.522,08	49.859,04	3.504.512,28
07 01 11	Ferramentas e Utensílios	19.633,60	21.724,68			279,00	288,81	1.133,64				480,30		43.540,03

	Designação da receita	UE10	UE20	UE30	UE31	UE36	UE40	UE60	UE62	UE64	UE66	UE70	UE71	Total
		Cont. Central	CGP	IN +	DEI	Taguspark	DECivil	Complexo	Lab. Analises	IDMEC	ISR	CFN	DEEC	
08 00 00	Transferências Capital													0,00
08 01 02	Privadas		86.327,09				3.960,00			11.646,00	7.414,68			109.347,77
08 03 06	Transf.Capital-SFA		968.840,41				138.801,04	108.609,71		37.187,00	14.980,00			1.268.418,16
08 03 06A	FCT		380.124,71							2.352,00				382.476,71
08 03 07	SFA - Participação portuguesa em projectos co-financiados		62.632,41				2.665,30	12.029,80						77.327,51
08 03 08	SFA - Participação comunitária em projectos co-financiados		16.512,21					2.267,86						18.780,07
08 07 00	Instituições Sem Fins Lucrativos		67.046,59				53.458,65	64.213,40		1.013.273,52	194.542,80			1.392.534,96
08 09 02	UE-Países membros		139.776,97											139.776,97
09 00 00	Activos Financeiros	500,00												500,00
Investimento do Plano														
01 02 04	Ajudas de custo		886,52											886,52
02 01 00	Aquisição de Bens		19.300,15											19.300,15
02 02 00	Aquisição de Serviços	151.418,18	65.312,27											216.730,45
07 01 10	Equipamento básico		40.085,72											40.085,72
Despesa Paga		87.197.688,06	18.411.384,65	442,87	237.164,00	42.856,62	3.287.634,80	2.170.751,02	724.122,35	1.881.486,82	1.140.120,38	2.295.386,01	124.366,66	117.513.404,24



INSTITUTO
SUPERIOR
TÉCNICO